

Messe aktuell

Magazin für Messebegleitung und Produktinformation

www.messe-aktuell.com

Blechexpo + Schweisstec 2015 in Stuttgart

Besuchen Sie uns auf
der Blechexpo
Halle 3 Stand 3101

Ausgabe
13/15

Hezinger Maschinen GmbH
Max-Planck-Str. 1
70806 Kornwestheim



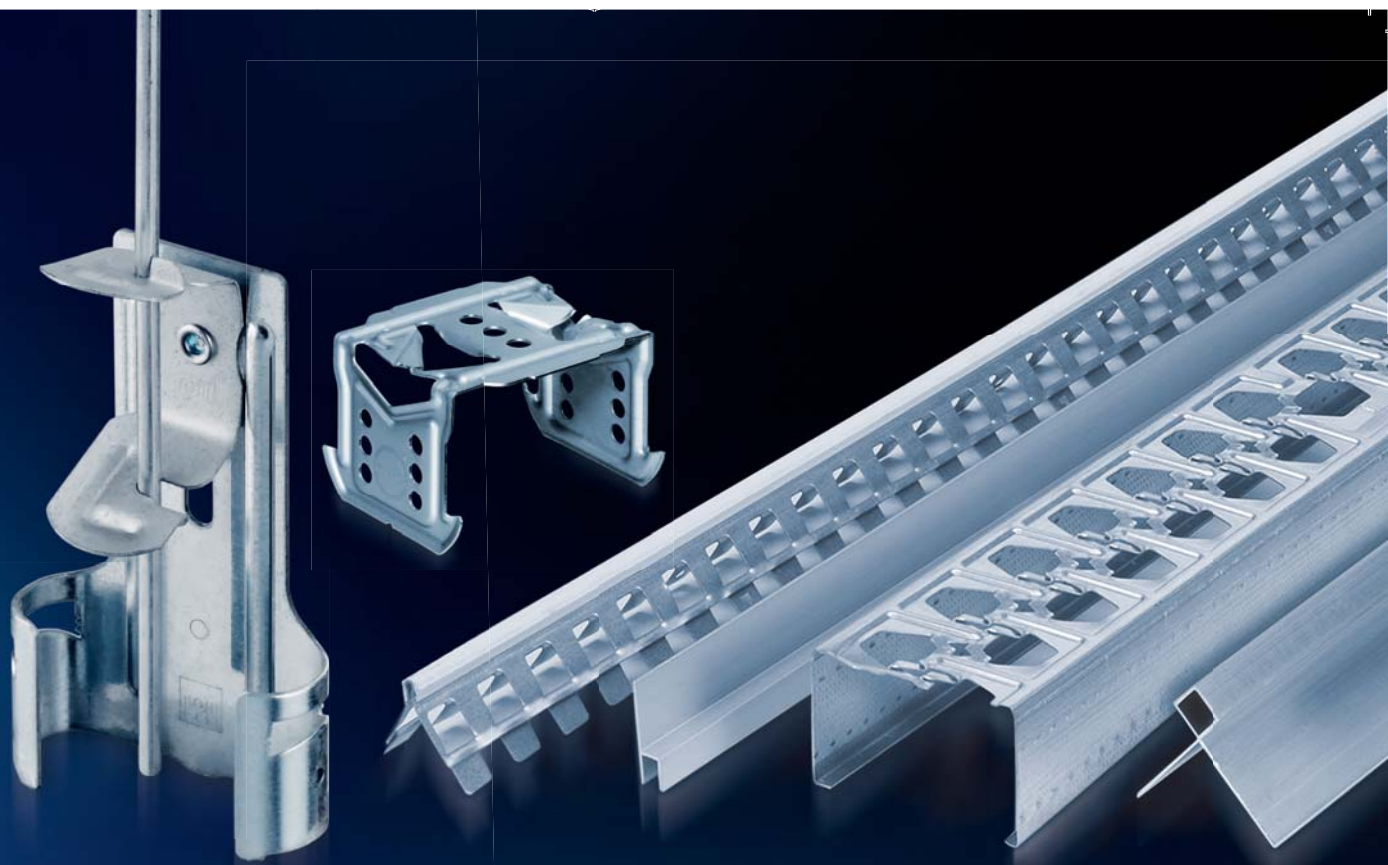
Maschinen für die Blechbearbeitung

DOCERAM[®]
ADVANCED CERAMIC SOLUTIONS

STAHL VS KERAMIK



**WIR SAGEN IHNEN, WER GEWINNT. UND WARUM!
HALLE 6, STAND 6404**



2D – 3D – IDEE

ROLLFORMEN | STANZEN | FALTEN | FÜGEN



BESUCHEN SIE UNSEREN STAND 4410-1, HALLE 4

und erfahren Sie im persönlichen Gespräch, wie Sie dank innovativer Produktionsverfahren Kosten, Zeit und Ressourcen sparen!

PROTEKTOR entwickelt und produziert für Sie individuelle Lösungen aus Metall bzw. Kunststoff. Wahlweise nutzen Sie unsere Fertigungslizenzen oder das große Lagersortiment für Ihren Erfolg. Wie Sie auch entscheiden – unsere umfassenden Dienstleistungen bringen Sie voran.

- ▶ **Jahrzehntelange Expertise in der Metall- und Kunststoffverarbeitung**
- ▶ **Qualität und Präzision auch bei komplexen Strukturen**
- ▶ **Schnelle und zuverlässige Produktion von Groß- und Kleinauflagen**
- ▶ **Große Bandbreite unterschiedlicher Materialien und Geometrien**

PROTEKTORWERK
Florenz Maisch GmbH & Co. KG

Postfach 1420, D-76554 Gaggenau
Viktoriastr. 58, D-76571 Gaggenau

fon +49 [0] 72 25.9 77.0
fax +49 [0] 72 25.9 77.1 11

info@protektor.com
www.protektor.com



Doceram auf der Blechexpo/ Schweisstec: Halle 6, Stand 6404

Längere Standzeit, weniger Ausfälle, höhere Präzision: Keramik-Zentrierstifte für die Schweißtechnik

Dass die Konstrukteure und Anwender von Blechbearbeitungs- und Schweißanlagen gern metallische Werkstoffe für ihre Maschinen verwenden, liegt auf der Hand. Wenn es um die Fixierung der Bleche und Baugruppen in automatisierten Schweißstraßen geht, bietet aber der Verzicht auf (Hart-)Metall klare Vorteile. Denn Zentrierstifte aus Keramik bieten in dieser Anwendung eine bis zu 40mal längere Standzeit. DOCERAM wird deshalb auf der Blechexpo/Schweisstec sein Programm an Zentrierstiften aus der blauen Hochleistungskeramik Cerazur vorstellen.

Die verlängerte Standzeit der Keramik-Zentrierstifte wird erstens durch die große Härte und Schlagzähigkeit der Hochleistungskeramik erzielt. Bei den sehr hohen Taktraten der automatisierten Produktion z.B. von Automobilkarossen kommt es selbst bei Hartmetall-Zentrierhilfen schnell zu Verformungen und Abrieb. Komponenten aus Cerazur, einem Yttrium-stabilisierten Zirkoniumoxid, bleiben hingegen selbst bei extremer mechanischer Beanspruchung formstabil.

Zweitens aber bietet die Keramik den Vorteil, dass keine Schweißspritzer an ihr haften bleiben. Das verhindert Produktionsunterbrechungen aufgrund von fehlerhafter Fixierung, die aus dem Materialaufbau resultiert. Das heißt: Wenn in der Fertigungslinie Cerazur-Zentrierstifte zum Einsatz kommen, bleibt die Positioniergenauigkeit über lange Zeiträume gewährleistet.

Auf diese Weise werden exakt reproduzierbare Schweißergebnisse erreicht, und der Anwender kann von hoher Verfügbarkeit bei minimalen Stillstandszeiten profitieren. Das ist gerade in der automatisierten hochgetakteten Produktion z.B. im Kfz-Karosseriewerk ein entscheidender Vorteil, gegenüber dem die Mehrkosten der Hochleistungskeramik in den Hintergrund treten. Und das gilt nicht nur für Schweißstraßen, sondern auch für andere Verbindungstechniken wie Bördeln und Clinchen.

Aus diesen Gründen setzen führende Automobilbauer inzwischen die Cerazur-Positionierstifte ein und profitieren von deren technischen und wirtschaftlichen Vorteilen. Sie verwenden entweder die Stifte, die DOCERAM in zahlreichen Bauformen anbietet. Oder sie nutzen die kompletten Schweißelektroden, bestehend aus einer Basiselektrode, einer aufgeschraubten Wechselelektrode und einem druckluftbetätigten Zentrierstift aus Keramik.

Auch diese Komplettelektroden, die aufgrund ihrer modularen Bauweise an nahezu jede Anlage angepasst werden können und sich im „Plug and play“-Prinzip ganz schnell montieren lassen, zeigt DOCERAM auf der Blechexpo/Schweisstec.



Die Schweiß-Zentrierstifte aus Cerazur, die DOCERAM auf der Blechexpo/Schweisstec vorstellt, erreichen gegenüber Hartmetall eine rund 40mal höhere Standzeit.



Zum DOCERAM-Programm gehören auch Komplettelektroden für automatisierte Schweißstraßen.

Inhalt

Längere Standzeit, weniger Ausfälle, höhere Präzision: Keramik-Zentrierstifte für die Schweißtechnik

Roboterschweißlösung
TPS/i Robotics

Protector auf der
Blechexpo/Schweisstec

Finnische Abkantpressen mit
Mehrspindelantrieb

Presse schöpft aus servomotorisch
angetriebenen Kugelrollspindeln ihre
Kraft

Die Biegsame Welle – altmodisch
oder zukunftsfähig?

CENIT auf der Blechexpo 2015 - „Digitale
Fabrik“-Lösungen für das ganze
Spektrum der Blechverarbeitung

Über 100 neue Aussteller zur
Blechexpo und Schweisstec 2015!

Die Nederman Gruppe ist ein weltweit
führender Anbieter von Umwelttechnik-
Produkten und -Lösungen aus
eigener Produktion und Entwicklung.

360° Präzision für Rohre und Profile

247TailorSteel präsentiert
Sophia auf der Blechexpo 2015

Lantek-Lösungen zur intelligenten
Fabrik auf der Blechexpo 2015

Blechexpo 2015 zeigt die Welt der
integrierten Blechbearbeitung

See what you measure!
Scannen in der neuen Dimension

3D Laserschneiden und
Laserschweißen

Vollautomatisierte Laserbeschickung
mit Remmert-Laser Laser FLEX 4.0

Blechexpo 2015: Wasserstrahlpionier
präsentiert neue Produkte

Impressum

Herausgeber

K.H. Messe & Events e.K.
Inh. Kristin Heise
Wilhelm-Heinichen-Ring 4
29227 Celle
Tel.: 0 51 41/93 35-10
Fax: 0 51 41/93 35-19
www.messe-aktuell.com

Ausgabe 13/2015

Blechexpo + Schweisstec 2015

Redaktion

K.H. Messe & Events e.K.

Bezugsquellen

DOCERAM GmbH / Fronius Deutschland GmbH / PROTEKTORWERK / Florenz Maisch GmbH & Co. KG / haspa GmbH / CENIT AG / VILLING Technologie GmbH / basi Schöberl GmbH & Co. KG / 247TailorSteel GmbH / Lantek / AICON 3D Systems GmbH / Friedrich Remmert GmbH / Perndorfer Maschinenbau KG

Infobox

DOCERAM GmbH

Hesslingsweg 65 – 67
D – 44309 Dortmund

Telefon +49 (0) 231 / 92 50 25-0
Telefax +49 (0) 231 / 92 50 25-70
E-Mail info@doceram.com
Internet www.doceram.com

Halle 6, Stand 6404

Roboterschweißlösung TPS/i Robotics

Auf der Schweisstec 2015, Fachmesse für Blechbearbeitung und Fügetechnologie 03.-06. November, Stuttgart, zeigt Fronius hohe Kompetenz als Anbieter innovativer Schweißtechnik. In Halle 6 auf Stand 6206 können sich die Besucher über die neue Roboterschweißlösung TPS/i Robotics informieren. Das intelligente System optimiert automatisch Lichtbogenstabilität und Einbrand und sorgt damit für höchste Schweißqualität. Ein intuitives Programm-Setup, hohe Schweißgeschwindigkeiten und einfache Wartung ermöglichen eine effiziente und wirtschaftliche Serienfertigung.



digkeit automatisch nach. Zur Dokumentation, Produktionskontrolle und Prozessoptimierung hält das System bei Bedarf Daten zu jeder Schweißnaht bereit. Sie können mit importierten Bauteiledaten verknüpft und weiterverarbeitet werden. TPS/i Robotics hilft bei der Bewältigung der anfallenden Datenflut und stellt automatische Reports zur Verfügung. Anwender können sich so auf einer fundierten Datenbasis schnell einen Überblick verschaffen.

Eine fehlerhafte Systemkonfiguration, gefährliche Betriebs-

zustände sowie ausgefallene oder beeinträchtigte Komponenten erkennt TPS/i Robotics dank Autokonfiguration und Selbstcheck eigenständig und informiert den Anwender bei Abweichungen von den Sollvorgaben oder bei Fehlfunktionen. Über Inter- oder Intranet lassen sich online die Hard- und Softwarekonfiguration des Schweißsystems abrufen, Daten analysieren und gegebenenfalls Updates aufspielen. Reparatur- und Wartungsarbeiten können dadurch zielgerichtet geplant und effizient durchgeführt werden. Bei Bedarf kann den Experten von

Fronius Zugriff über eine sichere Internetverbindung gewährt werden, um bei einer Fehlerdiagnose oder Prozessoptimierung Support zu erhalten bzw. Softwareaktualisierungen anzustoßen. TPS/i Robotics und Fronius unterstützen den Anwender auf diese Weise optimal dabei, ungeplante Produktionsstillstände oder vorzeitige Ausfälle zu vermeiden und die maximale Anlagenverfügbarkeit sicherzustellen.



Die Komponenten der neuen Roboterschweißlösung TPS/i Robotics von Fronius sind mit Intelligenz ausgestattet und untereinander so gut vernetzt, dass Fehleinstellungen oder andere Probleme rechtzeitig erkannt und der Anwender benachrichtigt werden kann. Eine moderne Schweißstromquelle vom Typ TPS/i übernimmt dabei die Funktion des „Gehirns“, reagiert während des Schweißprozesses auf Störgrößen und regelt die Parameter des Lichtbogens mit hoher Präzision und Geschwin-



Infobox

Fronius Deutschland GmbH
Am Stockgraben 3
D-36119 Neuho-Dorfborn bei Fulda

Telefon +49 (0) 6655 91694-0
Telefax +49 (0) 6655 91694-30
E-Mail sales.germany@fronius.com
Internet www.fronius.de

Halle 6, Stand 6206



MASCHINEN FÜR DIE BLECHBEARBEITUNG
www.hezinger.de

Halle 3 Stand 3 10 1

Hezinger Maschinen GmbH

Max-Planck-Str. 1

70806 Kornwestheim

☎ 07 154 8208 0

✉ info@hezinger.de



Protector auf der Blechexpo/Schweisstec

Protector stellt erstmals auf der Blechexpo/Schweisstec in Stuttgart aus. Das Unternehmen zählt zu den führenden Herstellern von Bauprofilen aus Metall und Kunststoff in Europa. Als ausgewiesener Spezialist für Rollformprodukte, Stanzteile und Produkte aus thermoplastischen Kunststoffen ist Protector seit Jahren Systemzulieferer für die Bereiche Schiffbau, Automotive, Sanitär/Heizung/Klima und erfahrener Hersteller von individuellen Einzelkomponenten auf qualitativ höchstem Niveau.



Protector – über 110 Jahre Erfahrung in der Fertigungstechnologie.

Infobox

PROTEKTORWERK
Florenz Maisch GmbH & Co. KG
Postfach 1420
D-76554 Gaggenau
Viktoriastr. 58
D-76571 Gaggenau

Telefon +49 (0) 72 25 / 9 77-0
Telefax +49 (0) 72 25 / 9 77-111
E-Mail info@protector.com
Internet www.protector.com

Halle 4, Stand 4410-1

Materialeffizienz mit Profil

Auf der Blechexpo/Schweisstec stellt Protector erstmals seine Leistungsfähigkeit als Profilierer vor. Auf modernen Rollformern können Profile mit einer großen Bandbreite unterschied-

licher Geometrie und Materialien hergestellt werden.

Leistungsfähige Stanzanlagen mit hoher Presskraft erschließen ein weites Feld von Produktvarianten. Lochen, Stanzen, Aus-

klinken oder prozessintegriertes Lochen gehören zu den Kernkompetenzen von Protector.

Darüber hinaus bietet Protector auch Fertigungs-Know-How und Fertigungslizenzen an.

Besuchen Sie uns in Halle 4, Stand 4410-1 und erfahren Sie im persönlichen Gespräch, wie Sie dank innovativer Produktionsverfahren Kosten, Zeit und Ressourcen sparen!

Rest (e) los nachhaltig

Beim innovativen MAXI-TEC® Verfahren wird Stahlblech durch spezielle Schneidgeometrien und Sickenstrukturen vorbehandelt und in einem weiteren Schritt „gefaltet“. Je nach Profil und Anforderungen können Materialeinsparungen im deutlich zweistelligen Bereich erzielt werden. Mit der Entwicklung der MAXI-TEC®-Profilserie hat Protektor bewiesen, dass Ökonomie und Ökologie zwei durchaus verein-

bare Gegensätze sind. Die MAXI-TEC®-Profile weisen ein Lochmuster auf, das nicht, wie üblich, durch Stanzen entsteht, sondern durch ein patentiertes Schnitt- und Faltverfahren. Dabei entstehen bei der Herstellung keinerlei Abfälle. Mit der MAXI-TEC®-Profilserie erreicht Protektor neben allen Anforderungen nach DIN und EN Standards bereits heute die Vorgaben der DIN SPEC 91311.

MAXI-BLOCK – Ein Gewinn für die Umwelt

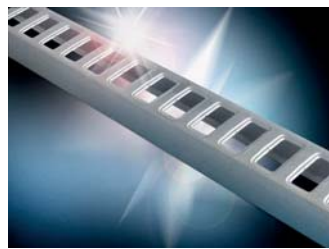
Ein weiteres ressourcenschonendes Verfahren lässt sich durch die MAXI-BLOCK Technologie realisieren. Hierbei erfolgt zunächst ein mäanderförmiges Zerschneiden des Ausgangsmaterials; durch Versetzen des einen Teils zum anderen wird wiederum eine Flächenvergrößerung des Ausgangsmaterials herbeigeführt, bevor im nächsten Schritt der

Standardumformprozess folgt. Auch im MAXI-BLOCK Verfahren lassen sich Materialeinsparungen im deutlich zweistelligen Prozentbereich erzielen.

Protektor wird sich weiter in der ressourcenbewussten Entwicklung von Elementen aus umgeformten Stahlblech und kaltgewalzten Profilen engagieren und ist offen für Projekte der unterschiedlichsten Branchen.



Trockenbauwände mit MAXI-TEC-Profilen. Schnell und unkompliziert eingebaut. Nachhaltigkeit in Perfektion.



Innovative Profiltechnik und ressourcenschonende Fertigungsverfahren von Protektor.

Auszeichnungen

Das Engagement von Protektor hatten auch hochkarätig besetzte Jurys erkannt, die über die Preisträger des Deutschen Rohstoffeffizienzpreises und dem Baden-Württembergischen Um-

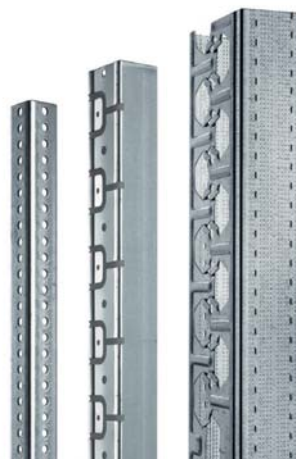
welttechnikpreis zu entscheiden hatten. Hervorgehoben wurde insbesondere die Ausdauer und Zielstrebigkeit von Protektor, die für ein mittelständisches, inhabergeführtes Unternehmen bemerkenswert ist.



Baden-Württembergischer Umwelttechnikpreis



Deutscher Rohstoff-Effizienzpreis



Profiltechnik vom Feinsten – Auf modernen Rollformern können wir Profile mit einer großen Bandbreite unterschiedlicher Geometrien und Materialien herstellen.



Stanztechnik mit Power – Auf unseren CNC-Stanzanlagen können wir Stanzteile aus unterschiedlichen Werkstoffen herstellen.

Anzeige

Finnische Abkantpressen mit Mehrspindelantrieb

Die finnische CoastOne Oy, Hersteller von Maschinen und Anlagen für die Blechbearbeitung, setzen bei ihrer neuen elektrischen Abkantpressen Baureihe auf den Spindelantrieb. Damit entfällt praktisch die klassische Bombierung, denn den Ausgleich über die Biegelänge schaffen die einzeln durch Servomotoren angetriebenen Spindeln.

Die Cone-Baureihe mit geschlossenen O-Rahmen ist eine neue Generation servoelektrischer Abkantpressen und ergänzt die bisher erfolgreiche Cone-C-Rahmen-Baureihe, die bereits seit über zehn Jahren im Markt verbreitet ist.



Presse schöpft aus servomotorisch angetriebenen Kugelrollspindeln ihre Kraft

Die Cone-Abkantpressen der O-Frame-Baureihe erzeugen ihre Biegekraft mit servomotorisch angetriebenen Kugelrollspindeln, das können je nach Biegelänge bis zu sechs Spindeln pro Anlage sein oder bei der kleinsten Ausführung eben nur eine Spindel. Jeder Antrieb ist separat NC-gesteuert und kann die Parallelität zwischen Oberwerkzeug und Unterwerkzeug gezielt, einfach und genau einstellen und justieren. Der Abstand zwischen den einzelnen Spindeln beträgt 600 mm. Jede Spindel hat bis zu 27 t Presskraft und eine Wiederholgenauigkeit von weniger als 5 µm.

Im Vergleich mit anderen servoelektrischen Antrieben oder Hydraulikantrieben erlaubt die Kombination von Servomotor mit Encoder und Kugelrollspindel höchste Beschleunigungen, schnelle direkte Positionierung und höchste Positioniergenauigkeit. Weitere Vorteile der Servotechnik sind, dass sie Ölfrei arbeitet, energieeffizient, umweltfreundlich und wartungsarm ist.

Die Bombierung mit mehreren Servomotoren ist ein neuartiges System zum Biegen des perfekten Winkels: Die Cone 3000 hat fünf Servomotoren im Abstand von 600 mm. Die fünf NC-gesteuerten Achsen sind Biege- und Bombierungsachsen in einem; diese Technologie kann auch als Direktbiegen bezeichnet werden. Die Biegeantriebe des servoelektrischen Biegens der CoastOne basieren auf Servomotoren mit Kugelrollspindeln, welche die servomechanische Rotation direkt, schnell und präzise in eine lineare Bewegung umwandeln. Mit diesem Prinzip können große Beschleunigungen und große Linearkräfte mit kleinen Motoren erzielt werden. Je nach Maschinenlänge (1000 bis 4000 mm) und Biegekraft (22 bis 150 t) werden eins bis sechs Servomotoren eingesetzt. Die Servomotor-Kugelrollspindeln sorgen für eine direkte und präzise Positionierung.

Der Energieverbrauch liegt bei 1 bis 3 kW. Aufgrund des servoelektrischen Antriebs entfallen kosten- und zeitintensive Wartungsarbeiten. Der Austausch von Filtern, Dichtungen sowie teurer Ölwechsel ist nicht notwendig. Außerdem arbeitet die Servoelektrik sehr zuverlässig. Im deutschsprachigen Raum wird die CoastOne Oy durch ATS Sascha Drexler in Erfurt-Mittelhausen vertreten.

In Stuttgart zur Messe Blechexpo finden Sie die Firma CoastOne Oy in **Halle 1 – Stand 1217**. Weitere Informationen finden Sie auch im Internet unter: www.coastone.de



COASTONE

THE POWER OF PRECISION

Die Biegsame Welle – altmodisch oder zukunftsfähig?

– Die haspa GmbH sagt eindeutig JA und blickt optimistisch in die Zukunft –

Die Biegsame Welle als Kraftübertragungselement ist für einige Fachleute inzwischen kaum mehr ein Begriff. Immer wieder ist es notwendig, die vielfältigen Einsatzmöglichkeiten der Biegsamen Welle zu erklären und auch zu demonstrieren.

Unter dem Motto „Wo Sie nicht hinkommen – wir biegen Sie hin“ entwickelt, produziert und verkauft die haspa GmbH im Baden-Württembergischen Ittlingen Biegsame Wellen aller Größen und Anwendungen. Kundenspezifische Einzel- und Sonderlösungen sind ein wichtiger Bestandteil der Firmenpolitik, da man den unbedingten Willen hat, die Kundenwünsche optimal umzusetzen.

Neben den Kraftübertragungs- und sog. Verstellwellen gibt es auch noch den Bereich der Biegsamen Wellen, die für die Ober-



flächenbearbeitung eingesetzt werden. Das heißt zum Schleifen, Polieren, Entgraten etc. Gerade im Edelstahlbereich ist die Biegsame Welle in „aller Munde“. Die ebenfalls von der Firma haspa hergestellten stufenlos regelbaren Antriebseinheiten (0,3 – 4,0kW) lassen den Einsatz unterschiedlichster Werkzeuge und

Schleifmittel zu, die dem Kunden das spezifische Schleifproblem lösen.

Der Reparaturservice und das Herstellen aller am Markt vorhandenen Anschlusstypen machen haspa zu einem Systemlieferanten. Vielleicht auch bald zu Ihrem?



Infobox

Die Firma haspa freut sich auf Ihre Anfrage!

haspa GmbH
Sägmühlstr. 39
D-74930 Ittlingen

Telefon +49 (0) 7266 / 9148-0
Telefax +49 (0) 7266 / 9148-30
E-Mail info@haspa-gmbh.de
Internet www.haspa-gmbh.de

Halle 6, Stand 6103



oberflächentechnik

- Schleif- und Poliermaschinen
- Antriebsmaschinen für Biegsame Wellen (0,3 - 4,0kW)
- **Biegsame Wellen** und Reparaturservice (alle Systeme!)
- Entgrattechnik
- Druckluftgeräte und Mikromotoren
- Schleifmittel: Fräser, Bürsten, Bänder, Fächerschleifer u.v.m.
- Rohr-Innenentgraten und -reinigen
- Sonder- und Einzelanfertigungen

**BlechExpo 2015
Halle 6 Stand 6103**

verstellelemente

- Biegsame Wellen zur Fernsteuerung und Kraftübertragung
- Spiralen aus Flach- und/oder Runddraht
- Getriebe und Winkelgetriebe
- Kombinationen flexibel und starr
- Kurbeln
- Kundenspezifische Lösungen
- Verschiedenste Einsatzzwecke in unterschiedlichsten (Arbeits-) Umgebungen

**Fragen Sie uns!
Wir beraten Sie gerne!**

**HERSTELLER
SEIT 1971!**



flexibel. verbindend. Kraftvoll.

haspa GmbH
Sägmühlstr. 39 | 74930 Ittlingen
Tel. 07266-9148-0
info@haspa-gmbh.de

www.haspa-gmbh.de

CENIT auf der Blechexpo 2015 - „Digitale Fabrik“-Lösungen für das ganze Spektrum der Blechverarbeitung

Stuttgart, 16. September 2015 – Mit der Softwareplattform FASTSUITE Edition 2 können Unternehmen eine Vielzahl von Fertigungsverfahren der industriellen Blechverarbeitung definieren, programmieren, simulieren und optimieren. In einer einheitlichen 3D-Anwendungsumgebung vereint das Programm dabei simulationsbasierte Maschinen- und Roboterprogrammierung mit dem effizienten Erstellen von Anlagen-Layouts und richtet sich damit sowohl an Fertiger wie auch an Systemintegratoren.



Als IT-Partner der Branche seit über 25 Jahren stand CENIT bei der Entwicklung dieser Lösung für die Digitale Fabrik umfassendes Spezialwissen über Techniken und Prozesse der Blechverarbeitung zur Verfügung. Das Unternehmen konnte dank seiner Fachexpertise die gesamte Prozesskette, von der Umformtechnik bis hin zur Fertigung von Blechbaugruppen, berücksichtigen. Das Programm unterstützt die Simulation und Optimierung von Servopressen ebenso wie das 3D-

Laserschneiden mit Maschinen und Robotern oder Technologien wie Rollfalzen, Punkt- und Bahnschweißen bis hin zur Lackierung.

Eine leistungsfähige Alternative zu bestehenden Lösungen für die Digitale Fabrik.

Fertigungsunternehmen und Systemintegratoren profitieren dabei von einem hersteller-, prozess- und technologieübergreifenden Ansatz. FASTSUITE Edition 2 integriert alle Roboter, Maschinen und Werkzeugkomponenten in einer einzigen,

einheitlichen und intuitiven Simulationsumgebung. Die Software schließt somit die Marktlücke zwischen den Angeboten großer PLM-Softwareanbieter und den proprietären Systemen der Roboterhersteller.

Unternehmen können mit FASTSUITE Edition 2 eine Brücke zwischen Entwicklung, Engineering und Produktion schlagen, weil die Funktionalität des Programms den gesamten Prozess umfasst. Von frühen Layout-Studien, über Prozess-Engineering und Simulation bis zur virtuellen Inbetriebnahme und Produktionsoptimierung.

Einfach und effektiv arbeiten, CAD-Daten problemlos integrieren

Zu den Stärken der Software zählen Aspekte wie einfache, innovative Bedienung, effiziente Programmierfunktionen für Roboteranwendungen sowie die absolute Offenheit des Systems.

Der modulare Aufbau von FASTSUITE Edition 2 ermöglicht technologische Anpassun-

gen auf anlagenspezifische Besonderheiten. Ein Automatisierungsanbieter kann dadurch zum Beispiel bei geänderten Projektanforderungen Funktionen problemlos erweitern und anpassen. Zum Softwareumfang gehören auch prozessorientierte Technologie- und Steuerungspakete, um eine Offline-Programmierung auch für anspruchsvolle Anwendungen und Technologien zu gewährleisten. Mit dieser Grundausstattung können Nutzer schnell starten und bequem auf erprobte Lösungen zurückgreifen.

Die Übernahme von CAD-Daten erfolgt über Standardschnittstellen wie STEP oder JT und über Direktschnittstellen zu NX, CATIA, SolidWorks etc.

Auf der Blechexpo ist CENIT in Halle 6 auf dem Stand 6514-2 vertreten und lädt Kunden, interessierte Anwender und Entscheider zum Austausch und Dialog ein. Weitere Informationen unter: www.cenit.com/de/FASTSUITE-Edition2

Infobox

CENIT AG
Industriestr. 52-54
DE-70565 Stuttgart

Telefon +49 (0) 711 7825-30
Telefax +49 (0) 711 7825-4000
E-Mail info@cenit.de
Internet www.cenit.com

Halle 6, Stand 6514-2

cenit

Über 100 neue Aussteller zur Blechexpo und Schweisstec 2015!

*Blechexpo und Schweisstec – Blechbearbeitung meets
Fügetechnologien*

Frickenhäuser/Stuttgart, 23.06.2015 - Mit der 12. Ausgabe der Blechexpo – Internationale Fachmesse für Blechbearbeitung und der 5. Ausgabe der Schweisstec – Internationale Fachmesse für Fügetechnologien, setzt das praxisorientierte Fachveranstaltungs-Duo seinen Erfolgskurs auf sehr hohem Prozessketten-Niveau fort! Bis heute, und damit rund 5 Monate vor Messebeginn, haben sich bereits über 1000 Aussteller aus 35 Nationen angemeldet. Damit sind die Blechexpo und die Schweisstec deutlich auf Rekordkurs und vermelden an Ausstellern sowie an Hallenflächen stolze 14 bzw. 21% Zuwachs. Dieser ist nicht zuletzt auch auf die über 100 Neu-Aussteller zurückzuführen, die sich mit ihren Produkten und Leistungen erstmals dem nationalen und internationalen Fachpublikum vorstellen wollen und dafür aus nachvollziehbaren Grün-

den die Blechexpo bzw. die Schweisstec auserkoren haben. Denn die stetige Aufwärtsentwicklung sowie vor allem die permanent steigende Internationalität legen überzeugend dar, dass die lückenlose Darstellung der Prozessketten für die Blech-, Profil und Rohr-Verarbeitung ihre Zielgruppe voll trifft und damit die Interessenlage des Fachpublikums aus alle Welt widerspiegelt.

Über 100 Neu-Aussteller aus allen prozesskettenrelevanten Bereichen

Diese Entwicklung wiederum darf zum einen seitens der Aussteller als Vertrauensbeweis gewertet werden und legt zum anderen Zeugnis ab über den global sehr hohen Stellenwert der Blechexpo und der Schweisstec als Jahresevent der weltweit erfolgreichen Branche. Hinsichtlich der mehr als 100 sehr herzlich willkommen zu heißenden Neu-Aussteller ist zudem an-

zumerken, dass sich eine ganze Anzahl an namhaften Herstellern und Anbietern aus dem Bereich Messtechnik sowie Bildverarbeitung und Visionssysteme für die Blechexpo und Schweisstec angemeldet haben. Damit schließt sich die Prozesskette weiter, denn z. B. die Digitalisierung von Modellen und Prototypen wie die messtechnische Qualitätskontrolle in der Fertigung sind heute unverzichtbare Bausteine in der Prozesskette Be- und Verarbeitung von Blechen, Rohren und Profilen; und zwar inklusive der Rückführung von Messdaten und dadurch ausgelösten Korrekturwerten für die Produktionsprogramme.

Umfassende Präsentation der heimat- und export- marktstarken Branchen- Teilnehmer

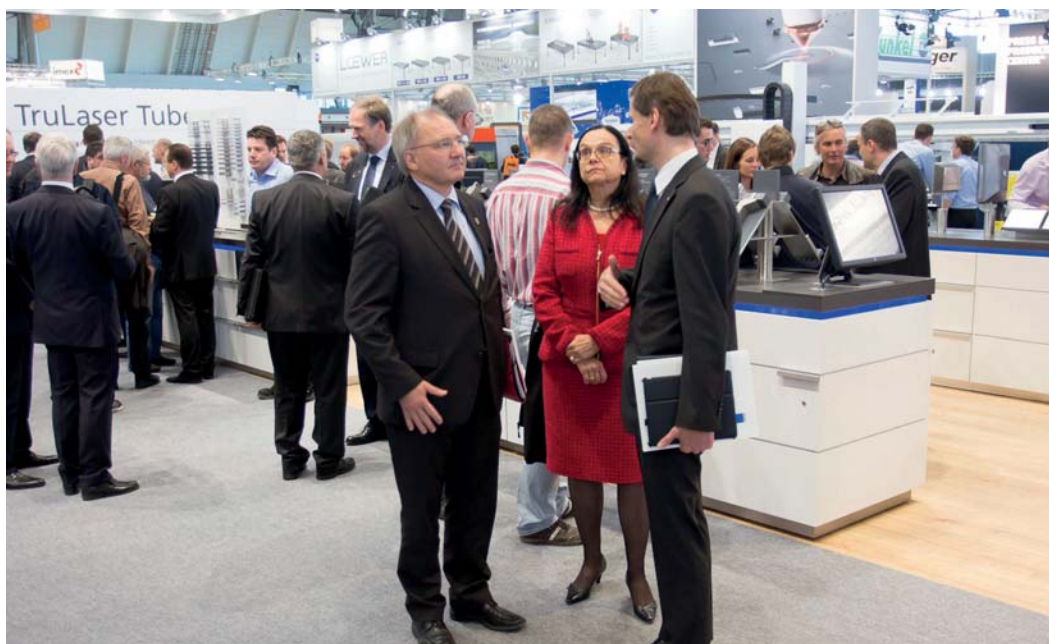
Auf der einen Seite praxisgerechte Darstellung von Hard- und Software, hinsichtlich neuer

Blechexpo



oder optimierter Technologien und Verfahren, Produkten und Systemen sowie Tools und Zubehör; auf der anderen Seite sachorientierte Dialoge zwischen Anbietern und Anwendern, und als drittes Element die Abrundung der Theorie- und Praxis-Informationen durch das Aussteller-Forum oder den Schweisstec-Tag – mit diesem Mix werden die Grundlagen für mehr Entscheidungssicherheit und damit für Investitionen jeder Größenordnung geschaffen. Das und nichts anderes sollte die Aufgabe einer Fachmesse sein, weshalb sich Blechexpo und Schweisstec von Anbeginn an als branchennahe Informations-, Kommunikations- und Business-Plattform verstehen und dahingehend weiterentwickeln. Das gilt auch dergestalt, dass sich vor allen Dingen heimat- und exportmarktstarke Anbieter sowie Hersteller an der Blechexpo und der Schweisstec dem nationalen und internationalen Fachpublikum präsentieren; wobei die Aussteller aus Deutschland (knapp 670), Italien (rund 105), Schweiz (36), Niederlande (23), Türkei (22), Frankreich (19) und China (16) die größten Kontingente stellen.

Die Blechexpo und Schweisstec finden vom 03. bis 06. November 2015 in der Landesmesse Stuttgart statt und werden vom privaten Messeveranstalter P. E. Schall GmbH & Co. KG durchgeführt





Neue Runde Feinzentrierung – Norm 7993

Die Runden Feinzentrierungen von Agathon übernehmen Schlüsselfunktionen in Ihren Werkzeugkonzepten, sei es um spielfrei zu führen oder um Zentrieraufgaben zu übernehmen.

Die neue Normreihe 7993 kann dank der um bis zu 70% gesteigerten Führungslänge in einer bislang unerreichten grossen Anzahl anspruchsvoller Werkzeugkonzepte und Anwendungen eingesetzt werden.

Das eingebaute optimierte Käfighaltesystem erlaubt es, im Arbeitsprozess vollständig aus der Vorspannung zu fahren. Damit eröffnen sich neue Möglichkeiten in Tiefziehwerkzeugen, Transferwerkzeugen oder beim Feinschneiden.

Die Zentriereinheiten sind einbaufertig ab Lager verfügbar und bestechen durch die kompakte Bauweise und Anwenderfreundlichkeit.

Mehr Informationen zu Normalien und Wendeplatten-Schleifmaschinen unter www.agathon.ch

Blechexpo



Agathon AG
Normalien
Halle 5
Stand 5409
Wir freuen
uns auf Ihren
Besuch!



Nederman

Die Nederman Gruppe ist ein weltweit führender Anbieter von Umwelttechnik-Produkten und -Lösungen aus eigener Produktion und Entwicklung.

Unsere Produkte filtern, reinigen und recyceln, auch unter schwierigen Einsatzbedingungen. Produkte und Lösungen von Nederman machen Ihre Produktion wirtschaftlicher, mindern die Belastung der Umwelt durch diverse industrielle Prozesse und schützen Ihre Mitarbeiter vor Schäden durch Staub und Partikel, Fasern, Gas, Schweißdämpfe und -rauche, Motorabgasen und Ölstaub.

Nederman

...mehr als saubere Luft!

- Nederman bietet Komplettlösungen, vom Entwurf bis hin zur Installation, Inbetriebnahme und Instandhaltung.
- Kompetenz und Know-how aus über 70 Jahren Erfahrung und Entwicklung.
- Individuelle Beratung, gerne vor Ort.
- Nederman hat Niederlassungen und Vertreter und Händler in über 50 Ländern. Nederman entwickelt und produziert in 12 Ländern auf 5 Kontinenten und beschäftigt ca. 1.900 Mitarbeiter.



Probleme die wir lösen können:

Absaugung und Filtration

Schützt Mitarbeiter und die Umwelt vor gesundheitschädlicher Luftverschmutzung.

Reinigung

Ein sauberer und sicherer Arbeitsplatz ist notwendig für eine qualitative Produktion.

Rohstoff Management

Verwandelt Produktionsabfälle in wieder verwertbare Materialien.

Energieoptimierung

Reduziert den Energieverbrauch der Anlage

Arbeitsplatz Komplettlösungen

Lösungen für Sicherheit und Effizienz am Arbeitsplatz.

ATEX

Sichere Lösungen für brennbare Stäube

Ökologische Effizienz

Unsere Produkte schützen Ihren Arbeitsplatz, die Umwelt und verbessern gleichzeitig die ökonomische Produktion und garantieren einen effizienten Rohstoffverbrauch

Wir sind in folgenden Geschäftsbereichen tätig:

- Manuelles und maschinelles Schweißen
- Thermisches Schneidverfahren
- Abstrahlen und andere Verfahren
- Werkstätten
- Feuer- und Rettungswachen
- Holz ver- und bearbeitende Industrie
- Landwirtschaft
- Lebensmittel
- Pharmazie
- Mineralien
- Gießereien
- Abfallwirtschaft
- Zerspanungstechnik
- Krematorien
- Schmelzereien
- Bitumen
- Bioenergie
- Verbundstoffe
- Sonstige

Nederman



MCP-16RC

Nederman Raumlüftung in hochwertigem Design.

- „easy two step“-Installation
- leichte Bedienung
- einfache Instandhaltung
- geringe Wartungskosten
- niedrige Schallemissionen
- Absaugung am Boden/ Ausblas oben

Erfahren Sie alle Vorteile des **Nederman MCP-16RC** bei Ihrem Besuch an unserem

Stand 6408 in Halle 6 auf der Schweisstec 2015

Optimieren Sie den Arbeitsplatz Ihrer Mitarbeiter mit (Komplett)-Lösungen von **Nederman**

www.nederman.de

Mehr über unsere bewährten Lösungen finden Sie unter www.nederman.de



Anzeige

360° Präzision für Rohre und Profile

Die vollständige Bearbeitung von Rohren und Profilen um 360° auf bis zu 18 Metern sind kein Problem für die neue Rohrlaseranlage von VILLING Technologie GmbH. basi unterstützte bei der Realisierung.

Die neue Anlage ist seit Juli 2015 in Betrieb und bearbeitet Rohre und Profile bis zu einem Durchmesser von 508 mm auf maximal 18.000 mm Länge.

Es können

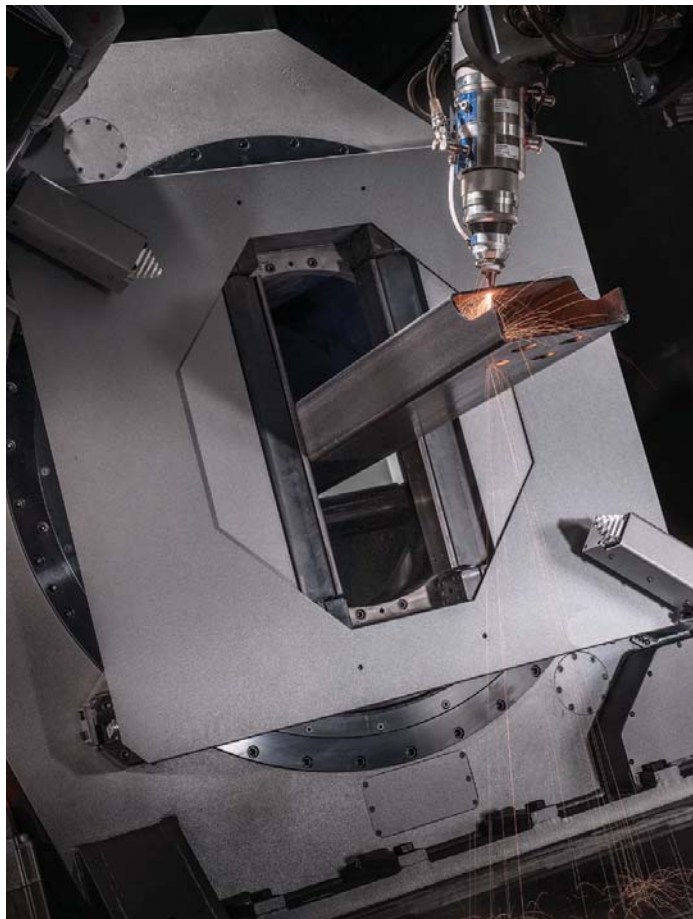
- Rundrohre
- Rechteckrohre
- Quadratrohre
- U-Profile
- Träger-Profile
- Winkel-Profile

in den Werkstoffen vom S235 bis zum Feinkornbaustahl sowie nichtrostende Edelstähle bearbeitet werden.

Der Laser befindet sich auf einer 5-Achsen Einheit und führt die Schnitte in alle Richtungen aus, selbst das Anfasen für die Schweißnahtvorbereitung und beispielsweise die Kennzeichnung ist möglich.

Die Programmierung erfolgt über 3-D Daten, somit wird eine vollständige Bearbeitung endlos um 360° möglich.

Das Resultat: Komplexe und anspruchsvolle Konstruktionen können effizienter erstellt werden.



Die VILLING Technologie GmbH aus Friesenheim bei Lahr fertigt individuelle Lösungen in Stahlbau und Schweißtechnik mit derzeit 27 Mitarbeitern und Mitarbeiterinnen in den Bereichen

- Stahlbau
- Anlagenbau
- Sonderkonstruktionen
- Fördertechnik
- Traversen und Hebeteknik
- Fahrzeugbau
- Rohrleitungsbau

Es können Schweißkonstruktionen bis 50 to. gefertigt werden.

Das Unternehmen ist nach DIN EN 1090 EXC 4 zertifiziert und verfügt über ein eigenes Konstruktionsbüro mit 3-D CAD-Arbeitsplätzen.



Die basi Schöberl GmbH & Co. KG löst für ihre Kunden alle Aufgaben rund um die Gasversorgung: Anlagenplanung und -bau, Versorgung in richtiger Gebindegröße und Reinheit sowie einen zuverlässigen Kundenservice.

Neben technischen Gasen bietet basi weiterhin medizinische, Lebensmittel- und Spezialgase. Produkte zur Schwimmbad-Hygiene und Trockeneis ergänzen das Angebot.

Ein starkes Liefernetz aus eigenem Fuhrpark und Vertriebspartnern ermöglicht eine zuverlässige Belieferung in Südwestdeutschland.

Besuchen Sie unseren Messestand bei allen Fragen rund um's Thema Gase. Wir helfen Ihnen gerne weiter!

Infobox

VILLING Technologie GmbH
Oberweierer Hauptstrasse 96
77948 Friesenheim / Oberweier

Telefon +49 (0) 78 21 / 99 368 – 0
Telefax +49 (0) 78 21 / 99 368 –29
E-Mail info@villing-technologie.de
Internet www.villing-technologie.de

Halle 1, Stand 1610
In Kooperation mit BLM Group
Halle 6, Stand 6201
In Kooperation mit basi

Infobox

basi Schöberl GmbH & Co. KG
Im Steingerüst 57
76437 Rastatt

Telefon +49 (0) 72 22 / 505-0
Telefax +49 (0) 72 22 / 505-298
E-Mail info@basigas.de
Internet www.basigas.de

Halle 6, Stand 6201



basi

Gase + Technik.

basitec®



TECHNISCHE GASE

Medizinische Gase
Lebensmittelgase
Spezialgase

Technische Gase
Anlagenbau

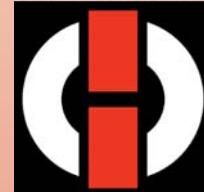


Gaseversorgung aus einer Hand – für alle Anwendungen.

Besuchen Sie uns auf der Schweisstec in Halle 6, Stand Nr. 6201.
Wir freuen uns, Sie begrüßen zu dürfen!

Ihr basi-Team

Schweisstec



Anzeige

247TailorSteel präsentiert Sophia auf der Blechexpo 2015

Trendsetter auf dem niederländischen Markt bereit für den deutschen Markt

247TailorSteel liefert lasergeschnittene und gekantete Produkte aus Blech und Rohr. Allerdings unterscheidet sich 247TailorSteel deutlich von seinen Wettbewerbern hinsichtlich Angebot, Bestellung und Produktion. Sämtliche Prozesse sind computergesteuert und voll automatisiert.



Revolutionär

Mit dem von 247TailorSteel entwickelten System namens Sophia, Sophisticated Intelligent Analyser, haben die Kunden die Möglichkeit 7 Tage in der Woche Aufträge auszulösen und online zu überwachen. Sophia ist allzeit für jeden zugänglich. Sie erhalten Ihr Angebot innerhalb von 1 Minute, auch 3D Modelle werden auf Knopfdruck analysiert. Bei 247TailorSteel steuern die Kunden via Sophia die moderne Produktionsstätte.

Auch die ultramodernen Maschinen arbeiten rund um die Uhr, 24 Stunden am Tag, 7 Tage

**SIE SPAREN VIEL,
WIR SCHNEIDEN PERFEKT.
UND DAS ALLES ONLINE!**

WWW.247TAILORSTEEL.COM

die Woche. Ihre Metall-Laserzuschnitte von hoher Schneidqualität werden binnen von Tagen,

statt Wochen geliefert. Das revolutionäre Konzept ist in den Niederlanden sehr erfolgreich

und wird durch eine Niederlassung in Bremen unterstützt.

Hoher Effizienzgrad

Aufträge werden vollautomatisch verschachtelt, so dass Bleche besser ausgelastet werden als je zuvor. Dies ermöglicht 247TailorSteel mehrere Aufträge effizient und zeitgleich auf einer Lasermaschine zu schneiden. Der Kunde profitiert an der enormen Einsparung von Rüstkosten und Zeit. Außerdem bietet das System einen höchsten Grad an Flexibilität. Die Fertigung erfolgt kostengünstig ab Stückzahl 1.

Ihre Lasermaschine steht jetzt bei 247

Aufgrund des hohen Automatisierungsgrades kann eine gleichbleibend hohe Qualität zu günstigen Preisen und mit hoher Zuverlässigkeit geliefert werden; auch im Falle von Kleinmengen. Hinzu kommt, dass Kunden nicht länger in uneffiziente Schneidkapazitäten investieren müssen sondern jederzeit auf die Kapazitäten der 17 Laserschneidanlagen zurückgreifen können, die nie älter als 3 Jahre sind. Die neueste Technologie macht 247TailorSteel unverwechselbar und führend in seiner Branche und unverzichtbar für die niederländische und deutsche Fertigungsindustrie.

247TailorSteel präsentiert Sophia vom 3. bis 6. November 2015 auf der Blechexpo in Stuttgart in Halle 1 am Stand 1906.

Infobox

D-Bremen
247TailorSteel GmbH
Holzweide 1
28307 Bremen
Telefon 00 49 421 696 752 47
E-Mail verkauf@247tailorsteel.com

NL-Varsseveld
247TailorSteel B.V.
Markenweg 11
7051 HS Varsseveld
Telefon 00 31 315 270 370
E-Mail info@247tailorsteel.com

Internet www.247tailorsteel.com

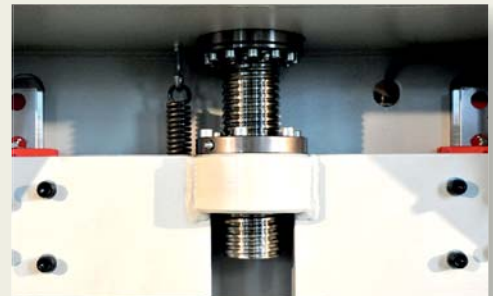
Halle 1, Stand 1906

Die Original C-Serie - kleine Teile elektrisch Biegen

cone

MADE IN
FINLAND

C SERIE



Alle Antriebe mit Kugelrollspindeln
Alle Antriebe Servoelektrisch

- Präzise
- Ergonomisch
- Umweltfreundlich
- Niedrige Betriebskosten
- Einfach in die vorhandene Produktion zu integrieren

Mehr Information finden Sie im Internet oder von unserem freundlichen Verkaufspersonal.



COASTONE OY
TUOTTAJANTIE 27 A 1, 60100 SEINÄJOKI
FINLAND
WWW.COASTONE.FI

COASTONE DEUTSCHLAND
INFO@COASTONE.DE



Lantek-Lösungen zur intelligenten Fabrik auf der Blechexpo 2015

Software-Experte präsentiert sein Konzept „Lantek Factory“. Flexible und aufeinander abgestimmte Prozesse sind das A und O für effiziente Produktion in der Metallindustrie.



Um heute dauerhaft wettbewerbsfähig zu sein, müssen Unternehmen kurzfristig auf Kundenanfragen mit hochwertigen Produkten reagieren können, ohne dabei die Rentabilität aus den Augen zu verlieren. Das alles fasst die Vision der intelligenten Fabrik nach dem deutschen Schlagwort „Industrie 4.0“ oder dem US-amerikanischen „advanced manufacturing“ zusammen: Technische Systeme regeln und flexibilisieren die Fertigung auf Basis aktueller Daten.

Mit **Softwarelösungen** von Lantek wird dieses Szenario schon heute Realität: Das internatio-

nale Unternehmen mit Sitz in Deutschland und 15 Länderbüros weltweit gehört zu den internationalen Marktführern mit seinen maschinenunabhängigen **CAD-/CAM-/MES-/ERP-Lösungen** für die Metallindustrie. Lohnfertiger, Zulieferbetriebe oder Maschinenbauer – mehr als 16.000 Kunden in über 100 Ländern vernetzen durch **Lantek-Software** ihre Produktion mit dem technischen Planungsprozess sowie Einkauf und Vertrieb. Vom Angebot über die Produktion bis zur Materialwirtschaft steuern sie sämtliche Maschinen und Prozesse aus einer Oberfläche. Das ermöglichen unter anderem Schnittstellen zu mehr als 1.000 Maschinentypen.

Flexibilität durch vernetzte Software-Systeme

„Flexible“ Unternehmen passen nicht nur ihre Prozesse bestmöglich an veränderte Umweltbedingungen an, sondern auch ihre Produktionszyklen, Bestände und Betriebskosten, um blitz-

schnell auf Veränderungen und wechselnde Anforderungen reagieren zu können. Wer Software gestützt den Überblick über Produktion und Lager behält, kann Material, Maschinen und Personal ökonomischer einsetzen sowie Bestands- und Betriebskosten optimieren. Das bedeutet: Zum letztmöglichen Zeitpunkt Material einkaufen, Teile produzieren und liefern sowie individuelle Kundenaufträge mit der Fertigung von Standardprodukten kombinieren. Voraussetzung für eine derart optimierte Produktion sind jedoch vernetzte Software-Systeme, die verschiedene Abteilungen integrieren und flexibel auf veränderte Anforderungen reagieren können. Und die in Echtzeit auf Informationen zu verfügbaren Ressourcen wie Personal, Material und Finanzen zugreifen können.

Integration in bestehende IT-Systeme

„Die Durchdringung der Produktion mit Software geht zunehmend in immer kleinere Unternehmen hinein – bis zum ‚kleinen‘ Handwerker, der erkennt, wie profitabel eine vernünftige IT für seinen Betrieb ist“, sagt Christoph Lenhard, diplomierte Maschinenbauingenieur und Lantek-Vertriebsleiter für Deutschland, Österreich und die Schweiz. Das Konzept „Lantek Factory“ macht kleine Betriebe und große, internationale Unternehmen der Metallbranche mit schnellen und leistungsfähigen **Softwarelösungen** fit für das Zeitalter „Industrie 4.0“. **CAD/CAM-Systeme**

bieten ausgefeilte Berechnungsalgorithmen für optimale Materialnutzung sowie verkürzte Schneidzeiten und Bearbeitungsabläufe. Validierungssysteme unterstützen strategische Entscheidungen der Geschäftsleitung mit Echtzeit-Daten über die Auslastung der gesamten Anlage.

Managementsysteme sind an die Besonderheiten der jeweiligen Branche angepasst und erfassen alle Produktions- und Bereitstellungsprozesse, inklusive Statusanzeige eines jeden Elements der Wertschöpfungskette. Anwenderschnittstellen integrieren sämtliche unternehmenseigene Systeme.

Ob Auftragswerkstätten, Metallbetriebe aus der Automobilindustrie und der Luft- und Raumfahrt, Werften sowie Produzenten für den Einzelhandel oder die Energiebranche – für jeden Kunden entwickeln die Lantek-IT-Experten aus dem vielfältigen Portfolio Konzepte, von denen keines dem anderen gleicht: Individuelle Software-Suiten, die dem Bedarf des Unternehmens und der möglicherweise bereits vorhandenen IT-Architektur entspricht – und nach Bedarf auch mit ihm wachsen kann.

Seine innovative Branchen-Software für Unternehmen der Blechverarbeitung präsentiert Lantek auf der 12. Blechexpo vom 3. bis 6. November in Stuttgart (Halle 1, Stand 1810).

Infobox

Lantek
Schöfferstr. 12
D-64295 Darmstadt

Telefon +49 (0) 6151 / 39789-0
Telefax +49 (0) 6151 / 99795-5
E-Mail info@lantek.de
Internet www.lanteksms.com

Halle 1, Stand 1810

+
See
what you
measure!

Hall 7, Stand 7220

Visit **AICON** to see the full-color

stereoSCAN neo

AICON 3D Systems GmbH
Biberweg 30 C
D - 38114 Braunschweig
Tel. +49 531 58 000 58
info@aicon.de | www.aicon3d.de


3D Systems

Blechexpo 2015 zeigt die Welt der integrierten Blechbearbeitung

Blechexpo und Schweisstec auf Wachstumskurs

Blechexpo



thermischen und mechanischen Bearbeitungs- als auch im Besonderen die entsprechenden Füge- und Verbindungs-Technologien vor große Probleme stellen und neue Verfahren erfordern. Diesen Trend hat das private Messeunternehmen P.E. Schall GmbH & Co. KG schon vor Jahren kommen sehen und vorausschauend die zukunftsweisende Kombination aus Blech-, Profil- und Rohrbearbeitung plus Trenn-/Füge-/Verbindungstechnik in der kompletten Prozesskette – von der Bearbeitung über die Konfektionierung und bis hin zur Baugruppenmontage – thematisch zusammengefasst.

Erfreulich für die Messemacher – und damit natürlich auch für die Fachbesucher aus über 100 Nationen – ist die Tatsache, dass beinahe alle großen, marktführenden Unternehmen an Bord sind und auf diese Art und Weise eine Positiv-Statement für den permanent gestiegenen Stellenwert der Blechexpo wie der Schweisstec abgeben. Ebenso erfreulich ist die Tatsache, dass der Anteil an ausländischen Herstellern und Anbietern (erwartet werden Aussteller aus 30 Ländern der Erde) auf ein Rekordniveau zusteuert und damit sogar die Erfolgszahlen aus dem Jahr 2013 toppen wird. Schließlich wäre noch zu vermelden, dass die Nomenklaturen der Blechexpo und der Schweisstec aktualisiert und zusammengefasst sowie um relevante Positionen, in Bezug auf die Verarbeitung ab Coil und Drahtrolle für elektrotechnische bzw. elektromechanische Produkte, erweitert wurden.

Der Markt spricht: Die Blechexpo und die Schweisstec stellen im Jahr 2015 weltweit die einzige Branchen-Plattform mit globaler Akzeptanz dar und deshalb wird das bewährte Fachmessen-Duo von den Herstellern und Anbietern auch als wichtigstes Event des Jahres 2015 angesehen. Dabei spielt eine große Rolle, dass sich die Blechexpo – Internationale Fachmesse für Blechbearbeitung vor Jahren mit dem komplementären Satellit Schweisstec – Internationale Fachmesse für Füge- und Verbindungstechnik verstärkt hat. Der Schweisstec kommt im Jahr 2015 der bezeichnende Status „Exklusiv“ zu, weil es bis auf weiteres gar keine vergleichbare Veranstal-

tung gibt bzw. diese erst wieder in 2017 stattfinden soll.

Die hohe Akzeptanz und die Planungssicherheit für die potenziellen Aussteller aus Nah und Fern, bezüglich der Blechexpo und der Schweisstec, spiegeln sich aktuell zum einen in einer außerordentlichen Zunahme an Ausstellungsflächen und zum anderen an weiteren Ausstellern aus beiden Bereichen wider. Nach Auskunft des Projektmanagements Blechexpo und Schweisstec sind schon jetzt die Flächenzahlen der vergangenen Veranstaltung (2013) erreicht, sodass die Aufplanung weiterer Hallen erforderlich ist. Bis heute sind knapp 80.000 m² Brutto-Ausstellungsflächen vergeben

und ein Ende ist gut acht Monate vor Messestart noch nicht abzusehen. Damit setzt sich die überaus positive Entwicklung der Blechexpo und der Schweisstec als international einzigartige „Prozessketten-Fachveranstaltung“ munter fort.

Nicht zuletzt ist aussteller-/hersteller-/anbieterseitig öfters zu hören, dass sich die Blechexpo und die Schweisstec mit ihrem zweijährigen Rhythmus bestens an die Innovationszyklen der dynamischen Branchen Blech-, Rohre-, Profilbearbeitung sowie Füge-/Verbindungstechnik anlehnen. Zumal die zunehmende Verwendung neuer Werkstoffe sowie daraus entstehende (Hybrid-)Materialien sowohl die

EdgeBreaker® und EdgeRacer® die Entgratmaschinen von ARKU.



Blechexpo



Besuchen Sie uns
auf der BlechExpo in
Stuttgart vom 03. bis
06. November 2015

Halle 1;
Stände Nr. 1101 & 1309

Gleich scannen und
mehr zum ARKU
EdgeRacer® erfahren.



Gleich scannen und
mehr zum ARKU
EdgeBreaker® erfahren.



Entgraten so schnell und einfach wie noch nie.

ARKU ist Marktführer für Präzisionsrichtmaschinen. Jetzt haben wir auch Entgratmaschinen für stanz-, laser-, plasma- und autogengeschneidene Blechteile im Portfolio. Zum schnellen und wirtschaftlichen beidseitigen Entgraten, Verrunden und Oxidschichtentfernen. Unser Zusatzservice: professionelle Lohnarbeiten und Testläufe in den modernen ARKU Richt- und Entgratzentren.



See what you measure! Scannen in der neuen Dimension

AICON 3D Systems stellt innovative Scanning-Technologie vor

Qualitätskontrolle, 3D Inspektion, Reverse Engineering – Weißlichtscanner gehören heute zur Standardausrüstung in vielen Industriebetrieben und nicht-industriellen Institutionen. Die Streifenprojektion zur hochpräzisen berührungslosen 3D Erfassung von Oberflächen ist mittlerweile ein etabliertes Verfahren. Fahrzeughersteller nutzen diese Methode beispielsweise zur Digitalisierung von Designmodellen oder zum CAD Vergleich.

Der Messsystemhersteller AICON 3D Systems aus Braunschweig hat einen Scanner entwickelt, der die Möglichkeiten des bisherigen Scannens um ein Vielfaches erweitert: den stereoSCAN neo.

Der Scanner, der einfach mehr kann

Der neue Weißlichtscanner stereoSCAN neo ermöglicht erstmalig, die Ergebnisse einer Messung direkt auf dem Objekt farblich sichtbar zu machen. Bisher war die Leistungsfähigkeit der Streifenprojektion maßgeblich von den Eigenschaften der Objektoberfläche abhängig. Ihre Farbe und Reflexionseigenschaften beeinflussten die Qualität der Messergebnisse. Die Lösung: digitale

adaptive Vollfarbprojektionstechnik. Durch Farb- und Intensitätskontrolle passt sich die Projektion optimal den Flächeneigenschaften an.

Die SWYM-Technologie („See What You Measure“) bildet nicht nur die zum Scannen notwendigen Muster in Farbe auf der Oberfläche ab, sondern auch die erzielten Messergebnisse. Abweichungen zum CAD können so direkt nach der Messung auf



der Objektoberfläche dargestellt werden.

Dieses neuartige Verfahren bietet dem Anwender ganz neue Möglichkeiten im Arbeitsablauf, beispielsweise im Werkzeug- und Formenbau oder im Fahrzeugdesign und Fahrzeugbau. Mit der SWYM-Technologie lassen sich Abweichungen der Bauteiloberfläche schnell und präzise messen und darstellen. Durch die projizierten Abweichungsbilder können Korrekturen am Objekt umgehend vorgenommen werden. Auch Abweichungen bei Inspektionsaufgaben lassen sich sofort sichtbar machen und beheben.

Bewährte Technologie der neuen Generation

Der High-End-Scanner stereoSCAN ermöglicht seit Jahren schnelles und hochpräzises Erfassen komplexer Oberflächenstrukturen. Der stereoSCAN neo ist die konsequente Weiterentwicklung dieser klassischen Gerätefamilie. Mit seinen 8 Megapixel oder 16 Megapixel Kameras

ermöglicht der stereoSCAN neo einen maximalen Detaillierungsgrad bei der Objekterfassung. Durch Objektiv- und Basislängenwechsel können Messfeldgrößen von 75 mm bis 1.100 mm erfasst werden. Der Scanner lässt sich unkompliziert an die jeweilige Messaufgabe anpassen. Damit ist er der leistungsfähigste und variabelste Weißlichtscanner, der derzeit auf dem Markt verfügbar ist.

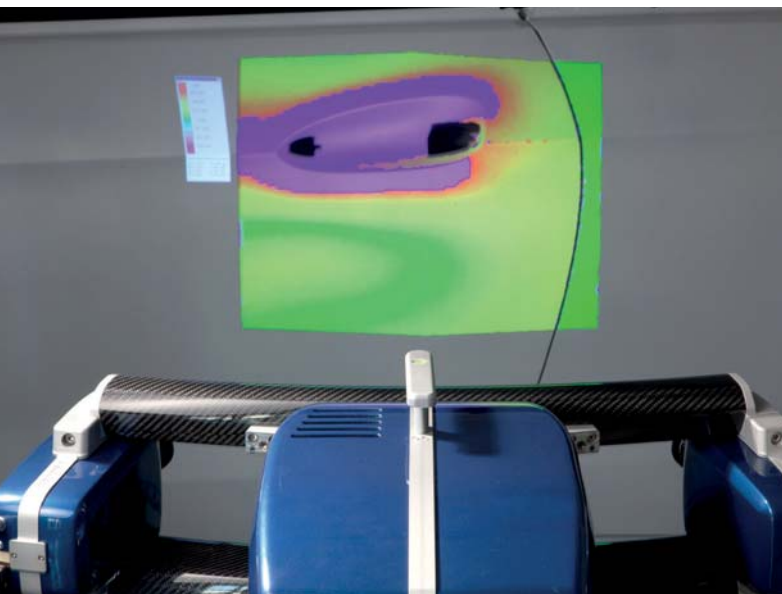
Infobox

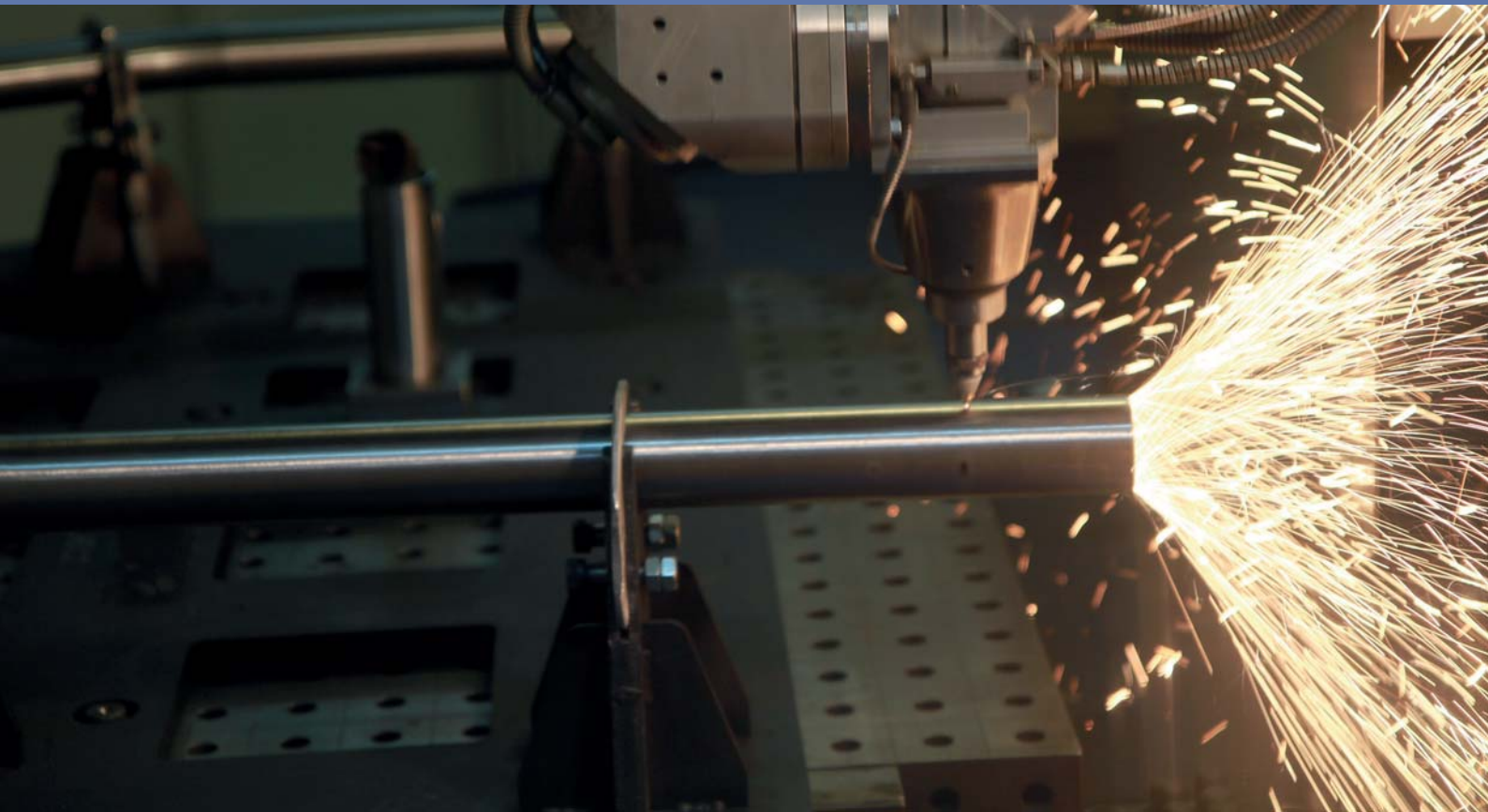
Möchten Sie mehr über den stereoSCAN neo und die anderen Produkte von AICON 3D Systems erfahren? Besuchen Sie uns auf der Blechexpo auf unserem Stand 7220 in Halle 7. Wir freuen uns auf Sie!

AICON 3D Systems GmbH
Biberweg 30 C
D-38114 Braunschweig

Telefon +49 (0)531 58 000 58
E-Mail info@acon.de
Internet www.aicon3d.de

Halle 7, Stand 7220





3D LASERSCHNEIDEN UND LASERSCHWEISSEN

LASERSCHNEIDEN UND -SCHWEISSEN DREIDIMENSIONAL VON ROHREN UND BLECHFORMTEILEN SOWIE EINSCHWEISSEN VON ROHREN IN WÄRMETAUSCHER-PLATTEN.

Die Firma Eisenmann Exhaust Systems GmbH mit Sitz in Hemmingen bei Stuttgart ist als mittelständiges Unternehmen in der Rohr-, Blech- und Schweißverarbeitung tätig, ein eigener Werkzeugbau mit CAD-Konstruktion und Catia V5 unterstützt uns dabei.

Sonderrohre stellen wir aus unterschiedlichen Werkstoffen z.B. Nickel-Basis- und hitzebeständige Edelstahlaustenite als Prototypen und in Kleinserie her. Rohre in Sonderabmessungen und in Sonderqualitäten sind oftmals nicht oder nur in sehr großen Abnahmemengen am Markt zu beziehen.

Ein Highlight der Firma Eisenmann ist das 3-D-Laserschweißen von dünnwandigen Rohren, Blechen und Rohre in Wärmetauscher-Platten. Die Werkstoffe die zur Anwendung kommen können, sind Austenite und Nickel-Basiswerkstoffe. Durch die minimale Wärmebringung ist der Verzug am Bauteil entsprechend gering.

Weitere Informationen zu Firma Eisenmann Exhaust Systems GmbH finden Sie im Internet unter www.eisenmann-werkzeugbau.de



Minimalmengentechnik und Flüssigkeiten vom Feinsten...!



„Wir müssen nicht nur mitdenken, sondern vorausdenken.“

Hanspeter Münzing, Geschäftsführer der HPM Technologie GmbH

Von Münsingen aus liefert die HPM Technologie GmbH in die ganze Welt.

In diesem Jahr präsentiert die HPM Technologie GmbH auf der Blechexpo in Stuttgart eine Neuentwicklung.

Die neue Düse mit präziser und reproduzierbarer Mengeneinstellung.

Ein weiterer Schritt Richtung Zukunft. Durch die neue Düse lassen sich Ihre Prozesse reproduzierbar einstellen. Immer die gleiche Auftragsmenge, zu jedem Zeitpunkt (bei identischen Parametern). Leicht einzustellen und visuell überwachbar. Dadurch spart sich der Anwender vor allem Zeit, Kosten und Flüssigkeiten.

Die Düse ist in unterschiedlichen Längenausführung erhältlich. Darüber hinaus kommt die Düse auch bei unseren neuen Schleusen zum Einsatz.

Die beste Lösung für Ihre Prozesse

70 Jahre Erfindungsreichtum und vor allem Pioniergeist haben die HPM Technologie zu einem der führenden Komplettanbieter in der Minimalmengenschmieretechnik gemacht. Dabei steht der Name HPM Techno-



logie seit 70 Jahren weltweit für den Bau modernster Anlagen im Bereich Minimalmengensprühaufrag, Tropfenauftrag und Schmierstoffe.

Durch modulare Bauweise können die universell einsetzbaren Systeme individuell an jede Aufgabenstellung angepasst werden - für die gezielte Applikation jeglicher Flüssigkeiten auf Flächen oder

dreidimensionalen Körpern. Die in eigener Entwicklung hergestellten, hochtechnischen Minimalmengensprühsysteme und Düsen für innere und äussere Schmieranwendungen zeichnen sich durch ihre höchst präzise und gleichmäßige Arbeitsweise aus. Dadurch ist ein sparsamer und umweltschonender Umgang mit Fluids unterschiedlichster Eigenschaften gewährleistet.

Schmierstoffe für die Blechbearbeitung, beim Zerspanen und in der Montagetechnik.



Für den exakten maschinellen Einsatz in Industrie und Handwerk bietet die HPM Technologie GmbH hochwertige Schmierstoffe (auch

rein biologisch) in variablen Gebindegrößen an. Mit hervorragenden Schmiereigenschaften und maximalen Verdunstungsgraden bei geringster Toxizität werden sie auch den höchsten Anforderungen anspruchsvoller Verarbeitungsvorgänge in der Innen- und Außenschmierung gerecht.

Unsere Schmierstoffe auf rein biologischer Basis verharzen nicht, besitzen optimale Kühl und Schmiereigenschaften. Zudem haben wir Schmierstoffe für allerhöchste Temperaturen (bis mind. 350°C) im Angebot.

Die im eigenem Labor entwickelten Schmierstoffe der HPM Technologie GmbH werden auf die Prozesstechnik abgestimmt. Wir kaufen keine Additivpakete zu und kennen daher die DNA unserer Schmierstoffe bis ins Detail.

Überzeugen Sie sich selbst.

www.hpmsysteme.de

Minimalmengentechnik und Flüssigkeiten vom Feinsten!

Die HPM Technologie GmbH präsentiert eine Neuentwicklung:

Düsentchnik mit präziser und reproduzierbarer Mengeneinstellung.

Unterschiedlichste Ausführungen
bis hin zur Schleusenlösung.

Überzeugen Sie sich selbst.

Blechexpo · Halle 7 · Stand 7321



Systempartner in der Fluid- und Minimalmengenschmiertechnik
www.hpuntechnologie.de
Rudolf-Diesel-Strasse 3 · 72525 Münsingen

Vollautomatisierte Laserbeschickung mit Remmert-Laser Laser FLEX 4.0

Blechexpo 2015: Remmert präsentiert neue Handlinglösung

Auf der Blechexpo 2015 widmet sich Remmert Effizienzgaranten im Produktionsumfeld. An Stand 1710 in Halle 1 präsentiert das Unternehmen seine neue Roboterapplikation Laser FLEX 4.0 – die derzeit schnellste Lösung am Markt zur vollautomatischen Beschickung von Laseranlagen. Zwei Automationseinheiten entkoppeln die Ver- und Entsorgung der Bearbeitungsmaschinen. Materialwechselzeiten von lediglich 60 Sekunden sind das Resultat. Weitere Highlights sind der BASIC Tower Blech sowie das Remmert-Blechlager. Beide Lagersysteme lassen sich individuell konfigurieren und durch den Anschluss von Laser FLEX 4.0 zur vollautomatisierten Blechfertigungseinheit ausbauen.

trag zur Effizienzsteigerung in der lasergestützten Fertigung. Durch den Einsatz von zwei autarken Automationseinheiten wird die Beschickung der Bearbeitungsmaschinen entkoppelt: Nach dem Blechzuschnitt hebt die Gabeleinheit des Systems die bearbeitete Metallplatte vom Wechseltisch des Lasers. Zeitgleich holt die Vakuumeinheit eine neue Platine aus dem angeschlossenen Lager. Sobald der Entsorger die Blechplatte zurücklagert oder sie neben der Maschine bereitstellt, bestückt der Versorger den Laser mit der neuen Platine. Der gesamte Vorgang dauert lediglich 60 Sekunden. Die Handlinglösung ist für Bleche in den Formaten 3015 und 4020 konzipiert. Durch Standardschnittstellen zu SPS und

Doubletower-Bauweise kann das System als smarte Fertigungseinheit im direkten Produktionsumfeld genutzt werden. Darüber hinaus ist auch der Anschluss an das universell einsetzbare Remmert-Blechlager vorgesehen. Durch den Einsatz mehrerer Laser-FLEX-Einheiten ermöglicht die Roboterapplikation den Ausbau zur vollautomatisierten Blechfertigungszelle.

Infokasten Remmert-Laser FLEX 4.0

- Ausgelegt für Bleche in den Formaten 3015 und 4020
- Gabeleinheit als Entsorger
- Vakuumeinheit als Versorger
- Standardschnittstelle zu SPS und IT
- Anschluss mehrerer Bearbeitungsmaschinen

Infokasten Remmert BASIC Tower Blech

- Konstruktion als Single- oder Doubletower
- 14 – 33 Lagerebenen pro Lagerturm
- 3.000 kg Nutzlast pro Palette
- Beladehöhe pro Palette bis 90 bzw. 270 mm
- Kurze Liefer- und Montagezeit

Infokasten Remmert-Blechlager

- Hohe Lagerdichte durch kompakte Bauweise
- Erweiterungsfähiges System
- Vollautomatische Bevorratung aller Formate
- Layout als ein-doppelzeiliges System



Mit Laser FLEX 4.0 leistet Remmert einen entscheidenden Bei-

trag. IT können mehrere Laser gleichzeitig herstellerunabhängig integriert und parallel versorgt werden.

Infobox

Friedrich Remmert GmbH
Brunnenstraße 113
D-32584 Löhne

Telefon +49 (0) 57 32-8 96-111
Telefax +49 (0) 57 32-8 96-152
E-Mail info@remmert.de
Internet www.remmert.de

Halle 1, Stand 1810

Remmert-Laser FLEX 4.0 + Remmert-Lagertechnik = pure Effizienz

Flexibel gestaltet hat Remmert auch den Anschluss von Laser FLEX 4.0 an die Lagertechnik. In Kombination mit dem Remmert BASIC Tower für geringe Mengen Blech in Single- oder





Für jedes Bedürfnis die richtige Lösung

Hohe Qualität und lösungsorientiert

Egal ob es um Effizienzsteigerung bei der Teilefertigung geht oder um innovative Lösungsansätze im Werkzeugbau – bei uns sind Sie an der richtigen Adresse. Wir sind der Spezialist für spielfreie und Runde Feinzentrierungen zum Zentrieren zweier Platten bzw. Werkzeughälften im Werkzeugbau, sowie für Säulenführungssysteme für den Stanzwerkzeug-, Formen-, Maschinen- und Vorrichtungsbau.

Mehr Informationen zu Normalien und Wendeplatten-Schleifmaschinen unter www.agathon.ch



Agathon AG
Normalien
Halle 5
Stand 5409
Wir freuen
uns auf Ihren
Besuch!

Blechexpo 2015: Wasserstrahlpionier präsentiert neue Produkte

Wer meint, dass es beim Wasserstrahlschneiden keine entscheidenden technologischen Weiterentwicklungen mehr gibt, kann sich auf der Fachmesse „Blechexpo 2015“ in Stuttgart vom Gegenteil überzeugen: Die Perndorfer Maschinenbau KG, eines der innovativsten Unternehmen seiner Branche, präsentiert in der Halle 5 (Messestand 5106) seine neuesten Produkte.

Mit zahlreichen Produktentwicklungen bewies die Innovationsschmiede aus Kallham/Oberösterreich immer wieder Pioniergeist: z.B. die stufenlose Abrasivdosierung mittels Förderbändchen, die Kragarmbauweise für ausgezeichnete Zugänglichkeit, der langlebige Streifenrost, die Schlammaustragung mittels Schneckenförderer uvm. sind Entwicklungen von Perndorfer.



Neue Produktlinie „Green-Sys“

Auf der Blechexpo präsentiert das Unternehmen seine neuesten Entwicklungen und Produkte, die das Wasserstrahlschneiden noch effizienter und zugleich umweltfreundlicher machen. Zusammengefasst sind diese in der neuen Produktlinie „Green-Sys“, mit der sich Perndorfer nicht nur dem Kunden, sondern auch der Umwelt verpflichtet fühlt. Die Peripherie-Produkte der „Green-Sys“-Linie schonen die Umwelt und den Geldbeutel gleichermaßen. Zwei dieser innovativen Produkte können Besucher auf der Messe in Stuttgart live und in Aktion erleben.

Neue Wasserrecycling-Anlage WRA700

Erstmals präsentiert Perndorfer die neue, überarbeitete Wasserrecyclinganlage WRA700, die kompakter und in der Anschaffung und im Betrieb günstiger ist als das Vorgängermodell WRA600. Bei der Entwicklung konnte Perndorfer auf seine jahrzehntelange Erfahrung im Bau von Wasserrecyclinganlagen setzen.

Beim Wasserstrahlschneiden benötigt man pro Schneidkopf (Düse Ø 0,3 mm/2000 Betriebsstunden) rund 400.000 Liter Frischwasser pro Jahr, was hohe Kosten zur Folge hat. Zu den Aufwendungen für Frisch- und Abwasser kommen in vielen Fällen noch Entsorgungskosten für problematische Stoffe, die beim Schneiden Spuren im Wasser hinterlassen haben. Dieser Umstand erschwert auch die Betriebsanlagengenehmigung einer WSS-Anlage.

Die Wasserrecyclinganlage WRA700 bereitet das Schneidwasser ohne jegliche chemische Zusätze auf und führt es wieder der Hochdruckpumpe zu. Die Anlage hat dabei so viel Durchlauf, dass drei Schneidköpfe mit einer Wasserdüse von 0,3 mm gleichzeitig betrieben werden können. Und es gelangen keine Abwässer ins Kanalsystem! Zudem sind die Betriebskosten der Anlage sehr niedrig, die

WRA700 amortisiert sich vor allem beim Einsatz von zwei oder drei Schneidköpfen sehr schnell.

Neue Hochdruckpumpe Servo-Jet4000

Ein weiteres Highlight am Messestand ist die von Perndorfer entwickelte und produzierte Hochdruckpumpe Servo-Jet4000. Das Unternehmen hat viel Erfahrung mit Dreikolbenpumpen und weiß genau, worauf es bei diesen ankommt. So stattete man die Pumpen mit einem Servomotor aus, um sie noch effektiver zu machen.

Bei der Servo-Jet4000 werden die Kolben direkt angetrieben, und nicht – wie bei herkömmlichen Druckübersetzungssystemen – mittels Hydrauliköl. Das erhöht den Wirkungsgrad deutlich.

Dank der hohen Literleistung (8,4 l/min bei einer Antriebsleistung von 64KW) können beim gleichzeitigen Betrieb von mehreren Schneidköpfen größere Düsen bzw. Fokussierrohr-Kombinationen eingesetzt werden als bei leistungsäquivalenten Pumpensystemen. Konkret heißt das: Mit der Servo-Jet4000-Hochdruckpumpe können drei Schneidköpfe (Düse Ø 0,3mm) gleichzeitig betrieben werden.

Ein weiteres Plus ist die kontinuierliche Nachregelung des Schneiddruckes auf den Sollwert. So werden Verschleißerscheinungen der Düsen und der Hochdrucktechnik permanent ausgeglichen. Zudem verfügt die Servo-Jet4000 über einen Pulsationsdämpfer. Dieser garantiert einen konstanten Wasserstrahl und minimiert den

Verschleiß der HD-Leitungen. Auch bei einem Dauerbetriebsdruck von 3800 bar und vielen Schaltzyklen läuft die Servo-Jet4000 höchst zuverlässig. Der Verschleiß ist gering, eine erste Wartung ist erst nach 1000 Betriebsstunden fällig, wie zufriedene Perndorfer-Kunden bestätigen. Geliefert wird die Pumpe als Komplettaggregat mit Schallschutzgehäuse und Pulsationsdämpfer.

Wasserstrahlchneidanlage im Großformat

Am Stand der Perndorfer Maschinenbau KG können sich die Messebesucher auch ein Bild über die hohe Qualität der Perndorfer-Wasserstrahlchneidanlagen machen. Eine Anlage im Großformat (WSSHE3020) mit 60°-Fasenschneidkopf, automatischer Wasserniveauregulierung, Wasserrecyclinganlage und der neuen Servo-Jet4000-Hochdruckpumpe ist live im Einsatz.

www.perndorfer.at



Infobox

Perndorfer Maschinenbau KG

Parzleithen 8
A-4720 Kallham

Telefon +43 (0) 7733 / 7245
Telefax +43 (0) 7733 / 7080
E-Mail maschinenbau@perndorfer.at
Internet www.perndorfer.at

Halle 5, Stand 5106



SIE SPAREN VIEL,
WIR SCHNEIDEN PERFECT.
UND DAS
ALLES **ONLINE!**

WWW.247TAILORSTEEL.COM

LASERZUSCHNITTE ROHRE & BLECHE **ONLINE**

Die Branche ist revolutioniert!
Laserzuschnitte von 247TailorSteel!

- Angebot innerhalb von 3 Minuten
- 99,8% Lieferzuverlässigkeit

... und das alles mit nur wenigen Mausklicks!

Lernen Sie uns kennen!
Vom 03.-06. November sind wir zu
Gast auf der „Blechexpo 2015“
in Stuttgart.

Halle 1
Stand 1906



✓ schnell und einfach
✓ Qualität

✓ zuverlässig 24 h - 7 Tage
✓ immer pünktlich

247 TailorSteel GmbH
Holzweide 1
D-28307 Bremen

T +49 421 696 75 247
| www.247tailorsteel.com
E verkauf@247tailorsteel.com

Unsere Hotelpartner

Hier finden Sie unser Magazin „Messe aktuell“

Mövenpick Hotel Stuttgart Airport



Flughafenstrasse 50,
70629 Stuttgart

Mövenpick Hotel Stuttgart Messe



Flughafenstrasse 51,
70629 Stuttgart

Ascot Hotel Stuttgart Airport



Karl-Benz-Str. 25,
70794 Stuttgart

Airport Hotel Filder Post



Schoellstraße 4-6,
70599 Stuttgart

Romantica Messehotel



Bahnhofstraße 82,
70794 Filderstadt

QIU Messehotel



Dreifelderstr. 36,
70599 Stuttgart

Apart Business Hotel



Scharnhäuser Str. 4,
70599 Stuttgart

Express by Holiday Inn Stuttgart Airport



Dieselstr. 20,
70771 Leinfelden

NH Stuttgart Airport



Bonländer Hauptstraße 145,
70794 Filderstadt

Flair Hotel Alber



Stettener Hauptstraße 25,
70771 Leinfelden

Nödinger Hof



Unterer Kasparswald 22,
70771 Leinfelden

Airport-Hotel Stetten



Untere Halde 12,
70771 Leinfelden

Best Western Hotel Stuttgart Airport Messe



Rainäckerstraße 61,
70794 Filderstadt

Golden Leaf Hotel Stuttgart Airport & Messe



Vor dem Lauch 20,
70567 Stuttgart

Mercure Hotel Stuttgart Airport Messe



Eichenwiesenring 1/1,
70567 Stuttgart

Millennium Hotel and Resort Stuttgart



Plieninger Strasse 100,
70567 Stuttgart

SI-SUITES



Plieninger Strasse 101-107,
70567 Stuttgart

Parkhotel Ostfildern



Kreuzbrunnenstraße 103,
73760 Ostfildern

Akzent Hotel Möhringer Hof



Hechinger Straße 64,
70567 Stuttgart

Hotel Gloria



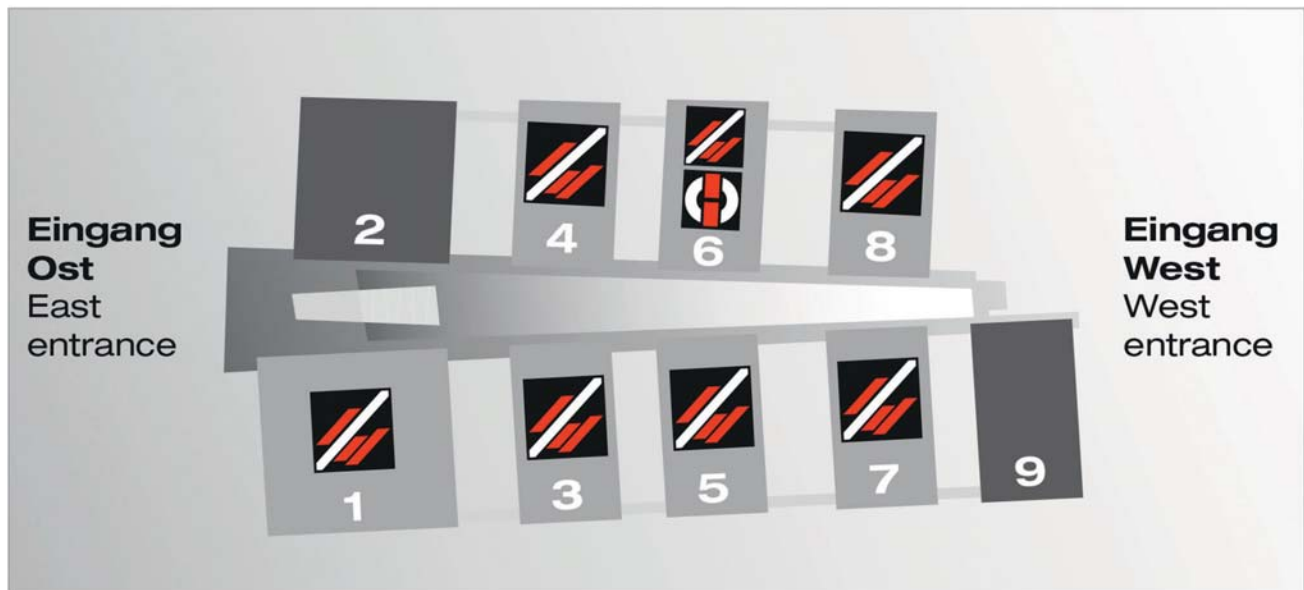
Sigmaringer Straße 59,
70567 Stuttgart

Blechexpo/Schweisstec 2015: Hallenübersicht Hall overview

Blechexpo



Schweisstec



Trust in

Perndorfer Maschinenbau KG

Parzleithen 8
A-4720 Kallham

Tel. +43 (0) 7733 / 7245-0

Fax. +43 (0) 7733 / 7080

maschinenbau@perndorfer.at

www.perndorfer.at



WSS 2D

„Die Allround-Lösung“ in

Kragambauweise (dreiseitige Zugänglichkeit)



PERNDORFER

M A S C H I N E N B A U

Als einer der innovativsten Produktionsbetriebe für **Wasserstrahlschneid-
anlagen** und **Sondermaschinen** auf höchstem Qualitätsniveau ist Perndorfer
Maschinenbau KG seit vielen Jahren weltweit bekannt und führend. Mit einem
Konstruktionsbüro und jahrzehntelanger Erfahrung in Konzeption, Entwicklung
und Fertigung kann das innovative Unternehmen aus Kall-
ham auf eine breite Angebotspalette verweisen.

Im Sondermaschinenbau erfüllt Perndorfer Maschinen-
bau KG alle Anforderungen, die individuelle Lösungen
verlangen: Sondermaschinen in robuster Bauweise
unter Verwendung hochwertiger Komponenten,
die dem Kunden die gewünschte Wirtschaftlich-
keit ermöglichen.

**Nah am Kunden –
Führend bei Qualität und Technik.**

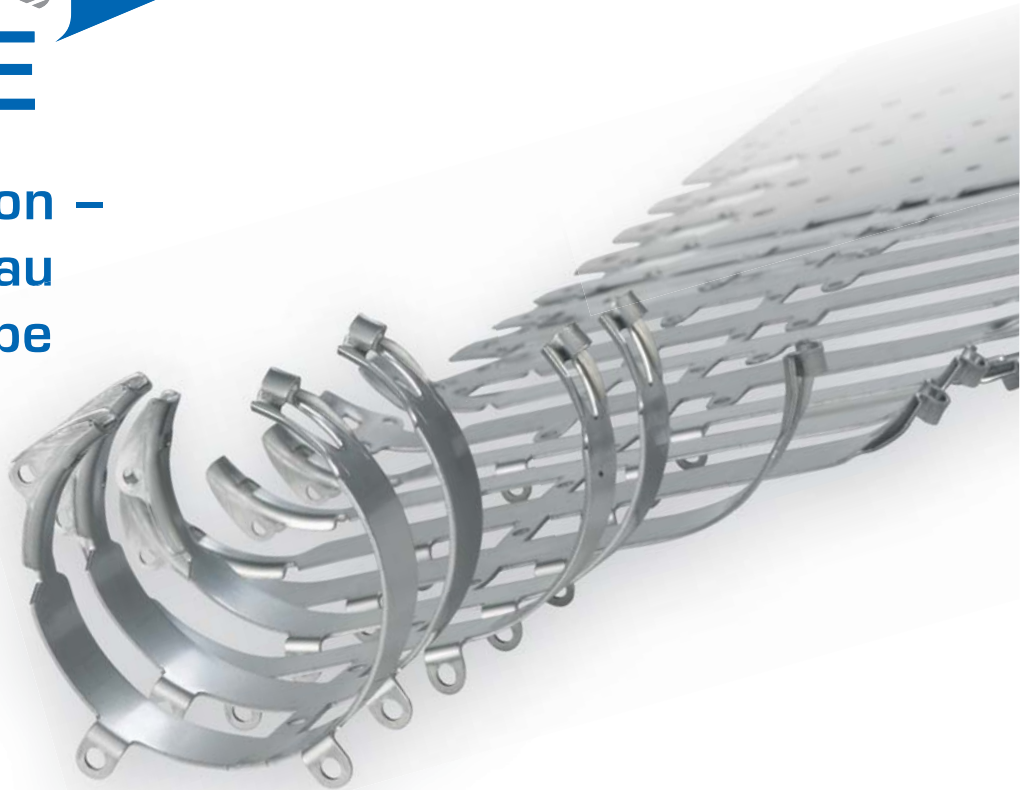
Kundenwünsche werden verlässlich, flexibel
und kompetent erfüllt – vom Prototypenbau
über Gesamtlösungskonzepte und individuell
angepasste Anlagen bis hin zu Schulungen,
Beratungen vor Ort und einem 24 h-Service.

Trust in Perndorfer.

Besuchen Sie uns auf der Blechexpo 2015 in Stuttgart, Halle 5, Stand 5106.



**Höchste Präzision –
vom Werkzeugbau
bis zur Baugruppe**



- ▶ Engineering
- ▶ Werkzeug- und Formenbau
- ▶ Stanz- und Umformtechnik
- ▶ Schweiss- und Verbindungstechnik
- ▶ Mechanische Bearbeitung
- ▶ Pulverbeschichtung
- ▶ Baugruppenmontage

**HALLE 5
STAND 5406**



www.jehleag.ch