

# Messe aktuell

Magazin für Messebegleitung und Produktinformation

[www.messe-aktuell.com](http://www.messe-aktuell.com)

LIGNA Messe 2015 in Hannover



BETH® Blue Technology – Efficient Solutions for Clean Air

Halle 13 / Stand C36

Mit BETH® Emissionen senken.

Halle 11 / Stand E70

**airpex**

- Entstaubungsanlagen
- Oberflächentechnik
- Rohr- und Kanalsysteme
- Service und Wartung
- Entsorgungstechnik
- Klimatechnik

Ausgabe  
06/15

## WELTNEUHEIT

entspan...*(n)* Dich  
**Zerspanung 2.0**<sup>AKIE</sup>



Nach *SuperSilent*,  
dem leisesten Sägeblatt der Welt,  
revolutioniert AKE jetzt auch  
das Zerspanen neu.  
- **Komplett neu!**

**AKE**  
Cutting & better



red dot award 2014  
honourable mention

Hauptpreis  
**VR-InnovationsPreis  
Mittelstand**<sup>2014</sup>

1. Platz  
**WOODEX**  
INNOVATIONSPREIS 2013

1. Platz  
**LIGNA**  
INNOVATIONSPREIS 2013

11.-15. Mai 2015

**LIGNA**

Halle 26, Stand E64  
Halle 27, Stand D54  
Halle 13, Stand A59

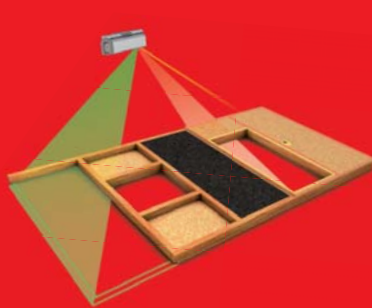
# LASERSYSTEME FÜR DIE HOLZINDUSTRIE

BESUCHEN SIE UNS AUF DER LIGNA  
HALLE 25, STAND D54



**PRÄZISER. SCHNELLER. FLEXIBLER.**  
**LAP LASERPROJEKTOREN**  
**UND LINIENLASER**  
**FÜR IHRE PROZESSE:**

**HD LASER GRÜN**  
JETZT MIT DIODE FÜR  
HÖHERE LEBENSDAUER



#### **HOLZRAHMENBAU**

Position von Bauteilen  
und Ausschnitte anzeigen



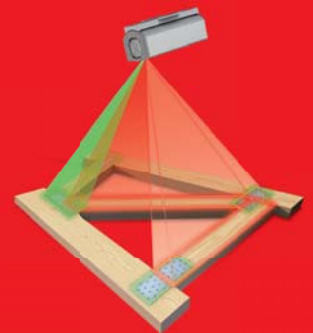
#### **LEIMBINDER**

Umriss beim Verleimen  
und beim Formen projizieren



#### **BEARBEITUNGSZENTREN**

Bauteilumrisse und  
Saugerpositionen zeigen



#### **NAGELBINDER**

Lage der Balken/Latten  
und Binder darstellen



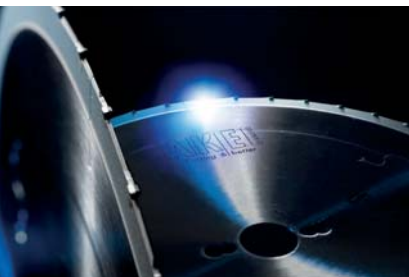
[www.LAP-LASER.com/WOOD-PRO](http://www.LAP-LASER.com/WOOD-PRO)

**LAP**  
LASER



# AKE weitet Erfolgsgeschichte aus "Zerspanung 2.0" revolutioniert gesamte Werkzeugpalette

*Bereits vor zwei Jahren, auf der LIGNA 2013, erregte AKE viel Aufmerksamkeit mit der Vorstellung von SuperSilent. Ein Sägeblatt mit einer völlig neuen Spanführung, welches nie dagewesene Werte in Bezug auf Präzision, Lautstärke und Standzeit erreicht. SuperSilent gewann prompt sowohl den LIGNA- als auch den Woodex-Innovationspreis 2013. 2014 folgte der Red Dot Award und der VR-InnovationsPreis Mittelstand. Ganz aktuell landete SuperSilent bei der Auswahl der Besten für den Industriepreis 2015 in Hannover.*



Seit der Erfindung der Zerspanung vor vielen hundert Jahren bestand der Grundsatz, dass Späne in einen vor der Schneide gelagerten Spanraum geführt werden müssen. AKE hat diese scheinbare Gesetzmäßigkeit mit SuperSilent 2013 durchbrochen und eine revolutionär neue Technologieära eingeläutet. Das Sägeblatt verfügt über Spanleitstufen. Dieser sogenannte "Chipbelt" führt die Späne seitlich ab. Eine Kollision mit der nachfolgenden Schneide wird vermieden, was bisher immer eine Mehrfachzerspannung zur Folge hatte, mit entsprechend hohem Verschleiß. Außerdem entspannt sich der Span außerhalb des Werkzeugs. Das Ergebnis ist eine mehr als deutliche Reduzierung der Bearbeitungsgeräusche und eine erhebliche Verlängerung der Standzeiten bei einer wesentlichen Verbesserung der Schnittqualität. Die neuartige Geometrie erlaubt zudem das direkte Berühren des Sägeblattes beim Werkzeugtausch ohne, dass es zu Schnittverletzungen an den Händen kommt.

Die Resonanz des Marktes auf die SuperSilent mit der neuen Zerspanungstechnologie 2.0 ist überwältigend. Bisher profitieren mehr als 1000 Kunden aus unterschiedlichen Branchen von der preisgekrönten Erfindung. Sie erfreuen sich an der unglaublichen Bearbeitungsvielfalt, dem extrem brillanten Schnittergebnis und einer für ein Sägeblatt noch nie dagewesenen Arbeitssicherheit.

Für Alexander Knebel, Geschäftsführer der AKE, ist dieser Erfolg der Ansporn, die gewonnenen Erkenntnisse auf weitere Werkzeuge auszudehnen. Zur LIGNA 2015 präsentiert AKE das mehrfach und weltweit patentierte System unter dem Motto Zerspanung 2.0 "entspan(n) Dich" in Hannover. Ziel ist die breite Öffnung der Technologie für alle Anwender vom Heimwerker bis zum Industriebetrieb. So findet der Besucher revolutionierte Werkzeuge von Sägeblätter über Spiralfräser bis hin zu Füge-Falz-Fräser und kann sich persönlich von den vielen Vorteilen überzeugen.

Zum Beispiel führt der neu entwickelte Spiralfräser den Span nach oben weg hinter die Schneide, so dass er sich, ohne mehrfach zerspannt zu werden, im Chipbelt entspannen kann. Der Anwender profitiert von einem angenehmen,

leisen Fräsgeräusch, geringer Leistungsaufnahme, kaum Wärmeentwicklung und bester Oberflächen auch bei herausfordernden Vorschüben. Durch die neu gestalteten Schneiden hat der Fräser zudem hervorragende Bohreigenschaften, gerade bei Sacklöchern. Planfräsen ist ebenfalls möglich wie rechtwinkliges Falzfräsen. Der Spiralfräser wird somit zum „must-have-Werkzeug“ für jeden anspruchsvollen Holzbearbeiter.

Ebenso wurde das Angebot der SuperSilent-Sägeblätter auf den Durchmesser 350 erweitert, was vor allem den Einsatz auf Tischkreissägen deutlich erweitert. Speziell für die stehende Plattensäge wurde eine Variante der SuperSilent 3 entwickelt. Somit sind nun auch auf diesen Maschinen die klaren Vorteile der SuperSilent für den Endanwender nutzbar.

Solution 2.0! Das ist die Neuentwicklung eines AKE Sägeblattes, hartmetallbestückt, nachschärfbar und mit der renommierten „Zerspanung 2.0-Technologie“! Dieses wird zur Ligna auf den Markt gebracht. Das Sägeblatt ist prädestiniert für die industrielle Anwendung im Bereich Plattenaufteilsägen. Es liefert alle bekannten Vorteile der "Zerspanung 2.0-Technologie". Im Einsatz als kompromissloses Fertigschnittsägeblatt liefert die Zerspanung 2.0 Qualität ohne Ein-

schränkungen. Es überzeugt mit einer 30 % höheren Standzeit gegenüber der Standard Solution, die ohnehin schon eine deutliche Mehrleistung erbringt. Die Lärmentwicklung liegt nur noch bei rund 80 dB(A). Dabei reduziert sich die Stromaufnahme und der Verschnitt aufgrund der reduzierten Schnittbreite um beachtliche 25%. Im Spätsommer werden die auf der Ligna vorgestellten brandneuen Werkzeuge, die z. T. noch als Konzeptstudie vorgestellt werden, erhältlich sein.



## Infobox

**AKE Knebel GmbH & Co. KG**  
Hölzlestraße 14 + 16  
D-72336 Balingen  
**Telefon** +49 (0) 7433 / 261-0  
**Telefax** +49 (0) 7433 / 261-100  
**E-Mail** [info@ake.de](mailto:info@ake.de)  
**Internet** [www.ake.de](http://www.ake.de)

**Halle 13, Stand A59**  
**Halle 26, Stand E64**  
**Halle 27, Stand D54**



## Interview mit einem Branchenspezialisten – Herr Baum im Gespräch über Laserprojektion

**Red:** Herr Baum, Sie sind hier um uns ein wenig über Ihre Erfahrungen mit LAP Laser Produkten zu berichten. Wann sind Sie zum ersten Mal mit Linienlasern oder Laserprojektoren in Kontakt gekommen?

**Baum:** Das war am Anfang meiner beruflichen Karriere, im Sägewerk. Vor der Gattersäge wurde ich mit Linienlasern positioniert. Saubere Sache, kaum Verschnitt, und sehr schnell. Kurz danach wurden meine Planken am Besäumer nochmal mit zwei Laserlinien ausgerichtet.

**Red:** Das war ja quasi nur eine Rohbearbeitung. Wie haben Sie sich weiterentwickelt?

**Baum:** Ich habe mich in mehrere Tätigkeitsfelder entwickelt. Ein Teil von mir wollte immer schon im Baugewerbe eine tragende Rolle übernehmen. Die spektakulärste Anwendung fand ich als Element von Leimbändern. Hier waren LAP Laserprojektoren maßgeblich an meiner Formgebung beteiligt. Ich wurde dadurch an Projekten wie Industriehallen, Schwimmbädern und sogar an einem Einkaufszentrum eingesetzt. Mehrere Architektenhäuser werden durch formverleimte Dachbalken mit mir gestützt. An einigen Treppenzargen aus Leimholz habe ich auch mitgearbeitet, wieder mit Hilfe der Laserprojektion.

**Red:** Es gab aber auch weniger repräsentative Aufgaben für Sie?

**Baum:** Ja, ich war auch bei Fertighäusern involviert. Auch hier übrigens wieder mit der visuellen Anleitung von LAP Laserprojektoren: bei der Herstellung von Rahmenbau-Wandelementen wurden meine Träger

per Laser positioniert, und beim Zusammenfügen meiner Balken zu vorgefertigten Dachträger-Elementen wurden Laten und Nagelbinder mit Laserprojektoren an die richtige Stelle gebracht – mehrfarbig, in rot und grün. Erstaunliche Geräte übrigens: so klein und leicht, dass sie in Industriehallen kaum auffallen. Aber besser als diese langwierige Arbeit mit Maßbändern, Anschlägen und Schablonen.

**Red:** Sie sagten einmal, Ihre beste Leistung hätten Sie in dekorativen Funktionen erbracht?

**Baum:** Das ist richtig. Im Baugewerbe ist die Schönheit meiner Maserung unwichtig. Die kommt nur bei dekorativer Funktion richtig zur Geltung. Bei Treppenstufen zum Beispiel. Damit die Stufen optimal zueinander passen, und kleine Fehler – ja, die habe ich auch (lacht) – nicht gesehen werden, muss der Treppenbauer die Elemente gut planen. Die verfügbare Fläche ist begrenzt, und das hochwertige Holz ist teuer.

LAP Laserprojektoren helfen bei der optimalen Nutzung der verfügbaren Fläche.

**Red:** Wie sieht es bei Möbeln aus?

**Baum:** Bei Echtholz wie mir ist die Automatisierung noch nicht komplett. Ich bin eben keine Spanplatte, sondern noch natürlich mit Unregelmäßigkeiten, Ästen, Maserung. Ein echter Baum eben. Da muss man am Bearbeitungszentrum schon vorher sehen, welche Fläche be- oder verarbeitet wird. Am einfachsten geht das mit Laserumrissen, die direkt aus den Konstruktionsdaten kommen. Und die Sauger zum Fixieren kann man damit auch gleich positionieren.

**Red:** Herr Baum, vielen Dank für das Interview.

**Baum:** Gern geschehen. Und schauen Sie doch mal bei LAP Laser am Stand D54 in Halle 25 vorbei, die können Ihnen sicherlich noch mehr Details zu den genannten Anwendungen erklären.

### Infobox

LAP GmbH Laser Applikationen  
Zeppelinstr. 23  
D-21337 Lüneburg

Telefon +49 (0) 4131 9511-95  
Telefax +49 (0) 4131 9511-96

E-Mail info@lap-laser.com  
Internet www.LAP-LASER.com

Halle 25, Stand D54



## BETH® Blue Technology – Efficient Solutions for Clean Air



# BETHPol ska

Mit BETH® Emissionen senken.

Lower emission with BETH® filters.

Wir freuen uns auf Ihren Besuch in Halle 13, Stand C36!  
Visit us at hall 13, stand C36!

# airpex®



Besuchen  
Sie uns:  
**Halle 11  
Stand E70**  
Wir freuen  
uns auf Sie!

**Entstaubungsanlagen · Oberflächentechnik · Rohr- und Kanalsysteme  
Service- und Wartungssysteme · Entsorgungstechnik · Klimatechnik**

# Fenster, Haustüren, Holzbau: ADLER auf der Ligna

Wenn 90.000 Holzexperten aus aller Welt einfliegen, darf ADLER nicht fehlen: Österreichs führender Lackhersteller präsentiert Mitte Mai auf dem größten Branchentreffpunkt, der Messe Ligna in Hannover, innovative Beschichtungen für Fenster und Haustüren sowie Schutz und Schönheit für den modernen Holzbau.



Tiroler Qualität für beste Aussichten: Fensterbeschichtungen von ADLER.



Rundum 'grün', ganz in Grau:  
Mit ADLER Lignovit Terra wohnt es sich ökologisch.

## WOHNGESUND UND KUN- TERBUNT

Das ökologische Highlight für den Holzbau ist ADLER Lignovit Terra, ein wohngesundes, wasserbasiertes Holzöl auf Basis nachwachsender Rohstoffe, das sich bestens für die umweltbewusste farbige Beschichtung innen und außen eignet. Überhaupt punktet die wasserlösliche ADLER Lignovit-Linie bei den Holzbau-Profis mit ihren vielfältigen Gestaltungsmöglichkeiten. Beliebt bei Architekten und Bauherren ist aber auch ADLER Pullex Silverwood: Mit dieser Lasur lässt sich die natürliche Vergrauung von Holz effektiv vorwegnehmen.



Glänzender Auftritt für den Eintritt: ADLER Aquawood Protor-Pearl verleiht Haustüren einen schimmernden Perlglanz-Effekt.

## EINTRITT ALS AUFTRIIT

Als echter „Türöffner“ erweist sich das ADLER Aquawood Protor-System: Die widerstandsfähigen und leicht zu verarbeitenden Top-Beschichtungen begeistert die Haustür-Hersteller: Mit Protor lassen sich tolle Effekte realisieren - vom schimmernden Perlglanz bis zur samtigen Struktur. So wird die Haustür zum Designelement, das Wind, Wetter, Schlüsselkratzern und Fußtritten trotzt.

## AUSSEN HART, INNEN ZART

Besten Schutz bietet ADLER auch für Fenster: Die hochwertigen ADLER Fensterbeschichtungssysteme garantieren im Außenbereich lange Haltbarkeit und einfache Wartung. Innen freuen sich die Bewohner über besonders natürliche, samtige Oberflächen, wie sie ADLER Aquawood Natureffekt, ADLER Aquawood Lärchenöl oder ADLER Aquawood DSL Holz-Alu erzielen. Die Unterschiede zwischen den einzelnen Beschichtungen können die Messebesucher beim eindrucksvollen ADLER-Display auf dem Gemeinschaftsstand des Bundesverbands ProHolzfenster, Halle 15, Stand A14/B13 nicht nur sehen, sondern auch erfühlen.

### Infobox

**ADLER-Werk Lackfabrik  
Johann Berghofer GmbH & Co KG**  
Bergwerkstr. 22  
A-6130 Schwaz

**Telefon** +43 5242 / 6922  
**Telefax** +43 5242 / 6922-999  
**E-Mail** [info@adler-lacke.com](mailto:info@adler-lacke.com)  
**Internet** [www.adler-lacke.com](http://www.adler-lacke.com)  
**Halle 15, Stand A14, B13**





# Innovative Lösungen, neue Produkte

euroTECH in Halle 16, Stand E01

**Der Vakuumspezialist euroTECH Vertriebs GmbH präsentiert auf der LIGNA neben einem umfassenden Sortiment an Vakuumtechnik auch die innovativen, flexiblen und bis zu 30% leichteren Vakuumsaugkästen. Die neuen Schlauchheber mit einer Tragfähigkeit von 20 bis 125 kg erweitern das Produktangebot von euroTECH. Besucher können die Saugkästen und Schlauchheber am Stand ausgiebig testen.**

Die weiterentwickelten Vakuumsaugkästen von euroTECH stellen eine ideale Alternative zu Saugplatten, Flachsaugern oder Saugerteppichen dar. Das neu gestaltete Rahmenprofil ist wesentlich leichter und somit für Roboter Anwendungen besonders geeignet. Die intelligente Anordnung von Strömungsventilen, Strömungsbegrenzungen und die Wahl der Materialien garantieren eine optimale und zuverlässige Haltekraft für vielfältige Anwendungen. Die neuen Vakuumsaugkästen von euroTECH eignen sich für die Handhabung von Produkten mit glatten, welligen oder extrem strukturierten

Oberflächen gleichermaßen. Mit dem praktischen Schnellwechselsystem sind Formatänderungen in kürzester Zeit realisierbar.

Die vielseitigen, ergonomisch gestalteten Schlauchheber von euroTECH. Ob Holz, Glas, Kunststoff, Karton, Papier- oder Plastiksäcke: Die effizienten Geräte lösen eine Vielzahl von Be- und Entlade-, Stapel-, Lagerungs- oder Kommissionieraufgaben in Industrie und Handwerk. Die kompakten Modelle mit einem Eigengewicht von maximal 10 Kilogramm handtieren Artikel bis zu 45 Kilogramm. Die etwas größeren

Schlauchheber nehmen es bei einem Eigengewicht von höchstens 15 Kilogramm auf Lasten bis zu 125 Kilogramm auf.

Die hochwertigen und wartungsfreundlichen Schlauchheber von euroTECH mit Standardhubhöhen bis zu 1.700 Millimeter zeichnen sich durch eine ergonomische Einhand-Steuerung, integrierte Vakuumreserve und einem Sicherheitsfaktor von 2,5 aus.

#### **Unternehmensprofil:**

euroTECH bietet Handling- und Transportlösungen im Bereich der Vakuumtechnik. Das Unternehmen entwickelt kundenspezifische Vakuumsysteme und -komponenten für automatisierte Handhabungsaufgaben. Mit dem euroTECH-Baukastensystem ist eine flexible Anpassung der Komponenten an die jeweiligen Kunden-



wünsche sowie ein schnelles kostengünstiges Austauschen von Ersatzteilen möglich.

 **euroTECH**  
V A C U U M T E C H N O L O G I E S

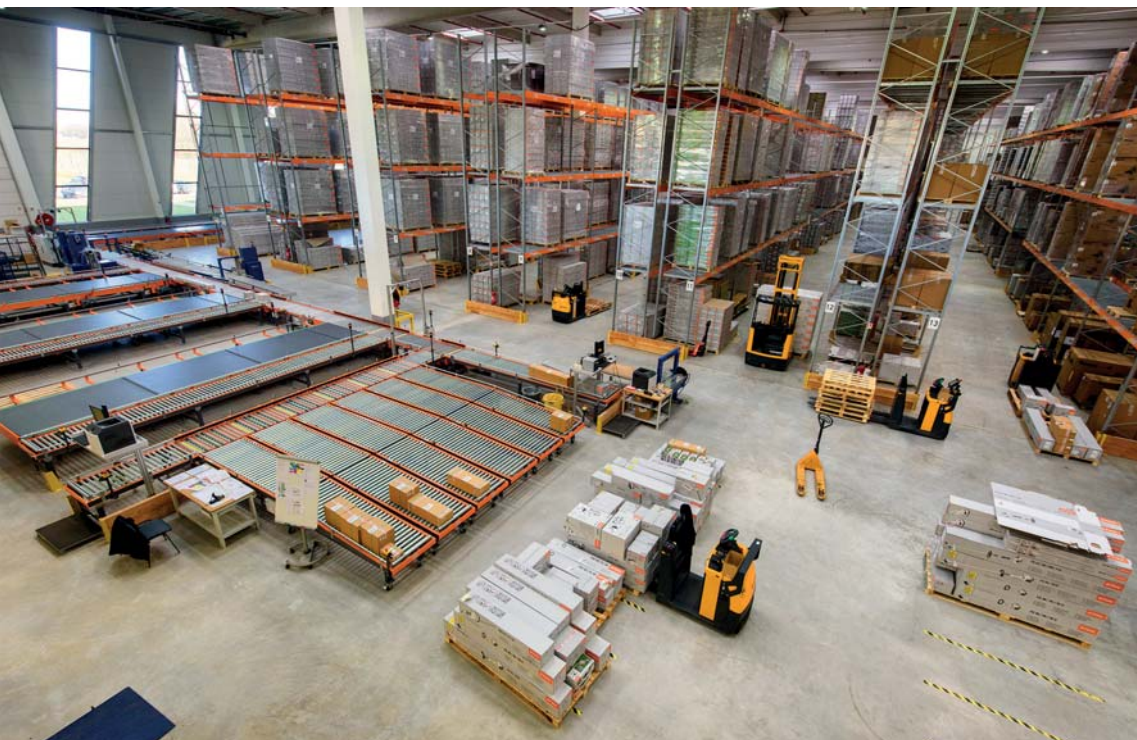
**euroTECH** Vertriebs GmbH  
VACUUM TECHNOLOGIES

Dammstraße 1    Telefon: +49 7433 90468-0  
72351 Geislingen    Fax: +49 7433 90468-13  
DEUTSCHLAND    E-Mail: info@euro-tech-vacuum.de  
Internet: www.euro-tech-vacuum.de



# STIHL setzt erneut auf S&P Computersysteme und eröffnet neues Lager in Paris

Stuttgart, 08.04.2015. Die STIHL SAS, französische Tochtergesellschaft für Distribution und Marketing der STIHL Gruppe, hat im Februar 2015 ein neues Logistikzentrum in Quincy-Voisins bei Paris in Betrieb genommen. Das neue Lager wird mit der Lagerverwaltungssoftware SuPCIS-L8 der S&P Computersysteme betrieben und dient als Distributionszentrum für Motorsägen und zahlreiche andere Geräte sowie Zubehör für die Forstwirtschaft und Landschaftspflege.



Nach langjähriger erfolgreicher Zusammenarbeit mit S&P an der STIHL Vertriebszentrale in Dieburg, entschied sich STIHL, das Lagerverwaltungssystem SuPCIS-L8 auch in Frankreich einzusetzen. Das Warehouse Management System wurde zunächst an zwei bestehenden

Standorten in Frankreich eingeführt und trägt nun auch im neuen STIHL Logistikzentrum zur Steigerung der Effizienz durch optimierte logistische Prozesse bei.

Im Jahr 2014 wurde SuPCIS-L8 im Zuge der Erweiterung und Modernisierung des bestehenden Hauptstandortes in Torcy in zwei Lagergebäuden eingeführt. Ein an das WMS angebundene Shuttle zur Lagerung von Kleinteilen sowie die Integration von Fördertechnik und Versandsorter ermöglichen hier eine moderne Lagerhaltung mit minimierten Wegzeiten und höchstmöglicher Effizienz. Am ergonomischen Wareneingang

unterstützt das WMS die Prozesse mit einer benutzerfreundlichen grafischen Behälteranzeige.

Alle Prozessoptimierungen, die mit SuPCIS-L8 in den zwei bestehenden Lagerstandorten zum Einsatz kommen, wurden auch am Neubaustandort implementiert. So sorgt die Umstellung auf Multi-Order-Picking mit mobilen Terminals für eine wegeoptimierte und beleglose Kommissionierung. Mobile Konsolidierungs- und Verladeprozesse wurden hinsichtlich Klein- und Großauftragsabwicklung optimiert. Zum Beispiel ermöglicht ein Versandsorter die Sortierung

der Packstücke nach Versandrelationen. Wie auch schon an den bestehenden Standorten stellen mehrstufige Nachschubprozesse die Bestandsverfügbarkeit sicher. Eine Hochverfügbarkeitsarchitektur sorgt zudem dafür, dass der Logistikbetrieb nicht durch Schäden an den Serversystemen beeinträchtigt werden kann.

Der Einsatz von mobilen Druckern macht eine Auszeichnung der Ware sowie die Bestückung der versandfähigen Pakete mit Versandetiketten während der Kommissionierung möglich. So wird nicht nur Zeit am Packplatz, sondern auch Verpackungsmaterial gespart.

Nach der Inbetriebnahme des neuen Logistikzentrums, verfügt STIHL an den französischen Standorten um Paris über ca. 23.000 qm Lagerfläche.

„Mit S&P haben wir einen verlässlichen Partner gefunden, der durch erfolgreiche Zusammenarbeit seine Kompetenz bei der Implementierung eines Lagerverwaltungssystems schon mehrfach bewiesen hat. Die flexible und zuverlässige Logistiksoftware der S&P Computersysteme erfüllt alle unsere Anforderungen für eine effiziente und zukunftsfähige Lagerhaltung“, so Thierry Genath, IT-Leiter und Jérôme Forstendicher, Logistikleiter bei STIHL.

## Infobox

**S&P Computersysteme GmbH**  
**Systemhaus für Logistik**  
Zettachring 4  
D-70567 Stuttgart (Fasanenhof)

**Telefon** +49 (0) 711 / 726410  
**Telefax** +49 (0) 711 / 726410 - 70

**E-Mail** [info@sup-logistik.de](mailto:info@sup-logistik.de)  
**Internet** [www.sup-logistik.de](http://www.sup-logistik.de)





# Immer die Sicherheit im Blick

## Explosionsschutz

- Explosionsunterdrückung • Explosionsdruckentlastung • Explosionsentkopplung

**LIGNA**

Besuchen Sie uns in Halle 27, Stand J30



**IEP** TECHNOLOGIES  
INDUSTRIAL EXPLOSION PROTECTION

Kaiserswerther Str. 85c  
40878 Ratingen

Tel: +49 (0) 2102 5889-0

Fax: +49 (0) 2102 5889-111

[www.IEPTechnologies.com](http://www.IEPTechnologies.com)

[info@IEPTechnologies.com](mailto:info@IEPTechnologies.com)

# Neue Weinig Scanner zur LIGNA 2015

*Die Grundlage für wirtschaftliches Produzieren wird bereits in der Zuschnittoptimierung gelegt. Immer mehr setzt sich hier die Scannertechnologie durch. Sensor- und kamerabasierte Systeme erlauben es, das Maximum aus dem Holz herauszuholen. Weinig hat mit der Luxscan Line ein breites Portfolio von Scannern im Programm, das sich problemlos in die Zuschnittlinien des Komplettanbieters integrieren lässt. Zur LIGNA 2015 kommt jetzt eine noch leistungsfähigere Generation auf den Markt.*

## EasyScan+ mit höherer Erkennungsleistung

Der kompakte EasyScan für kleinere Betriebe hat die nächste Evolutionsstufe erreicht. Unter dem Zielsetzung „Mehr Leistung - weniger Kosten“ wurde der EasyScan+ entwickelt. Wesentliches Merkmal der Weiterentwicklung ist das nochmals gesteigerte Preis-Leistungs-Verhältnis im Vergleich zum Vorgängermodell. Durch den EasyScan+ ist nun auch für kleiner Betriebe eine hohe Erkennungsleistung und damit eine hohe Ausbeute möglich. Durch ein optimiertes optisches Konzept befindet sich der neue EasyScan+ nun fast auf dem Niveau der Weinig High-End-Scanner. Zusätzlich ist der EasyScan+ mit neuen Kameras ausgerüstet, die eine bessere Ast- und Risserkennung erlauben und die Ausbeute erheblich steigern. Das überarbeitete User Interface besitzt mehr Einstellmöglichkeiten, mit denen die Produkte noch genauer definiert werden können. Dank der neuartigen Konzeption ist es außerdem möglich, Aufträge schneller zu erstellen und zu

verarbeiten. Darüber hinaus reduziert die vereinfachte Bedienung das Fehlerrisiko beträchtlich. Ein weiterer Vorteil des EasyScan+ ist der gewachsene Einsatzbereich. Die neue Version des Scanners ist sowohl für Weichholz als auch für Hartholz geeignet. Geblieben ist dagegen der Hauptvorteil der kompakten Maschine - der geringe Platzbedarf. Dadurch lässt sich der Scanner selbst bei beengten Platzverhältnissen gut nachrüsten und gestattet eine optimale Zugänglichkeit für die Wartung. Der neue EasyScan+ kann in Zuschnittlinien mit einer oder zwei Sägen integriert werden.

## Neue Generation des CombiScan+

Premiere feiert im LIGNA-Jahr auch die zweite Generation des CombiScan+, dem Weinig Top-Modell bei den Scannern. Die Weiterentwicklung zeichnet sich vor allem durch die optimierte Erkennungsleistung aus. Dies ist vor allem neuen, leistungsstarken Kameras zu verdanken, die es erlauben, bei höherer Auflösung kleinere Holzfehler auch noch bei hohen Durchlauf-Geschwindigkeiten zu detektieren. Punktlaster und ähnliche schmale Defekte lassen sich so problemlos finden. Konsequenz dem Prinzip folgend, je mehr Infor-

mation, desto genauer das Scanergebnis und desto höher die Ausbeute, sind beim CombiScan+ Evo nunmehr bis zu 3 Kameras pro Seite im Einsatz. Für Defekte im Innern des Holzes kann der CombiScan+ Evo auch mit Hochleistungs-Röntgensensoren ausgerüstet werden. Darüber hinaus verfügt die neue Generation des Scanners über verfeinerte Einstellmöglichkeiten und eine vereinfachte Bedienung. Produkte können genauer definiert und Aufträge schneller abgearbeitet werden. Das Risiko des Bedieners, Fehler zu begehen, ist unter dem modifizierten User Interface erheblich geringer. Der neue CombiScan+ Evo kann in Zuschnittlinien mit bis zu 4 Sägen integriert werden.

## Weltneuheit: Stirnseiten-Scanner

Die WEINIG Neuentwicklung scannt nach dem Schnitt an der

Säge die Brettstirnseiten. Auf diese Weise können interne Markröhre und andere Defekte erkannt und aussortiert werden. Gerade im Bereich Hobelware ist es damit nun möglich, die einzelnen Qualitäten auch nach interner Markröhre zu unterscheiden. Zusätzlich können fehlgekappte Teile erkannt und aussortiert werden. Daraus resultiert eine reduzierte Fehlerquote bei nachfolgenden Prozessen, wie z. B. Keilzinken oder der Bearbeitung mit Doppel-End-Profiliern. Der Stirnseiten-Scanner kann jederzeit an den Sägen nachgerüstet werden. Er ist in je einer Version für einseitiges und zweiseitiges Scannen erhältlich. Durch seinen variablen Aufbau sind auch weitere Anwendungsbereiche wie z.B. zur Drehlagenorientierung vor Hobelmaschinen etc. denkbar. Eine erweiterte Version mit Farbkameras ist in Planung.

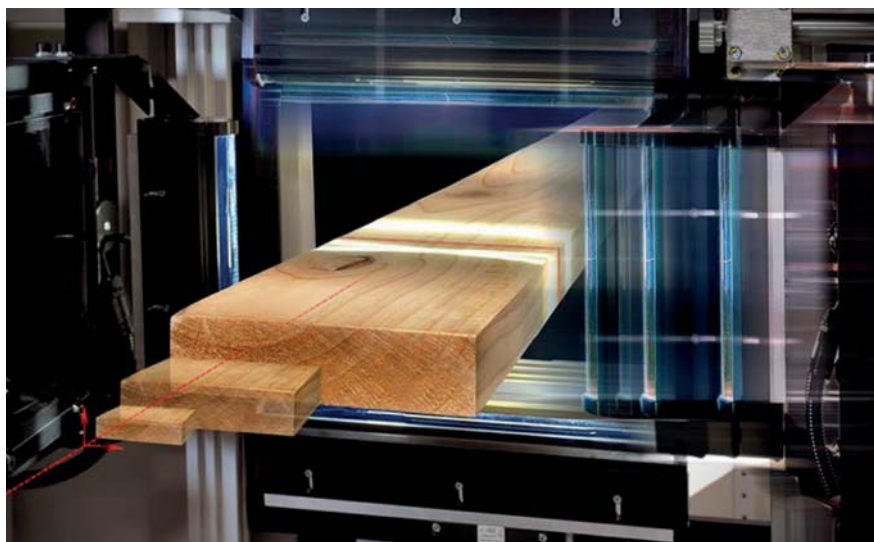
### Infobox

**Michael Weinig Aktiengesellschaft**  
Weinigstraße 2/4  
D-97941 Tauberbischofsheim

**Telefon** +49 (0) 9341 / 860  
**Telefax** +49 (0) 9341 / 7080

**E-Mail** [info@weinig.com](mailto:info@weinig.com)  
**Internet** [www.weinig.com](http://www.weinig.com)

**Halle 12, Stand B50, Stand C50,  
Stand D50, Stand E50, Stand F50,  
Stand A14**





# AVOLA – der Spezialist für leistungsstarke Untertisch-Kappsägen!



seit 1836

*Gegründet im Jahre 1836, steht der Name AVOLA nun seit fast 180 Jahren für höchsten Qualitätsanspruch sowie für überzeugende technische und wirtschaftliche Lösungen.*

*Die 80jährige Erfahrung in der Herstellung der Baukreissägen nutzt der Marktführer auch seit vielen Jahren für die ständige Weiterentwicklung der großen Zimmereinkreissägen.*

AVOLAs große Fertigungs-Flexibilität ermöglicht bei der beliebten Produktreihe **GAMA**, für den professionellen Einsatz in der Massivholzbearbeitung, die Realisierung individueller und kundenspezifischer Sondermaschinen.

Durch die konzeptionelle Weiterentwicklung ist es möglich, die Anzahl der angetriebenen Achsen zu wählen. Dieser neue Grad an Individualisierung, bei gleichzeitiger Bedienungsfreundlichkeit und höchstmöglicher Sicherheit für den Nutzer, ist ein klares Plus für die **GAMA von AVOLA**.

Wichtige, neue Elemente sind in die aktuelle Generation der Un-

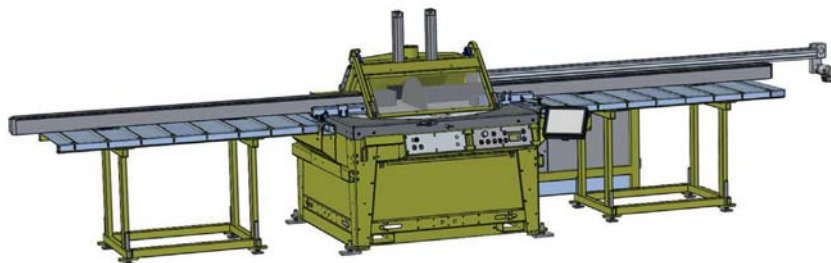
tertischkappsägen **GAMA 65 K** und der vollautomatisch gesteuerten **GAMA 65 K3** geflossen: Die K3, ausgestattet mit einem Längenmessanschlag System Exenso Comfort, einem automatischen Drehteller mit Drehbereich 20° bis 160° und einer Sägeblattneigung von 90° bis 30°, ist die ideale Anlage für Betriebe, die regelmäßig kappen, sowohl im manuellen Bereich als auch bei der Abwicklung von Schnittlisten oder sonstigen Produktionsserien. Die Positioniertechnik der K3 eignet sich perfekt für das Schneiden großer Mengen oder häufig wechselnder

Maße. Serienmäßige LAN- und USB-Anschlüsse erlauben das Einlesen von CAD-Programmen.

Jede neue Maschine der Serie verfügt jetzt über einen Eingriffschutz, ein vollständig durch die Schutzhaube abgedecktes Sägeblatt, eine optimierte Absaugung und ein Zubehörprogramm von der einfachen Rollenbahntla-

dung bis zur vollautomatischen Be- und Entladung. Dies sind nur einige Beispiele des kontinuierlichen Verbesserungsprozesses bei AVOLA.

**AVOLA stellt alle Neuentwicklungen gerne noch einmal persönlich vor und freut sich auf Ihren Besuch in der Halle15 / Stand E23.**



## AVOLA – Neue universelle Tischkreissäge – VARIANT 450

Untertisch-Kappsäge mit Drehteller 0-150°, höhenverstellbar und schrägverstellbar 90°-30°

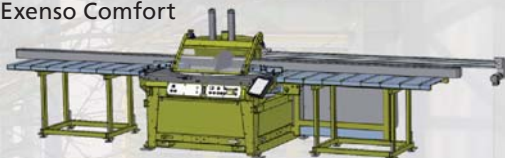
Vielseitige Einsatzmöglichkeiten bei härtester Belastung.

- Kapp- und Gehrungsschnitte
- Doppelgehrungsschnitte (Schifterschnitte)
- Längsschnitte

### NEUHEIT!

#### GAMA 65 K3

Kapp- und Gehrungssäge mit präziser Positionierung und Längenmessanschlag Exenso Comfort



**„7 auf einen Streich!“**



7 Schnitte – Variabel, zuverlässig, hochwertig – eben AVOLA!



seit 1836

**KREISSÄGEN**

**LIGNA**

Halle 15 / Stand E23

AVOLA MASCHINENFABRIK  
A. Volkenborn GmbH & Co. KG  
Heiskampstraße 11  
D-45527 Hattingen  
Postfach 80 02 28  
D-45502 Hattingen  
Telefon +49 / 23 24 - 96 36-0  
Telefax +49 / 23 24 - 96 36-50  
E-mail [info@avola.de](mailto:info@avola.de)  
[www.avola.de](http://www.avola.de)

Anzeige

# Die neue AVOLA Tischkreissäge VARIANT 450



Die LIGNA, Weltleitmesse der Forst- und Holzwirtschaft, versteht sich als Neuheitenmesse.

Im Sinne dieses Verständnisses ist AVOLA seit vielen Jahren ein fester Messepartner.

**L**anglebigkeit ist bei AVOLA Tradition

**I**nnovationen ist ständige Verpflichtung

**G**üte und Qualität eine Selbstverständlichkeit

**N**euheiten und Verbesserungen der Ansporn, Alles typisch für

**A** VOLA

So wird AVOLA auch in diesem Jahr auf der LIGNA einige Neuerungen, Weiterentwicklungen und Verbesserungen vorstellen.

Eine weitere Innovation aus dem Hause AVOLA ist das neue Kreissägeblatt HM/A/PH für zwei Materialien. Ohne den üblichen Sägeblattwechsel kann sowohl Holz als auch Polystyrol (Styrodur und Styropor) ver-

arbeitet werden. Das bekannte Verkleben eines Sägeblattes, das üblicherweise von der Erhitzung des Werkstoffs Polystyrol verursacht wird, unterbleibt, da die von AVOLA entwickelten und patentierten Öffnungen im Stammbblatt für ausreichende Kühlung sorgen, ohne die Festigkeit des Blattes negativ zu beeinflussen.

Schnelleres und effektiveres Arbeiten mit mehr Sicherheit und Arbeitsschutz.

AVOLA stellt alle Neuentwicklungen gerne noch einmal persönlich vor und freut sich auf Ihren Besuch in der Halle 15 / Stand E23.

Ein neuer Meilenstein in der fast 180jährigen AVOLA-Tradition ist die **neue Kombi-Tischkreissäge Variant 450**: Sie ist eine Untertischkappsäge und Auftrennsäge in Einem und greift viele Vorzüge der beliebten Zimmereikreissägen-Serie GAMA auf. Ein Drehsteller (0 -150°) sowie eine Höhen- und Schrägverstellung (90° - 30°) sind drei der Besonderheiten dieser robusten Baustellen- und Werkstattsäge.

7 Schnittmöglichkeiten von Quer- oder Längsschnitten,

Kappschnitten mit Schmiege und Gehrung (Schifterschnitte) bis hin zum verdeckten Schnitt (Kehlsparren) oder auch Grat-sparren, die Variant erlaubt einen flexiblen Einsatz bei hoher Belastbarkeit.

Durch das 450 mm große Sägeblatt können Schnitte bis 150 mm präzise ausgeführt werden. Interessantes Zubehör, wie die für viele Anwender sehr wichtige Rollenbahn in individueller Länge, unterstreicht die ständige Optimierung der AVOLA-Sägen.



## Infobox

**AVOLA MASCHINENFABRIK**  
**A. Volkenborn GmbH & Co. KG**  
Heiskampstraße 11  
D-45527 Hattingen

**Telefon** +49 (0) 2324 - 9636-0  
**Telefax** +49 (0) 2324 - 9636-50  
**E-Mail** [info@avola.de](mailto:info@avola.de)  
**Internet** [www.avola.de](http://www.avola.de)

**Halle 15, Stand E23**





Range+Heine GmbH

# Beschichtungsanlagen für Holzelemente



› Planung + Realisierung  
von Anlagen zur

- › Imprägnierung + Grundierung
- › Zwischenbeschichtung
- › Decklackierung
- › Lösungen zur  
Lackrückgewinnung

- › Handwerk
- › Mittelstand
- › Industrielle Fertigung

Range + Heine GmbH  
+49 (0)7195 9772540  
[www.range+heine.de](http://www.range+heine.de)



# Neu: Innovative Lackrückgewinnung für Roboter

*Egal, ob jemand von Hand Fenster lackiert oder ob ein hochmoderner Roboter diese Arbeit macht, eines ist immer gleich. Der Overspray, also die Menge Lack, die nicht auf dem Fenster landet, sondern daneben. In beiden Fällen sind es etwa 50 Prozent. Bei 50 Fenstern am Tag sind das mehrere hundert Euro täglich.*

„Wir von Range + Heine haben uns dieses Themas angenommen und eine innovative Rückgewinnungstechnologie entwickelt“, erklärt Claudia Max-Heine, Geschäftsführerin des Anlagenbauers Range + Heine. Über die definierte Bewegung einer Auffangeinheit wird etwa die Hälfte des Oversprays aufgefangen, der beim Lackieren mit dem Roboter anfällt. Das sind 25 Prozent des eingesetzten Lacks.

Neben der Menge des rückgewonnenen Lacks ist auch dessen Qualität von Bedeutung. „Er hat“, so Claudia Max-Heine „eine sehr gute Qualität und kann im Mischverhältnis 50 Prozent Altlack und 50 Prozent Neulack wieder verwendet werden.“ Zwar verliert der Altlack leicht an Viskosität, was aber durch den Zusatz von etwas Wasser problemlos ausgeglichen werden kann.

Die geschützte Rückgewinnungstechnologie wurde von Range + Heine speziell auf Lackierroboter zugeschnitten. Der Einsatz dieser Technologie beim Pilotkunden Fa. Fensterbau Lauber, Singen wurde eng von dem Lackhersteller Sikkens



begleitet, der auch sämtliche Messungen zu Qualität und Quantität des rückgewonnenen

Lacks durchgeführt hat. Mehr über Lackierroboter und Lackrückgewinnung erfahren

Sie an unserem Messestand Stand D22 in Halle 16. Wir freuen uns über Ihren Besuch.

## Infobox

**Range + Heine GmbH**  
Lise-Meitner-Str. 3  
D-71364 Winnenden

**Telefon** +49 (0) 7195 / 977254-0  
**Telefax** +49 (0) 7195 / 977254-77

**E-Mail** [rh-system@range-heine.de](mailto:rh-system@range-heine.de)  
**Internet** [www.range-heine.de](http://www.range-heine.de)

**Halle 16, Stand D22**





Total Surface Quality – Steinemann Technology auf der LIGNA 2015

# One-Stop Partner inklusive innovativer Service-Dienstleistungen für höchste Performance im Schleifprozess

Ein Unter dem Motto ‚Total Surface Quality‘ präsentiert sich Steinemann Technology auf der LIGNA 2015 als Anbieter innovativer Komplettlösungen für den gesamten Schleifprozess, mit denen Kunden im Wettbewerb den entscheidenden Vorsprung halten – angefangen bei innovativen Schleifmaschinen über hochwertige, perfekt auf die Maschinen abgestimmte Schleifmittel und Qualitätskontrollsysteme bis hin zu umfassenden Service-Dienstleistungen. Als neue Option für seine Satos-Schleifmaschinen stellt Steinemann auf seinem Messestand (Halle 27, Stand G37) das Retrofit

Package Automatische Bandoszillation vor, das im Schleifprozess beträchtliche Kostenersparnisse ermöglicht und gleichzeitig die Plattenqualität weiter verbessert. Darüber hinaus führt das Unternehmen mit dem Quartz Circle zur LIGNA 2015 ein neues Service-Partnerprogramm für Kunden ein. Je nach Intensität der Partnerschaft mit Steinemann wird das Unternehmen Kunden künftig in den Quartz Circle aufnehmen. Damit sind für die Kunden verschiedene wirtschaftliche Vorteile im Bereich Verbrauchsmaterialien, Ersatzteile und Service-Dienstleistungen verbunden.

Bei den Maschinen steht die Satos-Serie von Steinemann im Mittelpunkt des LIGNA-Messeauftritts des Unternehmens. So zeigt Steinemann mit der Satos eco eine besonders wirtschaftliche Schleifmaschine, die sich im Produktionsalltag schnell amortisiert. Mit ihrem ausgezeichneten Preis-Leistungsverhältnis ist die Satos mit vibrationsarmen Mineralgussständen die weltweit erfolgreichste Schleifmaschine von Steinemann. Eine Kernkomponente aller Schleifsysteme von Steinemann sind die hochwertigen Kalibrierwalzen, die Steinemann an seinem Hauptsitz in St. Gallen in der Schweiz in einem speziellen Verfahren produziert und die im Schnitt mindestens doppelt so lange halten wie Walzen anderer Hersteller.

Die neue automatische Bandoszillation für Satos Maschinen erlaubt schnellere Bandwechsel, eine optimale Bandsteuerung und automatische Einstellungen. Die störungsfreie Bandoszillation wiederum erspart Einstellungen während des laufenden Betriebs. Zudem wird im Sanding-Prozess nur noch halb so viel Druckluft gebraucht. Das alles ermöglicht beträchtliche Kostenersparnisse. Passend zum Messemotto Total Surface Quality von Steinemann führen zudem die optimierte Nutzung des Schleifbandes, die konstante und homogene Oszillation sowie die individuell verstellbaren Oszillations-Parameter zu einer weiter gesteigerten Schleifqualität. Die automatische Bandoszillation ist nicht nur als Option für neue Satos-Maschinen, sondern auch als Retrofit für bereits bei Kunden installierte Maschinen erhältlich.

Ein umfassendes Angebot verschiedener Verbrauchsmaterialien wie Schleifbänder und SprintInserts/Platen rundet das Produktportfolio von Steinemann ab. Die Konfektionierung der Schleifbänder im topmodernen Werk des Unternehmens in Shanghai nach strengen Schweizer Qualitätsvorgaben garantiert eine optimale Performance dieses Verbrauchsmaterials im Schleifprozess.

Hinzu kommen die umfassenden internationalen Service-Dienstleistungen, mit denen Steinemann eine höchstmögliche Leistungsfähigkeit und Verfügbarkeit der bei seinen Kunden installierten Schleifmaschinen sicherstellt. Dank seines globalen Service-Netzwerks kann Steinemann schnell sowie flexibel auf die Service-Anforderungen seiner Kunden reagieren und sie jeweils in ihrer Muttersprache betreuen.

Am Mittwoch, den 13. Mai 2015, findet auf dem Messestand des Unternehmens in Halle 27 ab 18.00 Uhr wieder die traditionelle Standparty statt, zu der das Unternehmen seine Kunden einlädt.



Total Surface Quality – bei den Maschinen steht die Satos-Serie im Mittelpunkt des Messeauftritts von Steinemann Technology auf der LIGNA 2015.

„Mit der Vorstellung des Quartz Circle unterstreichen wir auf der LIGNA 2015, dass Steinemann weit mehr als ein Maschinenhersteller ist. Vielmehr profitieren unsere Kunden von unserem integralen Leistungsprogramm. Dieses deckt mit innovativen Maschinen, zugehörigen Verbrauchsmaterialien sowie umfassenden Service-Dienstleistungen den gesamten Schleifprozess ab und garantiert damit unseren Kunden beste Schleifqualität bei höchster Ma-

schinenverfügbarkeit und Kosteneffizienz – also optimale Ergebnisse bei den drei Schlüsselgrößen des Schleifprozesses. Mitgliedern des Quartz Circle, die unsere Angebote als One-Stop Partner nutzen und die Verantwortung für ihren kompletten Schleifprozess an Steinemann übertragen, bieten wir also einen sehr attraktiven Zusatznutzen“, erklärt Markus Müller, Vice President Sales & Marketing bei Steinemann Technology in St. Gallen.

## Infobox

**Steinemann Technology AG**  
Schoretshuebstrasse 24  
P.O. Box 461  
CH-9015 St. Gallen

**Telefon** +41 71 313 51-51  
**Telefax** +41 71 313 54-54

**E-Mail** [info@steinemann.com](mailto:info@steinemann.com)  
**Internet** [www.steinemann.com](http://www.steinemann.com)

**Halle 27, Stand G37**

# Erfolg auf ganzer Schiene

## BESSEY Ganzstahl-Tischzwingen GTR und GTRH

*Sägen, Schneiden, Schleifen und andere Präzisionsarbeiten erfordern eine zuverlässige Fixierung. Speziell für Führungsschienen hat BESSEY seine Ganzstahl-Tischzwingen GTR (bis 1.800 N) und GTRH mit Hebelgriff (bis 2.400 N) entwickelt. Spannen und Lösen erfolgen spielend leicht.*



**Die Ganzstahl-Tischzwingen von BESSEY sind in zwei Griffvarianten erhältlich: mit bewährtem Holzgriff (GTR) oder Hebelgriff (GTRH).**

Kraft, Zuverlässigkeit und Ergonomie - diese drei Eigenschaften vereint BESSEY in all seinen Produkten. Auch im Fall der Ganzstahl-Tischzwingen GTR und GTRH zeigt der Weltmarktführer, dass er sein Handwerk versteht: Der Festbügel ist wie bei den BESSEY Ganzstahl-Zwingen aus einem einzigen Stück geschmiedet und erhält dadurch seine stabilen

und gleichzeitig elastischen Eigenschaften. Die Tischzwingen besitzen keine Druckplatte – stattdessen ist ihr Festbügel speziell für Nuten im Format 12 x 8 mm geformt. So eignen sie sich perfekt zum Spannen in Profilen sowie auf Arbeitstischen. Beispielsweise lassen sich so Führungsschienen der Marken Festool, Protool, Metabo, Makita und Hitachi schnell und sicher fixieren.

Die BESSEY Ganzstahl-Tischzwinde gibt es sowohl mit ergonomisch geformtem Holzgriff (GTR) als auch mit praktischem Hebelgriff (GTRH). Während bereits mit der GTR eine Spannkraft von bis zu 1.800 N erzielt werden kann, ermöglicht die Hebelgriff-Ausführung sogar eine Spannkraft von bis zu 2.400 N. Sie kann bis zu fünfmal schneller als herkömmliche

Zwingen angebracht werden und zeigt sich unempfindlich gegen Vibrationen. Auch das Entfernen der GTRH erfolgt schnell und sicher - dank des kunststoffummantelten Lösehebels mit Abgleitschutz. Die hohe Qualität der BESSEY Ganzstahl-Tischzwingen ermöglicht das sichere und schnelle Bearbeiten von Werkstücken und garantiert damit perfekte Ergebnisse.

Die Ganzstahl-Tischzwinde mit Holzgriff (GTR) ist in den Spannweiten 120 mm, 160 mm und 300 mm mit jeweils 60 mm Ausladung erhältlich. Preislich liegen sie zwischen 14,60 und 18,00 Euro (UVP zzgl. ges. MwSt.). Die Zwinde mit Hebelgriff (GTRH) besitzt eine Spannweite von 160 mm und eine Ausladung von 60 mm. Sie kostet im Fachhandel 38,30 Euro (UVP zzgl. ges. MwSt.).



### Infobox

**BESSEY Tool GmbH & Co. KG**  
Mühlwiesenstr. 40  
D-74321 Bietigheim-Bissingen

**Telefon** +49 (0) 7142 401-0  
**Telefax** +49 (0) 7142 401-333

**E-Mail** [info@bessey.de](mailto:info@bessey.de)  
**Internet** [www.bessey.de](http://www.bessey.de)

**Halle 15, Stand F17**



# Forsttechnik auf der LIGNA 2015: Schonende Holzernte mit maximaler Effizienz

**Hannover.** Die LIGNA hat 2015 für den primären Sektor der Holzwirtschaft nochmals an Attraktivität gewonnen. Das liegt zum einen an dem erstmals stattfindenden Wood Industry Summit, der ein erstklassiges Umfeld für das internationale Networking schafft. Zum anderen bietet die erweiterte Freifläche in diesem Jahr besonders den Herstellern von Großgeräten hervorragende Voraussetzungen für ihre Präsentation. Führende Spezialisten stellen die neue Generation der Harvester vor, die mit einer Reihe von Weiterentwicklungen die gewachsenen Anforderungen in der Forst- und Holzwirtschaft spiegelt. Politische Rahmenbedingungen und die verschiedenen Zertifizierungssysteme, denen sich die meisten Forstbetriebe angeschlossen haben, forcieren die Entwicklung in Richtung höherer Umweltverträglichkeit. Mehr Effizienz bei geringeren Kosten, Arbeits erleichterung und Bodenschutz sind deshalb die zentralen Herausforderungen an die Hersteller. In diesem Zusammenhang gewinnen auch Assistenzsysteme zunehmend an Bedeutung.

Der allgemeine Trend zu Achtradwalv-Harvestern wird sich auf der LIGNA 2015 weiter verfestigen. Grund für die Verschiebung der Marktanteile sind vor allem die Vorteile für den Waldboden. Der Oberflächendruck verteilt sich bei den achträdigen Harvestern auf mehr Fläche. So werden die Maschinenwege geschont, Erosion und Bodenverdichtung minimiert.

Assistenzsysteme gestalten den Umgang mit dem Harvester heute einfach und steigern die Produktivität. Eine Automatisierungs-Software optimiert die Produktion, Holzmessung und Steuerung der Basismaschine. Die täglichen Arbeitsabläufe werden vereinfacht und überschaubarer. Fernüberwachungssysteme bie-

ten eine Echtzeit-Übersicht über Maschinenauslastung sowie Maschinenzustand und liefern Standortinformationen.

Software-Programme sorgen auch dafür, dass trotz hoher Leistung die Wirtschaftlichkeit nicht leidet. Angeboten wird unter anderem ein dreistufiges PC-System zur Steuerung der Aufarbeitungsleistung als einfache Lösung zur Leistungs- und Kraftstoffoptimierung. Auch die Harvester-Vorschubwalzen tragen zur Ressourceneffizienz bei. Innovative Zahntiefenbegrenzer ermöglichen weniger Anpressdruck und Spritverbrauch. Moderne Harvester-Aggregate sind außerdem mit Sägemotoren ausgestattet, die mit moderater Drehzahl arbeiten und dafür auf einen schnellen Sägevorschub setzen. Dies erhöht die Lebensdauer des Sägemotors bei deutlich höherem Sägemoment erheblich.

Wenn es um Verbesserungen bei der Ergonomie geht, steht natürlich die Kabine, der Arbeitsplatz des Maschinenführers, im Fokus. Besondere Aufmerksamkeit verdient ein Konzept, das neue Wege beim Aufbau des Harvesters geht. Während bei herkömmlichen Konstruktionen der Kran entweder vor oder neben der Kabine angebracht ist, wird hier der Kran beiderseits schräg hinter der Kabine befestigt. Der Hauptarm des Krans wird über die Kabine geführt, wo er sich teilt. Diese Lösung ermöglicht eine uneingeschränkte Rundumsicht.

Dem Komfort des Fahrers dient ein innovatives Rahmen-Konzept, das ebenfalls auf der LIGNA vorgestellt wird. Der Rahmen der Maschine besteht aus drei Segmenten, die durch Drehgelenke miteinander verbunden sind. Die Kabine befindet sich auf dem mittleren Rahmensegment, das automatisch durch Hydraulikzylinder in der

seitlich waagerechten Position gehalten wird. Der Fahrer befindet sich genau im Drehpunkt seiner Kabine. In der Folge werden die auf den Körper wirkenden Beschleunigungskräfte merklich reduziert. Doch das Drei-Rahmen-Konzept weist noch einen weiteren Vorteil auf: Das hintere und das vordere Rahmensegment mit ihren Bogieachsen passen sich optimal über einen weiten Verschränkbereich den Geländegegebenheiten an. Der Harvester besitzt damit eine hervorragende Stabilität und Standsicherheit. Auch besonders starke so genannte Duraxle-TM-Bogie-Achsen verbessern Balancier-Eigenschaften und Traktion des Harvesters wesentlich. Als wirksam erweist sich weiterhin ein Sensorsystem, das die Kranrichtung und -position laufend erfasst, um durch gezieltes Gegensteuern mit dem Hinterrad die auftretenden Kräfte auszugleichen. Selbst bei maximaler Kranauslage wird so ein sicherer Stand erreicht. Andere Konzepte, die für kompakte Sechsräder-Maschinen entwickelt wurden, betonen dagegen die Flexibilität. Ziel ist es dabei, hohe Beweglichkeit im Wald mit Straßentauglichkeit zu verbinden. Solche Harvester fahren im normalen Verkehr nur mit angetriebener Vorderachse und sind dadurch recht zügig unterwegs. Im Gelände dagegen erlauben vier gelenkte und angetriebene Räder eine besondere Wendigkeit. Im steilen und besonders unweg-samen Gelände wiederum erreicht die Maschine eine enorme Beweglichkeit durch eine synchrone Schreit- und Fahrbewegung.

Fortschritte werden auch im Bereich Antrieb erzielt. Die neueste Generation der Harvester ist mit

Motoren der höchsten Effizienzklasse ausgerüstet. Gleichzeitig verfügen die neuen Motoren über mehr Leistung und ein höheres Drehmoment, das sich besonders an Steigungen und Hängen positiv bemerkbar macht. Innovative Hydrauliksysteme erlauben zudem ein Leistungsmanagement, das die eingesetzte Motorkraft optimiert und zur Senkung der täglichen Betriebskosten beiträgt. Moderne Motoren sprechen auf rasche Effektanforderungen sofort mit einem hohen Drehmoment an. Dadurch kann die Maschine bei einer niedrigen Arbeitsdrehzahl betrieben werden, was für weniger Vibrationen, einen niedrigeren Geräuschpegel und nicht zuletzt einen geringeren Kraftstoffverbrauch sorgt.

Für alle Fachbesucher, die über die Information hinaus Spaß daran haben, zu sehen, wie geschickt man mit Großgeräten umgehen kann, bietet die LIGNA 2015 ein besonderes Highlight: Traditionell treffen sich im zweijährigen Rhythmus die Forwarder- und Harvesterfahrer auf der LIGNA im Freigelände Süd, um den Niedersachsenmeister zu ermitteln. Erstmals wird es dabei auch einen Forwarder-Frauen-Cup geben, bei dem sich die besten Fahrerinnen am Donnerstag, 14. Mai, wie ihre männlichen Kollegen dem Wettbewerb stellen.



# Effizient verwalten: Wollschläger hat Wodex Warenausgabesysteme optimiert

Bochum, 8. April 2015. In Zusammenarbeit mit seinem Partner, der Achterberg GmbH aus Hamminkeln, hat die Wollschläger GmbH & Co. KG das Warenausgabesystem Wodex powered by Toolbase optimiert. Dieses gewährleistet eine effiziente Verwaltung des Werkzeugbestandes in produzierenden Firmen. Herzstück des Sortiments ist der modular erweiterbare Schubladenschrank Wodex W-9. Entnahmen durch Mitarbeiter werden zuverlässig dokumentiert und automatisierte Bestellvorgänge ermöglicht.

*Durch den flexiblen Aufbau können alle Schränke nach individuellen Kundenanforderungen kombiniert und bestückt werden.*



## Infobox

**Wollschläger GmbH & Co. KG**  
Industriestraße 38c  
D-44894 Bochum

**Telefon** +49 (0) 234 / 9211-0  
**Telefax** +49 (0) 234 / 9211-440

**E-Mail** [verkauf@wollschlaeger.de](mailto:verkauf@wollschlaeger.de)  
[webmaster@wollschlaeger.de](mailto:webmaster@wollschlaeger.de)

**Internet** [www.wollschlaeger.de](http://www.wollschlaeger.de)

Ein strukturiertes Werkzeugsortiment und eine zuverlässige Ausgabe sind die Grundlagen jeder wirtschaftlichen Fertigung. Für mehr Transparenz des Bestandes und automatische Nachdisposition sorgen die fünf verschiedenen Modelle der Warenausgabeschränke von Wollschläger: Vom automatischen Rondell bis zum Warenausgabeschrank mit 56 Schubladen sind

verschiedene Systeme verfügbar. Zerspanungsartikel, wie beispielsweise Wendeschneidplatten oder Bohrer, sowie Arbeitsschutzartikel können darin aufbewahrt werden. Durch die Partnerschaft der beiden Unternehmen Achterberg und LISTA, dem Spezialisten für Betriebs- und Lagersysteme, konnten die Schränke hinsichtlich Langlebigkeit und Sicherheit optimiert

werden. So ist das höchste Maß an Qualität gewährleistet.

## Kompatibler Schubladenschrank

Der Schubladenschrank Wodex W-9 ist mit einem 22 Zoll Touchscreen und einer Bedienkonsole ausgestattet. Somit können alle im Wollschläger-Sortiment verfügbaren Module angesteuert werden. Daher ist W-9 sowohl als





Stand-Alone-Lösung als auch als modularer Start für weitere Schränke einsetzbar. „Mit dem Wodex W-9 haben wir zusammen mit Achterberg eine hochwertige und gleichzeitig wirtschaftliche Lösung entwickelt, die sowohl bei kleinen als auch bei großen Unternehmen sinnvoll eingesetzt werden kann“, sagt Mario Wolff, Leitung eCommerce Vertrieb. Über den Touchscreen kann die Entnahme der Produkte eingeleitet werden. Die neuverriegelten Schubladen haben eine Blendenhöhe von 100 Millimetern. Vollauszugezogen halten sie einer Tragkraft von 200 Kilogramm stand. Eine individuelle Einteilung der Schubladen ist ebenfalls mög-

lich. Die integrierte Notentriegelung sorgt für durchgängige Warenverfügbarkeit. Automatisierte Abläufe vermeiden teure Stillstandzeiten. Dadurch können bis zu 30 Prozent der Kosten eingespart werden.

Der Wodex W-9 beinhaltet das Softwaremodul „BASIC“ bereits im Lieferumfang. In diesem wurden alle gängigen Auswertungen als Standard hinterlegt. Das Modul ist mehrlieferantenfähig. Zudem ermöglicht es die Verwaltung von externen Lagerplätzen. „BASIC“ kann über die Standard-Buchungsdatei an das jeweilige, firmeninterne Warenwirtschaftssystem angeschlossen werden. Weitere

Vorteile des Moduls sind die Anzeige von Artikelbildern, das Hinzufügen von bis zu zwölf Zusatzinformationen pro Artikel und die Kostenstellenverwaltung. Die mehrsprachige Oberfläche und die Hilfefunktion sorgen für eine komfortable Bedienung.

#### Module für individuelle Lösungen

Die Module „WORKSHOP“, „MANAGEMENT“ und „COMPLETE“ erweitern das Basismodul. „WORKSHOP“ beinhaltet die Nachschleifverwaltung sowie die Rückgabe stumpfer Artikel und den Schleifservice-Beleg. Des Weiteren ermöglicht es die Gebrauchtartikel- und die Leihwerkzeugverwaltung inklusive Prüfindervall. Ebenfalls in diesem Modul enthalten ist die Maschinen- sowie die Seriennummernverwaltung. Für eine bessere Übersicht kann eine nutzerbezogene Favoritenliste erstellt werden. Das Modul „MANAGEMENT“ generiert individuelle Auswertungen für innerbetriebliche Prozesse. Es verwaltet Stücklisten und ver-

merkt Reservierungen für bestimmte Aufträge. Der Bestand mehrerer Systeme wird über den Web-Service abgefragt. Eine grafische Auswertung kann auf Wunsch hinzugefügt werden. Die Anbindung weiterer Geräte ist mit diesem Modul ebenfalls möglich. „COMPLETE“ vereint die Module „WORKSHOP“ und „MANAGEMENT“ und bietet somit ein Gesamtpaket für das Basismodul.

#### Flexibilität ist Trumpf

Über die zahlreichen Konfigurationsmöglichkeiten hinaus haben die Kunden auch dann die Wahl, wenn es um die Beschaffung der Systeme geht. Ob Kauf, Miete oder eine Mehrumsatzvereinbarung, der Kunde entscheidet, welche Lösung am besten zu seinem Unternehmen passt. Darüber hinaus bietet Wollschläger von der umfassenden persönlichen Beratung, dem Telefonsupport bis hin zu individuellen Befüllungskonzepten professionelle Unterstützung.

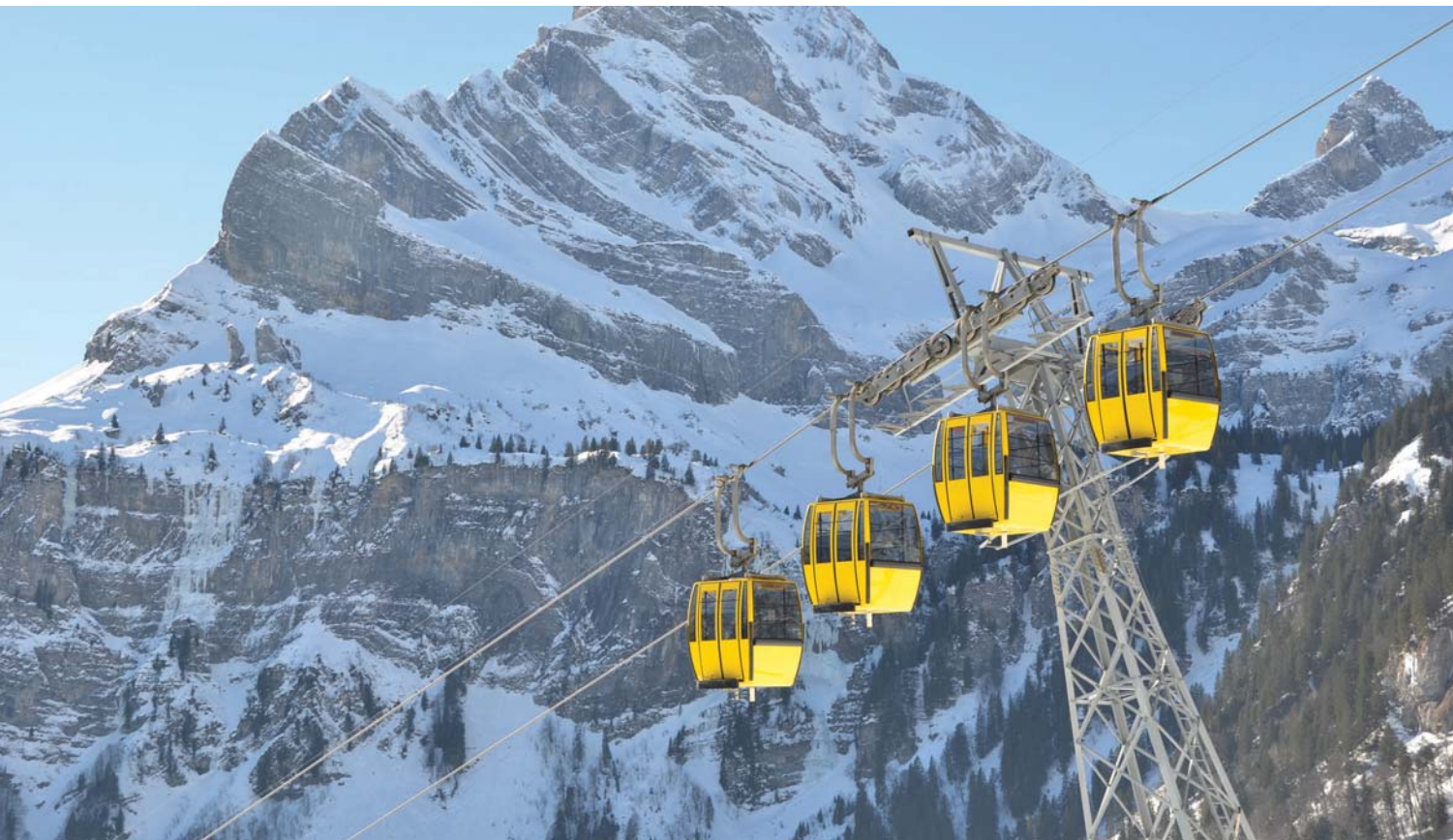




# Der Weg nach oben braucht die richtige Technik



The Business Optimizers.



*Für eine dynamische Unternehmensentwicklung sind optimierte Prozesse in allen Bereichen unabdingbar. Leistungsfähige, moderne und umfassende IT-Systeme sind dafür eine entscheidende Komponente.*

## Geschäftsprozesse im Griff

Ob Einkauf oder Vertrieb, Produktion, Logistik oder Aufgaben im Marketing, die Prozesse in einem Unternehmen sind eng verflochten und greifen an vielen Stellen ineinander. Ein ERP System sollte daher möglichst viele dieser Geschäftsprozesse umfassen, um damit bei deren

kontinuierlicher Weiterentwicklung zu helfen.

Mit den Branchenlösungen von acadon setzen Sie auf einen internationalen Profi, denn Grundlage der Lösungen ist die weltweit etablierte ERP-Lösung Microsoft Dynamics NAV.

## Neue Wege für die Planung und Unternehmenssteuerung

Bei vielen Produktionsbetrieben ändern sich die Rahmenbedingungen der Wertschöpfung ständig. Prozesse, Maschinen und Mitarbeiter müssen kontinuierlich auf die Besonderheiten einzelner Produktionsaufträge eingestellt werden. Mit der Branchenlösung acadon\_furniture steht eine vollständig

integrierte End-to-End Lösung, mit der die gesamte Fertigung agil und dynamisch gesteuert werden kann, zur Verfügung. So können Sie schneller auf Kundenanforderungen reagieren, sich im internationalen Wettbewerb behaupten und Ihre Kosten senken.

## Flexibilität

In der Einzel- und Serienfertigung ändern sich die Anforderungen für die Produktion kontinuierlich. Immer neue Gesetze und Vorschriften sowie spezielle Kundenanforderungen sind zu berücksichtigen, auf die sich Fertigungsbetriebe schnell und mit geringem Aufwand einstellen müssen. Mit der fortschrittlichen und zukunftswei-

senden Systemtechnologie und den umfangreichen Funktionen von acadon\_furniture werden bereits im Standard selbst komplexe Anforderungen optimal unterstützt.

## Integrationsfähigkeit

Fertigungsprozesse tangieren fast immer angrenzende Systeme. Die moderne ERP-Lösung acadon\_furniture basiert auf offenen Technologiestandards und ist somit in der Lage, Fremdsysteme (z. B. MDE, CAD oder Nachrichten per EDI) einzubinden.

## Benutzerfreundlichkeit

acadon\_furniture zeichnet sich durch eine einfache Bedienung aus, die sich stark an die üb-

### acadon AG

Königsberger Straße 115  
D-47809 Krefeld

Phone +49-2151-9696-0  
Fax +49-2151-9696-96

E-Mail [info@acadon.de](mailto:info@acadon.de)  
[www.acadon.de](http://www.acadon.de)



lichen Microsoft Office Oberflächen anlehnt und somit intuitiv bedienbar ist. Durch den rollenbasierten Client (RTC) eröffnen sich neue Möglichkeiten, die Produktivität in Ihrem Unternehmen zu verbessern. Zahlreiche Einstellungsoptionen unterstützen individuelle Anpassungen für den Anwender und bieten, zugeschnitten auf seine Aufgaben im Unternehmen, relevante Informationen direkt auf dem Bildschirm. Eine rollenspezifische Oberfläche, personalisierte Aufgaben und Berichte sowie klare Arbeitsabläufe gewährleisten eine hohe Nutzerakzeptanz und Arbeitsproduktivität

#### Branchenfunktionen

Mit [acadon\\_furniture](#) wird der gesamte Produktionsprozess sowohl von mittelständischen als auch international agierenden Fertigungsunternehmen durchgängig mit branchenspezifischen Funktionen abgedeckt:

- Arbeitspläne und Produktversionen
- Produktionsplanung und Arbeitsvorbereitung
- Stücklistenverwaltung
- Lagerverwaltung
- Artikelkonfiguration
- Qualitätssicherung

Die zunehmende Produktvielfalt, wachsende Herausforderungen im Wettbewerb um den Kunden und immer kürzere Produktlebenszyklen erfordern einen ganzheitlichen Blick auf alle Unternehmensdaten. Hier gilt es sich zu differenzieren und neben wettbewerbsfähigen Preisen, einem aktuellen Sortiment sowie mehr Service und schnellen Durchlaufzeiten zu punkten.

#### acadon Business Apps - Power on für Unternehmen

Neben branchenspezifischen Grundfunktionen im Bereich Einkauf, Verkauf, Lager und Produktion lassen sich die

[acadon](#) Branchenlösungen durch Business Apps bedarfsorientiert erweitern.

Um Ihr Unternehmen effektiv steuern zu können, sollten möglichst alle Produktivitätswerkzeuge, zum Beispiel die Tourenplanung, das Produktinformationsmanagement oder der elektronische Datenaustausch mit Lieferanten und Kunden, nahtlos in alle Geschäftsprozesse eingebettet sein

und an zentraler Stelle zur Verfügung stehen.

Doch nicht immer kann die gesamte Vielfalt aller Geschäftsprozesse eines Unternehmens in einer großen Standard ERP-Lösung abgebildet werden. Die [acadon](#) Business Apps schaffen hier Abhilfe. Sie ergänzen die Funktionalität der Branchenlösungen mit einfachen, agilen Funktionen für konkrete Fragestellungen und Aufgaben.



The Business Optimizers.

Ein Beispiel hierfür ist die Anbindung speziell für den Transport- und Logistikbereich entwickelte Lösung [acadon\\_tour.optimizer](#)

## acadon\_tour.optimizer – always on the road



*Die Tourenplanung und -optimierung ist aufgrund der großen Anzahl möglicher Lösungen ein ungemein komplexes Thema. Durch die Beherrschung dieser Komplexität bei der Tourenplanung kann man weniger zurückgelegte Kilometer, niedrigere Kosten, weniger Zeit auf der Straße und verbesserte Pünktlichkeit erreichen.*

Wer Güter transportiert, muss Strecke, Kosten und Zeit im Blick haben. Bei einer optimalen Tourenplanung müssen die relevanten Daten wie Einschränkungen für Lastwagen, individuelle Fahrzeugprofile, Trans-

port, CO<sub>2</sub>-Emissionen und Mautgebühren berücksichtigt werden, wenn Sie Fahrten planen und die Reihenfolge Ihrer Haltepunkte optimieren.

Mit der Business App [acadon\\_tour.optimizer](#) haben

Sie die richtige Wahl getroffen, wenn Sie die Nutzung Ihres Fuhrparks optimieren, Kosten reduzieren und die Zeitplanung erleichtern wollen.

# Höchste Präzision für die Holzverarbeitung

*Berndorf Band ist ein Unternehmen, das sich intensiv mit der ständigen Weiterentwicklung und Innovationen, im Zusammenhang mit den stetig wachsenden Anforderungen seiner Kunden und dem Weltmarkt auseinandersetzt.*



Stahlband mit Synchronpore von Berndorf Band

Das Unternehmen darf sich über Jahrzehnte zum Entwicklungs- und Innovationsleader in den Bereichen Stahlband und Service zählen. Berndorf Band hat über die Jahre hinweg verstärkt in neue und hochwertige Technologien investiert und damit die Basis für eine Vielzahl von Innovationen und stetige Weiterentwicklung gelegt. Dazu zählen beispielsweise Stahlbänder mit einer Dicke von 3,5mm, die zur Herstellung von Dünnpfatten und OSB dienen, kontinuierliche Stahlbänder zur Syn-

chron-Verpressung von Laminaten und Laminatfußböden sowie Service Geräte wie das Patching Tool.

Ein Meilenstein, der Berndorf Band gelungen ist, ist die erstmalige Herstellung von Stahlbändern für die kontinuierliche Synchron-Verpressung von Laminaten und Laminatfußböden in Doppelbandpressen. Dafür war es notwendig, hochpräzise Rohbänder als Basis herzustellen um engste Toleranzen bei der Abbildung von synchronen Oberflächenstrukturen am Stahlband gewährleisten zu können. Hierfür ist exakte Vorarbeit im Zusammenspiel mit technischem Know-how und modernsten Fertigungstechnologien notwendig.

Dies stellt derzeit ein Alleinstellungsmerkmal auf dem Weltmarkt dar, wobei Berndorf Band aktuell der einzige Lieferant weltweit ist, der die Herstellung von synchronen Ober-

flächen im Laminatbereich mit Stahlbändern ermöglicht.

Namhafte Hersteller von Laminatfußböden haben diese Weltneuheit bereits erfolgreich im Einsatz. Herr Udo Ofenböck, weltweit verantwortlicher Sales Director für den Bereich Holz- und Laminatindustrie von Berndorf Band, ist überzeugt, dass auch weitere Kunden in den kommenden Jahren folgen werden.

Seinen Kunden in der holzverarbeitenden Industrie bietet Berndorf Band auch weltweit ein individuell abgestimmtes und effizientes Service an. Unter der Dachmarke **bernfixx**® wurden und werden Geräte entwickelt, die für Kunden in der holzverarbeitenden Industrie von großem Nutzen sind. Hochmoderne Servicegeräte wie das Patching Tool erlauben präzise Reparaturen vor Ort auf dem Stahlband.

Die Erfolgsstory des Berndorf Band Patching Tools begann vor genau 20 Jahren. Seit diesem Zeitpunkt ist es möglich, beschädigte Stellen in einem Stahlband mit höchster Qualität und großteils automatisiert zu eliminieren. Sowohl bei Spanplatten-, MDF-, HDF-, LVL als auch bei OSB Produktion, aber insbesondere bei Produktion von Dünnpfatten konnte und wird nach wie vor die Lebensdauer von Stahlbändern maßgeblich erhöht. Es gibt kein anderes vergleichbares Gerät am Markt, weder hinsichtlich Qualität noch hinsichtlich Verlässlichkeit. In 20 Jahren wurden 81 Patching Tools verkauft, 850 Serviceeinsätze durchgeführt und über 6000 Stück vorgefertigte Ronden an Kunden geliefert.

Weiter werden unsere Kunden durch ein kompetentes Service Team unterstützt. Unser weltweites Servicenetzwerk ist 24/7 einsatzbereit um unseren Kunden auch im Falle von unerwarteten Problemen schnellstmöglich zu unterstützen. Unsere zertifizierten Monteure werden ausschließlich in Berndorf geschult, wobei durch wiederkehrende Audits höchstes Qualitätsniveau sichergestellt wird.

Sicherheit und Nachhaltigkeit sind tragende Elemente der Berndorf Band Firmenphilosophie. Dies bedeutet unter anderem umweltbewusster Einsatz von Rohmaterial und Energie um die Umwelt so wenig wie möglich zu belasten. Modernste Produktionsmethoden sowie stetige Schulung unserer Mitarbeiter gewährleisten die Sicherheit am Arbeitsplatz.

## Infobox

**Berndorf Band GmbH**  
Leobersdorfer Strasse 26  
A-2560 Berndorf

**Telefon** +43 2672 / 800-0  
**Telefax** +43 2672 / 841-76

**E-Mail** [band@berndorf.co.at](mailto:band@berndorf.co.at)  
**Internet** [www.berndorf-band.at](http://www.berndorf-band.at)

**Halle 27, Stand G18**



# Sonderschau "Überraschend vielseitig"

*- Einsatzmöglichkeiten der Maschinen- und Werkzeugtechnologien für die Bearbeitung von Kunst- und Verbundwerkstoffen sowie anderen Materialien auf der LIGNA 2015*

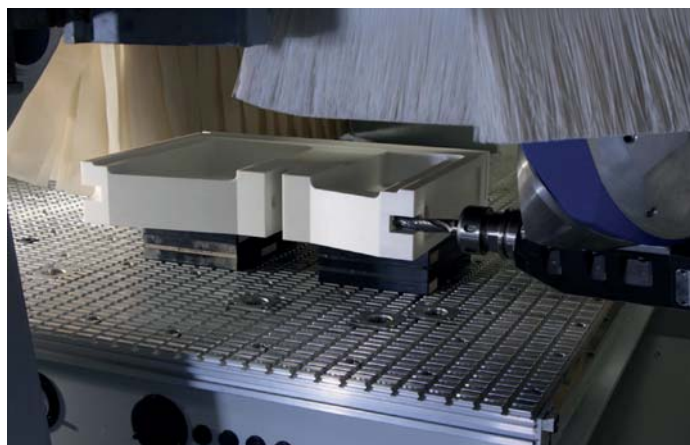
*- Institut für Werkzeugmaschinen der Universität Stuttgart ist Partner der Sonderschau in Halle 16, Stand F21*

**Hannover.** Zur LIGNA 2015 vom 11. bis zum 15. Mai organisiert die Deutsche Messe, gemeinsam mit dem VDMA Holzbearbeitungsmaschinen, eine neue Sonderschau unter dem Motto „Überraschend vielseitig“ in Halle 16. Hier werden Produkte zu sehen sein, die mit den klassischen Holzbearbeitungsmaschinen hergestellt wurden und nicht aus Holz sind. Vielmehr wird hier deutlich, dass die Maschinen- und Werkzeugtechnologien, die auf der LIGNA zu sehen sind, auch Kunststoffe, plattenförmige Verbundmaterialien und Composites, Dämm- und Baustoffe verarbeiten können.

Partner der Sonderschau ist die Abteilung Holz- und Verbundwerkstoffbearbeitung des Instituts für Werkzeugmaschinen (ifW) der Universität Stuttgart, die sich seit Jahren mit der Werkzeug- und Maschinentechnologie in der Holzbearbeitung beschäftigt. Hieraus hat sich die Bearbeitung von „Nicht-Holz-Werkstoffen“, wie beispielsweise Faserverbundstoffen, entwickelt. Aktuelle Forschungsschwerpunkte und Impulse aus der industriellen Fertigungstechnik werden aufgegriffen und weiterentwickelt. Vor allem im Bereich der Sicherheit von Maschinenhausungen sowie der Senkung jeglicher Emissionen in Hinblick auf Staubbelastung und Reduzierung der Lärmmission ist das Institut tätig. Aussteller der LIGNA präsentieren auf der Sonderschau Produkte aus Kunst- und Ver-

bundwerkstoffen sowie anderen Materialien, die mit den Maschinen hergestellt wurden, mit denen auch Holz bearbeitet wird. Beispielweise wird die MAKAsystems GmbH aus Nersingen bei Ulm, die sich auf CNC-Spezialmaschinen für die Holz-, Aluminium-, Kunststoffbearbeitung und den Modellbau spezialisiert hat, dabei sein. MAKAsystems präsentiert unter anderem ein Absaugrohr für die Luftansaugung des Motors des Herstellers Bugatti. Ein ganz besonderes Exponat wird von der Reichenbacher Hamuel GmbH aus Dörfles-Esbach präsentiert: Die gefräste sakrale Kunststoff-Skulptur sieht ihrem Original, eine Sandsteinskulptur aus dem 12. Jahrhundert aus dem Bamberger Dom, zum Verwechseln ähnlich. Biesse S.P.A. aus Pesaro, Italien, zeigt neben einem Akkordeon auch ein Soundboard. Das Unternehmen Cefla aus Imola, Italien, präsentiert ein Waschbecken aus Glas. Henkel AG & Co. KG aA wird zudem eine Automobil-Blattfeder ausstellen, die zum Beispiel im Volvo XC 90 zum Einsatz kommt. Ein attraktives Exponat

stellt die Firma Siempelkamp Maschinen- und Anlagenbau GmbH aus Krefeld aus: Sie zeigt eine im RTM-Verfahren hergestellte Motorhaubenabdeckung von Lamborghini. Und auch die HOMAG Group AG aus Schopfloch wird die Sonderschau mit interessanten Exponaten bereichern. Leichtbaulösungen gewinnen immer mehr an Bedeutung, und zwar in den verschiedensten Bereichen vom Automobilbau bis hin zum Möbelbau. Gerade vor dem Hintergrund der Ressourceneffizienz kommen immer neue Werkstoffe zum Einsatz. Die besonderen Anforderungen, die mit der Verarbeitung dieser Stoffe einhergehen, finden in neuen Werkzeug- und Maschinenkonzepten Berücksichtigung. Das betrifft zum Beispiel die Entwicklung von Werkzeugen zur sauberen Fasertrennung, aber auch die Gefahren bei der Herstellung und Bearbeitung von Materialien, die bei spanender Bearbeitung eine möglichst effiziente Absaugung alveolengängiger Stäube erfordern.



## Inhalt

AKE weitet Erfolgsgeschichte aus "Zerspanung 2.0" revolutioniert gesamte Werkzeugpalette

Interview mit einem Branchenspezialisten – Herr Baum im Gespräch über Laserprojektion

Fenster, Haustüren, Holzbau: ADLER auf der Ligna

STIHL setzt erneut auf S&P Computersysteme und eröffnet neues Lager in Paris

Neue Weinig Scanner zur LIGNA 2015

Intelligente Kraftpakete

Neu: MAFELL Akku-Bohrschrauber A18 M bl und Akku-Schlagbohrschrauber ASB18 M bl

sdfgsdfgsdfAVOLA  
AVOLAsdfasödfjas

Neu: Innovative Lackrückgewinnung für Roboter

One-Stop Partner inklusive innovativer Service-Dienstleistungen für höchste Performance im Schleifprozess

Erfolg auf ganzer Schiene  
BESSEY Ganzstahl-Tischzwingen GTR und GTRH

Forsttechnik auf der LIGNA 2015: Schonende Holzzernte mit maximaler Effizienz

Effizient verwalten: Wollschläger hat Wodex Warenausgabesysteme optimiert

Der Weg nach oben braucht die richtige Technik

Höchste Präzision für die Holzverarbeitung

Sonderschau  
"Überraschend vielseitig"

Planatol Wetzlar – der Klebstoff-Vollanbieter für den Holz- und Möbelbereich

## Impressum

### Herausgeber

K.H. Messe & Events e.K.  
Inh. Kristin Heise  
Wilhelm-Heinichen-Ring 4  
29227 Celle  
Tel.: 0 51 41/93 35-10  
Fax: 0 51 41/93 35-19  
[www.messe-aktuell.com](http://www.messe-aktuell.com)

### Ausgabe 4/2015

LIGNA Messe in Hannover

### Redaktion

K.H. Messe & Events e.K.

### Bezugsquellen

AKE Knebel GmbH & Co. KG / LAP GmbH Laser Applikationen / BETH Filter GmbH / AIRPEX GmbH / ADLER-Werk Lackfabrik / euroTECH Vertriebs GmbH / S&P Computersysteme GmbH Systemhaus für Logistik / IEP Technologies GmbH / Michael Weinig Aktiengesellschaft / Mafell AG / AVOLA MASCHINEN-FABRIK / Range + Heine GmbH / Steinemann Technology AG / BESSEY Tool GmbH & Co. KG / LIGNA / Wollschläger GmbH & Co. KG / acadon AG / Berndorf Band GmbH / Planatol Wetzlar GmbH

# Planatol Wetzel – der Klebstoff-Vollanbieter für den Holz- und Möbelbereich

*Nach der Fusion beider Schwestergesellschaften Wetzel GmbH und Planatol Adhesive GmbH profitiert nun die Planatol Wetzel GmbH vom gebundenen Technologie-Know-How und erweiterten Produktionsmöglichkeiten in allen Bereichen und positioniert sich somit nun noch stärker und geschlossener als Partner für die Holz- und Möbelindustrie. Modernisierte und technisch optimierte Produktgruppen decken jedes wichtige Anwendungsgebiet ab, so dass unsere Kunden von innovativen Produktlösungen profitieren.*



Planatol Wetzel bietet als Vollsortimenter alle gängigen aber auch maßgeschneiderte Klebstofftechnologien, insbesondere reaktive PUR-Hotmelts, EVA-Hotmelts, APAO-Hotmelts sowie hochwertige PVAc- und PU-Dispersionen. Natürlich gehören zu unserem Portfolio weiterhin die seit Jahrzehnten bewährten Harnstoffharze (Kaurit® und Kauramin®

Leime), die wir als exklusiver Vertriebspartner der BASF® SE zusammen mit unseren Härtern aus eigener Herstellung für alle Bereiche der Holz- und Möbelindustrie anbieten.

Unsere hochwertigen reaktiven PUR-Hotmelts aus eigener Produktion bieten Lösungsmöglichkeiten für höchste Kundenansprüche. Dadurch lassen sich Arbeitsplatten und ganze Möbelfronten höchster Qualität kaschieren und Kanten mit hoher Belastungsfähigkeit anbringen. Für Kantenanleimungen empfiehlt Planatol Wetzel GmbH den uni-melt PUR 41337. Dieses Produkt ist in den Farben natur und weiss verfügbar und zeichnet sich durch besonders schnelles Abbindeverhalten und hohe Anfangsfestigkeit aus und hat sich vor allem durch das fadenfreie Auftragsverhalten am Markt bestens bewährt.

Aus unserer Flatlamreihe bieten wir zum Beispiel den uni-melt PUR 41139 als einen Allrounder in der Flächenkaschierung und Herstellung von Sandwich-elementen. Dieser zeichnet sich durch eine hohe Anfangsfestigkeit und einer hervorragenden Verklebung der gängigsten Substrate aus. Das Auftragsverhalten auf allen üblichen Flatlam-Maschinen ist fadenfrei.

Neben den reaktiven Polyurethanen bietet Planatol Wetzel auch eine große Auswahl an D2-, D3-, und D4-Leimen für

die Herstellung von furnierten - und folienkaschierten Oberflächen, Türen, Futterplatten, Korpusen (Dübelverleimungen), Mittellagen aus Vollholz etc. Auch hier bietet die Planatol Wetzel kundenspezifische Lösungen je nach Anwendungsgebiet.

Für die Küchenfrontenherstellung bringt die 1K-PU-Dispersion Unitol 01100 mit internem Härter neben einem hohen Wärmestand auch den Vorteil einer niedrigen Siegeltemperatur und sorgt für eine hohe Qualität des Endproduktes bei gleichzeitiger Ersparnis beim Energiebedarf.

Aus der Produktfamilie der Hotmelts bietet sich für die Kantenanleimung beispielsweise der uni-melt 02300 an, mit dem alle gängigen Kantenmaterialien (ABS, PVC, PMMA etc.) an die Schmalflächen der MDF- und Spanplatten appliziert werden können. Dieser ungefüllte Hotmelt hat einen besonders hohen Wärmestand, hohe Faser- und Spanausrisswerte, und zeigt sehr gute Maschinenlaufeigenschaften sowie ein exaktes und fadenfreies Auftragsverhalten.

Auch der ungefüllte EVA-Hotmelt uni-melt 02600 für die Profilmantelung verfügt über einen hohen Wärmestand. Dieser Hotmelt zeichnet sich durch eine hohe Adhäsion, sowohl zu den Trägermaterialien z.B. aus Massivholz oder MDF, als auch zu den beharzten Papierfolien und thermoplastischen Folien aus.

Neben verschiedenen gefüllten und ungefüllten EVA-Hotmelts bietet Planatol Wetzel GmbH auch APAO-Schmelzklebstoffe für die Profilmantelung an. Der ungefüllte APAO-Klebstoff uni-melt 02878 zeigt deutlich bessere Festigkeitswerte im Vergleich zu EVA-Hotmelts und kann auch für die Kaschierung mit PP-Folien eingesetzt werden.

Neben den genannten Anwendungsgebieten, beliefert Planatol Wetzel GmbH auch zahlreiche andere Holzanwendungen, wie beispielsweise Klebstoffe für die Parkettproduktion oder Montage.

Besuchen Sie uns auf der Ligna auf unserem Stand C58 / Halle 026. Wir freuen uns Ihnen unser umfangreiches Produktortiment näher vorstellen zu dürfen.



## Infobox

**Planatol Wetzel GmbH**  
Fabrikstraße 30-32  
D-83101 Rohrdorf

**Telefon** +49 (0) 8031 / 720-0  
**Telefax** +49 (0) 8031 / 720-130

**E-Mail** [info@planatol-wetzel.de](mailto:info@planatol-wetzel.de)  
**Internet** [www.planatol-wetzel.de](http://www.planatol-wetzel.de)

**Halle 026, Stand C58**



The Business Optimizers.



**Wir führen Sie zur Spitze.**

**Geschäftsprozesse optimieren**

**Ihre Ziele erreichen Sie mit uns!**

Der Weg nach oben braucht die richtige Technik. Für eine dynamische Unternehmensentwicklung sind optimierte Prozesse in allen Bereichen unabdingbar. Die leistungsfähigen **acadon** Branchenlösungen für Unternehmen in der Fertigungsbranche sowie dem Groß- und Einzelhandel auf Basis von Microsoft Dynamics NAV bieten weltweite Möglichkeiten und Perspektiven für die Zukunft.

Sprechen Sie uns an!

Weitere Informationen finden auf unserer Homepage: [www.acadon.de](http://www.acadon.de)

**acadon AG**

Königsberger Straße 115 – DE-47809 Krefeld  
Phone +49-2151-9696-0 – Fax +49-2151-9696-96  
E-Mail [info@acadon.de](mailto:info@acadon.de) – [www.acadon.de](http://www.acadon.de)



# Unsere Hotelpartner

Hier finden Sie unser Magazin „Messe aktuell“

## Best Western Premier Parkhotel Kronsberg



Gut Kronsberg 1  
30539 Hannover

## RAMADA Hotel Europa



Bergstraße 2  
30539 Hannover

## Hotel Kronsberger Hof



Wasseler Straße 1  
30539 Hannover

## Radisson Blu Hotel



Expo Plaza 5  
30539 Hannover

## Hotel Opal



Kronsbergstraße 53  
30880 Hannover-Laatzen

## Pro-Messe-Hotel Hannover



Münchener Straße 1 A  
30880 Hannover-Laatzen

## Arcadia Hotel Hannover



Karlsruher Straße 8a  
30880 Hannover-Laatzen

## VMS Expotel Hotel



Augsburger Straße 2 A  
30880 Hannover-Laatzen

## MEDIAN Hotel Hannover Messe



Karlsruher Straße 8  
30519 Hannover

## RAMADA Hotel Britannia



Karlsruher Straße 26  
30880 Hannover-Laatzen

## Hotel NEAR BY



Würzburger Straße 17  
30880 Hannover-Laatzen

## Copthorne Hotel Hannover



Würzburger Straße 21  
30880 Hannover-Laatzen

## Hotel Haase



Am Thie 4 A  
30880 Hannover-Laatzen

## Hotel am Kamp



Am Kamp 12  
30880 Hannover-Laatzen

## Designhotel Wienecke XI.



Hildesheimer Straße 380  
30519 Hannover

## DORMERO Hotel Hannover



Hildesheimer Straße 34-38  
30169 Hannover

## Hotel Ibis Hannover Medical Park



Feodor-Lynen-Straße 1  
30625 Hannover

## Hotel Wiehberg



Wiehbergstraße 55 A  
30519 Hannover

## Hotel zur Linde



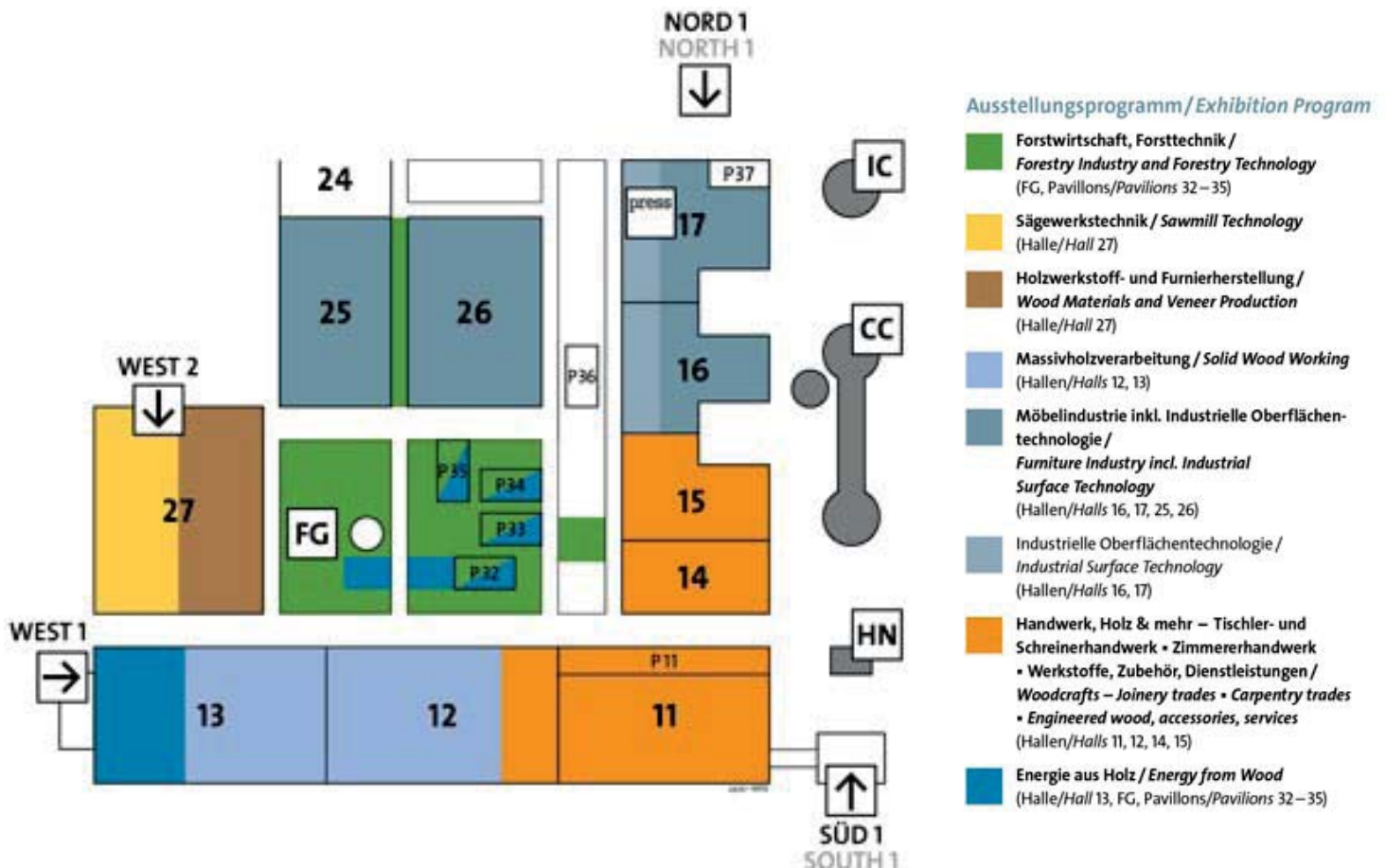
Göttinger Straße 14  
30982 Pattensen

## Leine Hotel



Schöneberger Straße 43  
30982 Pattensen





Halle 026 | Stand C58

PLANATOL WETZEL

Planatol Wetzels – Ihr Spezialist für alle Klebeanforderungen in der Holz- und Möbelindustrie



**PUR =uni-melt=**

- Profilmantelung
- Kantenverleimung
- Flächenkaschierung und -veredelung
- Parkett/Laminat

**Maßgeschneiderte Klebstoffsysteme für die Holz-, Küchen-, und Möbelindustrie**

- PO - Hotmelt
- PSA - Hotmelt
- PU - Dispersion
- PUR - Hotmelt
- Kaurit® und Kauramin® Klebstoffe von
- EVA - Hotmelt
- D3/D4 - Dispersion



# Höchste Präzision für jeden Kundenwunsch

Berndorf Band entwickelt laufend innovative Designs, welche stets den aktuellen Trends in der Fußboden- und Möbelindustrie gerecht werden. Unsere Kunden bekommen alles aus einer Hand:

- **Einzigartige strukturierte Stahlbänder**
- **Synchrone Oberflächenstruktur**
- **Anlagen für die Wiederaufbereitung**

Besuchen Sie uns:  
**LIGNA**  
Hannover, Deutschland  
Mai 11 - 15, 2015  
**Halle 27, Stand G18**



Berndorf Band GmbH  
Tel +43 2672 800-0  
band@berndorf.co.at

[www.berndorf-band.at](http://www.berndorf-band.at)  
[www.berndorfband-group.com](http://www.berndorfband-group.com)