

Messe aktuell

Magazin für Messebegleitung und Produktinformation

www.messe-aktuell.com

BAU 2017 in München



Ausgabe
01/17



PERI auf der Bau 2017 Große Lösungen für kleinere Projekte

PERI legt auf der Bau 2017 den Schwerpunkt auf kleinere Unternehmen und das Handwerk. Handlich, leicht, flexibel – so präsentieren wir unsere Neuentwicklungen in der Schalungs- und Gerüsttechnik. Sehen und erfahren Sie mehr am PERI Stand.



Halle A2 · Stand 115



Schalung
Gerüst
Engineering

www.peri.de



AN IVM CHEMICALS' BRAND

ivm Chemicals
coatings & polymers technologies



WIR SIND PROFIS IM BEREICH INDUSTRIELLE FUSSBODENBESCHICHTUNG

Parkettböden gibt es in vielen verschiedenen Formen, Farben und Hölzern und zeichnen sich aus durch eine lange Lebensdauer und eine große Wertbeständigkeit. Um diese Attribute zu erhalten, empfehlen wir unser umfangreiches Spektrum an erstklassigen Parkettlack-

Produkten – zum Versiegeln und Ölen vor Ort, wie auch zur Parkettbeschichtung in der industriellen Produktion. Sie erfüllen alle Ansprüche an eine hochwertige Versiegelung und unterstreichen die natürliche Schönheit des edlen Bodenbelags.

CROMA LACKE



MORE THAN WOOD COATING

IVM Chemicals GmbH
Johannes-Kepler-Str. 3, D-71083 Herrenberg
Tel.: + 49 (0) 70 32 – 2006-0, Fax: 2006-30
www.cromalacke.com

Anzeige

Große Lösungen für kleinere Projekte

PERI legt auf der BAU 2017 den Schwerpunkt auf kleinere Unternehmen und das Handwerk

Was hat einer der größten, international tätigen Hersteller von Gerüst- und Schalungssystemen für kleinere Bauunternehmungen, Handwerksbetriebe oder auch städtische Baubetriebe zu bieten? Sehr viel – zeigt PERI auf der BAU 2017. Denn auch solche Unternehmen können von innovativen Produkten, unterstützenden Dienstleistungen und dem Knowhow aus Großprojekten profitieren.

Den großen und anspruchsvollen Bau- und Infrastrukturprojekten verdankt PERI zwar eine große Bekanntheit im Schalungs- und Gerüstbau, das daraus gewonnene Knowhow lässt sich aber sehr gut auf kleinere Baustellen und handwerkstypische Anwendungen übertragen. Betonarbeiten z. B. für Fundamente, Stützmauern oder andere kleinformative Anwendungen sind beispielsweise auch im Garten- und Landschaftsbau ein Thema. Gerüste und Arbeitsplattformen werden in vielen Gewerken und auch im Baunebengewerbe benötigt.

Produktsortiment von Stütze bis Gerüstsystem und Abschalung bis Zwinge

Kleinformativer, flexibler, leichter in der Handhabung und dabei leistungsfähig einsetzbar für viele Anwendungen – so präsentiert PERI die gerade für kleinere Unternehmen interessanten Neuentwicklungen in der Schalungs- und Gerüsttechnik auf der BAU 2017. Das innovative Fassadengerüstsystem PERI UP Easy und die aus einem faserverstärkten Technopolymer konstruierte Leichtschalung PERI DUO demonstrieren auf dem Messestand, wie die PERI Entwicklungsabteilung diese Ziele umgesetzt hat.



Auf der BAU 2017 präsentiert PERI das neuartige Fassadengerüst PERI UP Easy. Es ist ein „Leichtgewicht“ unter den Stahl-Fassadengerüsten, darüber hinaus bietet es Sicherheit im System. (Foto: PERI GmbH)

Deutlich wird die Innovationsleistung von PERI beim Fassadengerüst PERI UP Easy, das einen Schwerpunkt der Ausstellung auf dem Messestand bildet. Geringe Gewichte, eine reduzierte Anzahl der Bauteile und einfache Handgriffe bei der weitgehend werkzeuglosen Montage und Demontage sind die eine Seite des neuartigen Rahmengerüsts. Die hohe Arbeitssicherheit durch das vorlaufend montierte Geländer zeigt die zweite wichtige Seite des Gerüstsystems, das sich gerade im Zulassungsverfahren befindet.

Einen weiteren Schwerpunkt auf dem PERI Messestand bildet die leichte Universalschalung DUO für Wände, Decken, Säulen und Fundamente, die aus einem neuartigen technischen Polymer konstruiert ist. Die Paneele sind besonders leicht und daher auch von Hand einfach auf der Baustelle oder im Gelände zu transportieren. Die Verbindungselemente bestehen aus dem gleichen Technopolymer, die Montage verläuft mit wenigen Handgriffen. Auch weniger erfahrene Anwender können den Umgang

mit der Schalung mit geringem Schulungsaufwand schnell erlernen.

Den dritten Schwerpunkt bei PERI auf der BAU 2017 bilden Komponenten wie Schalungsplatten, Schalungsträger, Stützen, Abschaltwinkel und Schälzwingen. Kurz gesagt, zeigt PERI ein großes Sortiment an Arbeitsmitteln und -geräten für kleinere Betonbauprojekte, das für jeden Betrieb unabhängig von seiner Größe zur Standardausrüstung gehört. Nicht zuletzt unterstützt PERI seine Kunden mit fachkundiger Beratung, Anwenderschulungen sowie Planungsleistungen. Auf dem Messestand können sich die Besucher über das gesamte PERI Leistungsspektrum informieren.

Infobox

PERI GmbH
Rudolf-Diesel-Straße
D-89264 Weißenhorn

Telefon +49(0)7309.950-0
Telefon +49(0)7309.951-0

E-Mail info@peri.de
Internet www.peri.de

Halle A2, Stand 115

Inhalt

Große Lösungen für kleinere Projekte
Firmenprofil
MEPLAN GmbH zieht in neue Büroräume
IVM Chemicals Holz und Möbellacke auf der BAU 2017 in München
Tragfähige und robuste Fassadenbefestigungen von FLENDER-FLUX
Erleben Sie Gilgen Neu!
Deckenpaneel kühlt klimaunabhängig
Asta Powerproject: Projektmanagement mit BIM-Integration
Heute schon an morgen denken - vom Fenstersystem bis zur Terrassendiele
Brettspertholz gelingt international der Durchbruch
Richter akustik & design | Das Unternehmen
Neuer HECO-Schraubanker mit ETA-Bewertung
Zwei-Grad-Ziel fest im Blick: der Energiestand von Colt International auf der BAU 2017
Glasfassaden für den Industriebau – Wirtschaftlichkeit und Ästhetik sind kein Widerspruch
Bereits jetzt erste Einblicke in die neue EGGGER Kollektion Dekorativ
Zukunftsweisende Produkte und Tools

Impressum

Herausgeber
K.H. Messe & Events e.K.
Inh. Kirstin Heise
Wilhelm-Heinichen-Ring 4
29227 Celle

Tel: 05141/9335-10
Fax: 05141/9335-19
www.messe-aktuell.com

Ausgabe 01/2017
BAU 2017 in München

Redaktion
K.H. Messe & Events e.K.

Bezugsquellen
PERI GmbH / DAEMWOOL Naturdämmstoffe GmbH & Co KG / IVM Chemicals GmbH / Flender, Wilhelm, GmbH & Co. KG / Gilgen Door Systems AG / Triflex GmbH & Co. KG / Frauenhofer-Gesellschaft / Phönix Metallbau GmbH / Asta Development GmbH / Salamander Industrie-Produkte GmbH / KLH Massivholz GmbH / Richter akustik & design / HECO-Schrauben GmbH & Co. KG / Colt International GmbH / Glöckel Natursteinwerk GmbH / iconic skin GmbH / BTS Bau Technische Systeme GmbH & Co. KG / EGGGER, FRITZ, GmbH & Co. OG / Calsitherm Silikatbaustoffe GmbH / alwitra GmbH & Co.

Schafwolle - der natürliche High-Tech Dämmstoff

DAEMWOOL®

Unter den vielen Dämmstoffen am Markt fällt die Wahl oft schwer. Wer auf Schafwolle setzt kann sich sicher sein, nicht nur gesund für den Menschen zu dämmen, sondern auch einen Beitrag zum Klimaschutz zu leisten.

DAEMWOOL, ein Traditionsunternehmen aus Österreich,

hat sich auf diesen nachhaltigen Dämmstoff spezialisiert. Die Dämmplatten sind besonders einfach in der Anwendung, da sie händisch – durch Reißen – gekürzt werden und danach festgeklammert.

Besonders attraktiv ist der Service von DAEMWOOL. Es wird nur auf Bestellung exakt nach Kundenwunsch gefertigt. Dennoch kann kurzfristig

geliefert werden. Auch Kleinmengen sind kein Problem. Im Onlineshop, für Endkunden und Großabnehmer, geben Sie die gewünschten Maße ein und sehen sofort den Preis sowie Mengenrabatt.

Auf der Bau 2017 erfahren Sie mehr zu den Vorteilen von Schafwolle wie z.B. formstabil, flammhemmend, hygroskopisch, etc.

DAEMWOOL Naturdämmstoffe GmbH & Co KG
Unterwaldschlag 37
A-4183 Traberg / Oberneukirchen

Telefon: +43 (0) 7218 / 8007
Telefax: +43 (0) 7218 / 8007-30

E-Mail: info@daemwool.at
Internet: www.daemwool.at

Besuchen Sie uns auf der Messe Bau in München Halle A1, Stand 525!

MEPLAN GmbH zieht in neue Büroräume

Die Messeexperten der MEPLAN GmbH starten das Jahr 2017 in einer neuen Wirkungsstätte. Aufgrund des konstanten Wachstums der letzten Jahre und dem daraus resultierenden Platzbedarf, hat MEPLAN sich entschieden, neue Räume für das mittlerweile über 90-köpfige MEPLAN Team zu finden.

Schnell fiel die Wahl auf das innovative Bauprojekt „Tower Riem“ um den denkmalgeschützten Flughafen-Tower. Die Immobilie überzeugt

nicht nur durch ihre besondere Optik, sondern vor allem durch die perfekte Lage, direkt neben dem Mutterkonzern Messe München und nur wenige Gehminuten von den alten Büroräumen entfernt.

Auf gut 2.000 Quadratmeter haben die MEPLAN-Mitarbeiter Raum für Kreativität und Produktivität. Den restlichen Teil der knapp 25.000 Quadratmeter Bürofläche belegt das Medizintechnik-Unternehmen Brainlab als Hauptmieter des Gebäudes.

Die neuen Räumlichkeiten bieten eine herausragende Arbeitsatmosphäre, freut sich MEPLAN-Geschäftsführer Dr. Michael Pöllmann.

Als eines der ersten Unternehmen weltweit bietet die MEPLAN GmbH Messeausstellern und Messerveranstaltern ein komplettes Portfolio individueller Messe- und Serviceleistungen: von Standbaulösungen für jedes Budget über individuell abgestimmte Services bis hin zu Messeauftrittsberatung. Im Mittelpunkt

unseres Denkens und Handelns steht immer der Messeerfolg.

Mit 30 Jahren Messeerfahrung unterstützt MEPLAN Veranstalter und Aussteller darin, ihre individuellen Messeziele nachhaltig zu erreichen. Mit unserem über 90-köpfigen Team und einem internationalen Netzwerk verfügen wir über die Kapazitäten, jeden Messeauftritt und jede Messerveranstaltung im Inland wie im Ausland erfolgreich durchzuführen. www.meplan.de





BAU 2017



HABEN SIE SICH BEREITS ENTSCHIEDEN?

Beim COP 21 UN-Klimagipfel 2015 in Paris suchte die Politik nach Konzepten und Lösungen, um den Klimawandel zu verhindern.

Als innovatives Unternehmen beschäftigen wir uns täglich damit, unseren Kunden mögliche Lösungswege aufzuzeigen CO₂-Emissionen und Energie einzusparen.

Jetzt für den Klimaschutz entscheiden:

Besuchen Sie uns auf der BAU2017,
Halle C2, Stand 339 und
Halle B2, Stand 337



www.colt-info.de | "People feel better in Colt conditions"

Anzeige

IVM Chemicals Holz und Möbellacke auf der BAU 2017 in München

Die IVM-Gruppe ist einer der führenden Hersteller von Holz- und Möbellacken in Europa. IVM erwirtschaftet einen Umsatz von über 330 Millionen Euro im Jahr und beschäftigt ca. 1200 Mitarbeiter weltweit, davon über die Hälfte am italienischen Stammsitz in Parona. Die Produktionsstätten dort sind einzigartig in ihrer Dimension und Architektur. Neben Italien ist die Gruppe mit Tochterunternehmen in Deutschland, Frankreich, Spanien, Griechenland und Polen vertreten; in weiteren 70 Ländern wird sie durch Händler repräsentiert. Die Zentrale der IVM Gruppe in Deutschland ist die IVM Chemicals GmbH in Herrenberg. Hier wird die Marke Cromalacke konfektioniert und vertrieben.

Ziel klar vor Augen

In den vergangenen Jahren hat sich das Unternehmen sehr positiv entwickelt. Dies ist nicht zuletzt dem Engagement des Geschäftsführers Alexander Kollat zu verdanken. Seit dem Amtsantritt von Alexander Kollat, vor nunmehr 8 Jahren, verzeichnet das Unternehmen nahezu regelmäßig zweistellige Wachstumszahlen nicht zuletzt in der mittlerweile stabilen Kontinuität begründet.

Die wichtigsten Erfolgsfaktoren definiert Kollat so: „Verstärkte Aktivitäten im Marketingbereich, wie zum

Beispiel Anzeigenschaltungen oder Messeauftritte, ein erweitertes und verbessertes Produktportfolio sowie eine neue Herangehensweise an potenzielle Kunden“. Der Geschäftsführer hat gemeinsam mit dem Technischen Leiter Claus Buchholz frischen Wind und viele neue Ideen in das Traditionsunternehmen gebracht sowie alte Strukturen aufgebrochen. Auch das langfristige Ziel hat der 43-Jährige klar vor Augen: „Wir wollen – ähnlich wie in anderen europäischen Ländern – auch in Deutschland die Nummer eins auf dem Markt werden.“ Dabei ist er sich bewusst: „Das ist ein Prozess, der einer lang-



fristigen Planung sowie stetiger Verbesserungen bedarf.“

Erstmals präsentiert sich die IVM Chemicals auf der „Bau“ im Januar in München (Halle/Stand B6/128) und hat einige interessante Produkte im Gepäck, wie z.B. den neuen Ecolabel zertifizierten Hydro UV Spritzlack für den Treppenbau oder einen korrosionsfreien industriellen Fußbodenaufbau. Weiterhin werden Beschichtungssysteme für die Fensterindustrie sowie Aus-

senanwendungen auf Holz für den Handwerkerbereich vorgestellt.

Infobox

IVM Chemicals GmbH
Johannes-Kepler-Straße 3
D-71083 Herrenberg

Telefon +49 7032 20060
Telefax +49 7032 200612

E-Mail
ivmchemicals@ivmchemicals.de
Internet www.cromalacke.com/de/

Halle B6, Stand 128



Anzeige

Tragfähige und robuste Fassadenbefestigungen von FLENDER-FLUX

Im Rahmen sicherer, präziser und rationeller Befestigungstechniken besitzen die Fassadenunterkonstruktionen eine zentrale Bedeutung. Tragfähige und robuste Verbindungssysteme für Fassaden werden in solchen Arbeitsbereichen benötigt, wo es darum geht, diverse Bauteile oder Verkleidungen an den bestehenden Fassaden von Gebäuden anzubringen.

Je verlässlicher eine Fassadenbefestigung bzw. Halterung ist, desto optische ansprechender, wirtschaftlicher und funktionaler kann eine Fassade erstellt werden. Moderne und innovative Halter und Profilsysteme, die überwiegend im sogenannten Baukastensystem erstellt werden, bieten zahlreiche Vorteile. Neben den Montagemöglichkeiten, die sich für unterschiedliche Geschossbereiche ergeben, beinhalten diese Sys-

teme sowohl die Fest- als auch die Loslager und lassen eine Ausrichtung in drei Richtungen zu.

Diese Voraussetzungen der Unterkonstruktionen für die vorgehängte hinterlüftete Fassade garantieren eine perfekte Einrichtung und Verstellung der benötigten Elemente. Die Materialien für diese Fassadenbefestigungen sind durch eine extreme Tragfähigkeit, eine lange Lebensdauer und eine enorme Stabilität gekennzeichnet. Für diese Vorzüge werden lediglich die hochwertigsten und von einer Materialschwäche ausgeschlossenen Werkstoffe verwendet, die sich für unterschiedliche Fassaden eignen.

ConArc Twin ist ein Fassadenhalter für vorgehängte hinterlüftete Fassaden, der von der Firma FLENDER-FLUX aus

Netphen entwickelt und hergestellt wird. ConArc Twin ist das Herzstück verschiedener Befestigungssysteme für die Fassade aus dem Hause FLENDER-FLUX.

Ob für Sanierungen, Modernisierungen oder Neubauvorhaben – ConArc Twin macht immer eine gute Figur. Durch seine ästhetische Form ist er sehr flexibel und passt sich dem jeweiligen Untergrund perfekt an.

Bei der Komplexität der Anforderungen steht, in Verbindung mit dem architektonischen Anspruch, das Design und die Einfachheit des Befestigungssystems im Vordergrund.

ConArc: CON = Connection (Verbindung) ARC = Bogen
Durch sein einmaliges und außergewöhnliches Ausse-



hen wurde der ConArc Twin für den GERMAN DESIGN AWARD 2016 nominiert.

Infobox

Flender, Wilhelm, GmbH & Co. KG
Herborner Straße 7-9
D-57250 Netphen

Telefon +49 2737 59350
Telefax +49 2737 640

E-Mail info@flender-flux.de
Internet www.flender-flux.de

Halle A3, Stand 110

FLENDER-FLUX

SYSTEME FÜR DACH UND FASSADE



Halle A3
Stand 110



**verstärktes
Stützen-System für
Bibereindeckung**

Noch mehr Stabilität!



**Fassadenbefestigungssysteme
Vertikal-Garten**

präzise, rationell, robust, flexibel,
extrem tragfähig



**Dach-Flucht-/ Rettungsweg
Dach-Wartungsweg**

nach DIN 14094, Teil 2
nach EN 516

Anzeige

Erleben Sie Gilgen Neu!



Gilgen Door Systems präsentiert Ihnen an der BAU 2017 in München ihren frischen Marktauftritt. Ausserdem sind Sie eingeladen, die neue Gilgen Antriebstechnologie zu entdecken. Die Automatikturen werden in typischen Anwendungen wie einer Tankstelle, Apotheke oder im Krankenhaus wieder zu finden sein.

Zusätzlich wird auch ein Sicherheitsrolltor ausgestellt, welches nach den höchsten Sicherheitsstandards gebaut und geprüft wurde. Die neue Gilgen Antriebstechnologie wurde gezielt auf die Anforderungen der Zukunft entwickelt! Unter anderem ergeben sich folgende Vorteile daraus:

- Ein Türsystem für alle Anwendungen - von der leichten Ganzglaslösung bis hin zum sicheren Einbruchschutz
- geprüfte Gesamtlösungen für Brandschutz, Fluchtweg und gegen Einbruch
- klare, gerade Linien, schlicht, schlank und funktional
- elegante Integration aller Komponenten
- geräuscharm und energieeffizient
- Touchdisplay mit einfachster Bedienung

Einladung zum Gilgen Partner & Friends Apéro

Montag- bis Freitag veranstalten wir jeweils von 16.30 - 18.00 Uhr ein Gilgen Partner & Friends Apéro auf unserem Messestand.

Wir laden Sie herzlich ein, zu Gypsy Jazz und einem Glas Wein, mit uns anzustossen! Unter www.gilgendoorsystems.com/BAU2017 können Sie sich gleich anmelden!

Sie finden uns auf unserem Messestand in der Halle 3B, am Stand Nr. 338.

Wir freuen uns auf Ihren Besuch an der BAU 2017 in München.

GILGEN
DOOR SYSTEMS

Infobox

Gilgen Door Systems AG
Freiburgstrasse 34
3150 Schwarzenburg
Schweiz

Telefon +41 31 7344111
Telefax +41 31 7344379

E-Mail info@gilgendoorsystems.com
Internet
www.gilgendoorsystems.com

Halle B3, Stand 338

Treten Sie ein in die Salamander Profilwelten
Freuen Sie sich auf unser innovatives Outdoorprofilsortiment
sowie die Qualitätsprofile für Fenster & Türsysteme
auf der BAU 2017 in München!
Halle A6, Stand 102



BAU 2017

*Together –
we can create a difference*

www.salamander-group.info

SALAMANDER
INDUSTRIE//PRODUKTE

Deckenpaneel kühlt klimaunabhängig

Klimaanlagen verbreiten bei mangelnder Wartung oft Schimmel und andere Keime. Häufig verursachen sie Zugluft und hohe Betriebskosten. Eine alternative Technologie – mit wärmedurchlässigen Spezialfolien bespannte Deckenpaneele – arbeitet weit unterhalb der Taupunkttemperatur. Dadurch sorgen die von Fraunhofer-Forschern entwickelten Systeme sogar in tropischem Klima für hygienische Kühlung. Sie verbrauchen bis zu 70 Prozent weniger Energie. Das multifunktionale System wird während der Messe BAU vom 16. bis 21. Januar auf der Sonderschau der Fraunhofer-Allianz Bau » Fraunhofer StadtLabor – mit Forschung und Entwicklung Lebensräume gestalten« präsentiert (Halle C2, Stand 538).

Draußen steht die Luft, drinnen laufen die Klimaanlagen auf Hochtouren. Kühlen und Heizen machen rund 32 Prozent des globalen Energieverbrauchs und rund 30 Prozent der CO₂-Emissionen aus. Mit dem Klimawandel steigt der Bedarf an Kühlung – und damit auch ein Gesundheitsrisiko: Werden Klimaanlagen nicht richtig gewartet, bildet sich in der Anlage und den Kanälen Schimmel. Dies belastet, ebenso wie die Zugluft, das Immunsystem. In Europa setzt sich zunehmend eine effizientere und gesündere Raumtemperierung durch: In Decken, Wänden und Fußbodenflächen werden aktive Systeme verbaut. Ähnlich den Heizkörpern einer Zentralheizung werden sie von kaltem Wasser durchströmt. Diese Bauteiltemperierung stößt jedoch schnell an ihre Grenzen: Erreichen die gekühlten Oberflächen

den Taupunkt, bildet sich daran – wie an einem Glas kalter Limonade – Kondenswasser.

Hoher Temperaturkomfort bei minimalem Energieverbrauch

Eine neuartige Technologie von Forschern des IBP verhindert das Entstehen von Kondenswasser im System. Die multifunktionalen Deckenmodule sind mit wärmedurchlässiger Spezialpolymerfolie bespannt. Diese wirkt wie ein Isolierglas und ermöglicht den Paneelen, weit unterhalb der Taupunkttemperatur zu arbeiten, ohne Kondenswasserbildung. »Unser System ist weltweit einzigartig«, sagt Alexander Buff, Wissenschaftler am IBP in Rosenheim. Das Konzept wurde von der Fraunhofer Venture Group (siehe Link unten) gefördert und zum Patent angemel-



det. Das inzwischen 6-köpfige Team erhielt den EXIST-Förderungstransfer I, eine Start-up Forschungsförderung des Bundesministeriums für Wirtschaft und Energie. Aktuell wird das Projekt »Clear Sky Cooling« unter dem Namen »Interpanel GmbH« aus Fraunhofer ausgegründet, mit Alexander Buff als Geschäftsführer. Mitte 2017 ist das multifunktionale Flächenkühl- und Heizsystem verfügbar.

Multifunktionale, aufrüstbare Module

Das Besondere: Die Technologie umgeht die Taupunkttemperatur und ist multifunktional.

Die etwa zwei Quadratmeter großen Module lassen sich flexibel kombinieren und sparen als effiziente LED-Flächenbeleuchtung Energie. Mit der akustischen Aktivierung vereinfacht das System die Schnittstellenplanung. Die hohe modulare Integrationsdichte spart Bauvolumen und Installationszeit. Die individuell bedruckbaren Folien sind einfach wechselbar. Die langlebigen Module können demontiert und neu eingesetzt werden.

Die erfrischende Wirkung der Kühldecke funktioniert ähnlich wie die des sternklaren Himmels in einer heißen Sommernacht: Die Luft wird gleich



ABDICHTUNG
RUNDUM
SORGLOS

BESUCHEN SIE UNS:
HALLE B6, STAND 315

Triflex

Gemeinsam gelöst.

Triflex bietet mehr als nur Abdichtungen.

- Intelligente Lösungen für alle Anwendungsbereiche
- Hochwertige Produktqualität
- Geschulte & zertifizierte Fachhandwerker
- Erstklassiger Service & Vor-Ort-Betreuung

www.triflex.com

 BAU 2017

16.-21. Januar · München



nach dem Sonnenuntergang als so angenehm kühl empfunden, weil der offene, kalte Nachthimmel die Wärme aufnimmt. Hierdurch sinkt die gefühlte

Temperatur sofort. Nach demselben physikalischen Prinzip wirken die Deckenpaneele: Die kalten Kühlflächen nehmen die von Personen abgegebene Wär-

me direkt, geräuschlos und zugluftfrei auf. Die Flächen werden auf Knopfdruck oder per Anwesenheitssensorik gekühlt, sodass sich – wie unter dem kühlen Nachthimmel – unterhalb der Module innerhalb von rund drei Minuten ein angenehmes Klima einstellt. Das Umgehen der Problematik der Taupunkttemperatur ermöglicht es, das System auch in offenen Bereichen, etwa an Industriearbeitsplätzen oder Großraumbüros, einzusetzen. Anstatt im Raum kalte Luft zu verwirbeln, absorbieren die Module die natürliche Strahlungswärme nur dort, wo ein Wohlfühlklima benötigt wird. Diese zonale Einsetzbarkeit macht Clear Sky Cooling besonders energiesparend. Anwendung findet sich insbesondere in gesundheitlich sensiblen Bereichen wie Krankenhäusern, Rehazentren und Fitnessstudios, aber auch in Großraumbüros, Kongressräumen sowie an Industriearbeitsplätzen. Das

System funktioniert unabhängig von umgebender Zugluft und Luftfeuchtigkeit und arbeitet daher besonders sicher und wartungsfrei.

Während der Messe BAU vom 16. bis 21. Januar 2017 in München führt die künftige Fraunhofer-Ausgründung Interpanel GmbH ihre Innovation auf der Sonderschau »Fraunhofer StadtLabor – mit Forschung und Entwicklung Lebensräume gestalten« der Fraunhofer-Allianz Bau vor.

Infobox

Fraunhofer-Gesellschaft

Hansastr. 27c
D-80686 München

Telefon +49 89 12050

Telefax +49 89 12057513

E-Mail

franziska.kowalewski@zv.fraunhofer.de

Internet www.fraunhofer.de

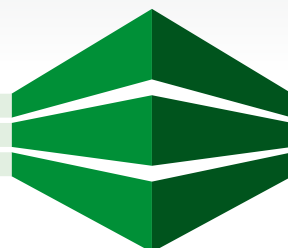
Halle C2, Stand 538

Balkonbau aus Weißensee / Thüringen mit Komplett-Service!



*Besuchen Sie uns in der
Halle B2 – Stand 515*

25 JAHRE
BALKONBAU



PHÖNIX
BALKONBAU WEISSENSEE



Achat



Malachit



Onyx

Mit dem Concept-Balkon von PHÖNIX profitieren Sie vom Know-How aus über 25 Jahren Balkonbau und den Erfahrungen aus mehr als 2.000 Projekten.



Rubin



Saphir



Smaragd



Topas

Anzeige

Asta Powerproject: Projektmanagement mit BIM-Integration

Asta Powerproject bringt das dreidimensionale CAD-Universum mit seinem BIM-Modul auf die Zeitachse und eröffnet in 4D dem Building Information Modeling das Wechselspiel von CAD, Kostenplanung und Projektmanagement.

Die im Bauwesen weit verbreitete Projektmanagement-Software Asta Powerproject kann BIM-Daten im IFC4-Format lesen und schreiben: Powerproject BIM verknüpft 3D-Planung und Projektzeitplanung direkt unter einer Oberfläche, auf einem Bildschirm. Als erster großer Anbieter von Projektmanagement-Software bietet Elecosoft damit eine integrierte 3D-CAD-Schnittstelle auf Basis des IFC-Datenstandards.

Das 3D-Modell bereichert die Projektmanagement-Software um eine zusätzliche, grafische Benutzeroberfläche. Schon beim Einlesen der IFC-Daten kann das Grundgerüst eines Balkenplans generiert werden. Die Zuordnung von Bauelementen und Attributen zu Vorgängen im Balkenplan kann sowohl automatisiert als auch manuell erfolgen. Danach wird per Klick auf einen Vorgang direkt das entsprechende Element im 3D-Modell angesprochen. Oder umgekehrt wird aus der 3D-Darstellung zu den Vorgängen im Zeitplan navigiert – eine noch ungewohnte Perspektive im Baumanagement.

Zahlreiche Verbesserungen in der neuen Version 14

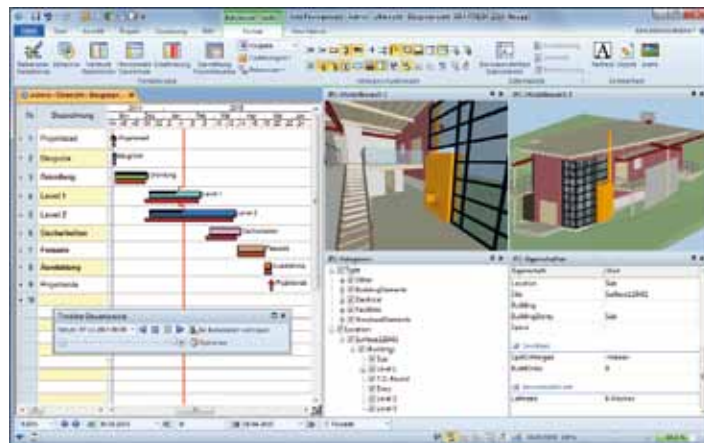
Anwender der Software werden sich freuen, die bisher kostenpflichtige Risikoanalyse mit der neuen Version von Asta Powerproject nun kostenfrei zu erhalten.

Die Risikoanalyse ist ein Analyse-Werkzeug zum Identifizieren und Bewerten von Risiken im Projekt. Ihr Einsatz verspricht genauere Terminpläne und letztlich mehr Termin- und Kostentreue. Außerdem machen zahlreiche ergonomische Verbesserungen das Arbeiten mit der aktuellen Version noch effektiver.

Asta Powerproject 14 enthält jetzt beispielsweise eine integrierte Darstellung des Netzplans in Form von PERT-Diagrammen. Deren Stärke liegt vor allem in der übersichtlichen Darstellung der logischen Abhängigkeiten zwischen den einzelnen Vorgängen im Projekt.

Den Überblick über den Fortschritt eines Projekts verschafft der neue EVA-Reporter. Die ‚Earned-Value-Analyse‘ beschreibt die aktuelle Termin- und Kostensituation anhand von Kennzahlen, die eine Trendanalyse erlauben. Der Fertigstellungswert gilt als zentrale Kennzahl zur Kontrolle des Projektfortschritts und der damit verbundenen Kosten. Andere Neuerungen betreffen beispielsweise das Exportieren von ‚Business-Intelligence‘-Daten an eine externe Tabellenkalkulation oder Datenbank.

Zu den ergonomischen Verbesserungen zählen unter anderem der Einsatz von Farbcodes mit bedingter Formatierung der das Zuweisen von Ressourcen erleichtert. Vorgänge können nun mit der Bedingung verknüpft werden, dass sie innerhalb eines definierten Zeitraums stattfinden sollen. So lassen sich Unterbrechungen durch arbeitsfreie Zeiten vermeiden. Erweiterungen der Rechteverwaltung erlauben die



Asta Powerproject BIM verknüpft per IFC-Schnittstelle das digitale Gebäudemodell mit dem Balkenplan. (Bild: Asta Development GmbH)



Die neue Risikoanalyse sorgt für genauere Terminpläne und mehr Termin- und Kostentreue. (Bild: Asta Development GmbH)

individuelle und differenzierte Zugriffssteuerung für einzelne Benutzer im Projekt.

Der kostenfreie Asta Project Viewer ist jetzt ebenfalls BIM-fähig. Dazu wird ein Asta-Powerproject-BIM-Projekt zusammen mit den zugehörigen IFC-Daten abgespeichert. Der Project Viewer kann damit den Projektplan und das 3D-Modell eines Projekts darstellen, auch Ablaufsimulationen sind möglich.

Kompetenz und Erfahrung

Elecosoft entwickelt seit fast 30 Jahren Projektmanagement-Software für Industrie und Dienstleistungsunternehmen. Asta Powerproject kann hierzulande als der Projektmanagement-Klassiker der Baubranche gelten und wird bereits seit mehr als 25 Jahren von Asta Development GmbH speziell für die Erfordernisse des deutschsprachigen Raums angepasst. Asta

Development GmbH, ein Tochterunternehmen der Elecosoft plc, deckt dabei nicht nur den Vertrieb, sondern auch die Themen Customizing, Support und Schulungen ab. Mit weit über 60.000 Lizenzen wird Asta Powerproject in Planungs- und Ingenieurbüros, bei Projektsteuereern, in Bauunternehmen, im Maschinen- und Anlagenbau, in der Industrie sowie von der öffentlichen Hand erfolgreich eingesetzt.

Infobox

Asta Development GmbH
Egon-Eiermann-Allee 8
D-76187 Karlsruhe

Telefon +49 (0) 721 / 9525-0
Telefax +49 (0) 721 / 9525-100

E-Mail info@astadev.de
Internet
www.elecosoft.de/astapowerproject

Asta Development GmbH ist ein Unternehmen der Elecosoft plc.

Halle C3, Stand 610

Anzeige

Heute schon an morgen denken - vom Fenstersystem bis zur Terrassendiele



Mit zukunftsorientierten Profillösungen im Fenster-, Tür- und Outdoorbereich präsentiert sich die Salamander Industrie-Produkte Gruppe (www.sip-windows.com), einer der führenden europäischen Systemgeber und Hersteller von energiesparenden Qualitätsfenstersystemen aus Kunststoff, auf der BAU in München in Halle A6 Stand 102.

Wie Qualität, Nachhaltigkeit und Design miteinander verbunden werden können, zeigt Salamander mit den Geschäftsbereichen Window & Door Systems und Decking, Fence & Facade auf der BAU in München vom 16.-21.01.2017 in Halle A6 Stand 102. „Auf einem attraktiven Gemein-

schaftsstand wollen wir Architekten, Händlern, Verarbeitern und Endverbraucher nicht nur leistungsstarke Profillösungen wie unsere neue evolutionDrive Hebeschiebetür präsentieren, sondern unseren Besuchern individuelle Wege in ein wirtschaftliches und nachhaltiges Baugeschäft aufzeigen“, berichtet Wolfgang Sandhaus, Geschäftsführender Gesellschafter von Salamander.

Innovation 2016: 82 mm Hebeschiebetür

Die neue Hebeschiebetür evolutionDrive: HST baut auf den Leistungsmerkmalen des Systems Brüggmann bluEvolution: 82 auf und komplettiert so das Angebot im Bereich der 82 mm-Systeme. Geprägt von den Anforderungen nach effizientem Wärmeschutz mit hohen Glasanteilen und groß dimensionierten Elementen zeichnet sich die 5-Kammer Konstruktion mit einer schmalen Ansichtsbreite sowie ausgezeichneten

Wärmedämmeigenschaften aus. Optimierte Dichtebenen, besonders im Bereich der Mittelpartie, tragen zur Reduktion der konstruktiven Wärmebrücken bei. Um den Anforderungen großformatiger Elemente gerecht zu werden, wurde bei der Konstruktion besonderes Augenmerk auf eine optimale Stabilität gelegt. Ein abgestuftes Verstärkungskonzept bildet die Basis für die anforderungsgerechte und gleichzeitig wirtschaftlich günstigste Lösung. Die statisch ausgewogene Konstruktion ermöglicht zudem Verglasungsvarianten bis zu 52 mm Dicke. Neben der effizienten Fertigung und anwenderfreundlichen Montage ist die Hebeschiebetür kompatibel zu allen marktüblichen Schwellensystemen und deren Varianten, wie hohe und niedrige Laufschienen, barrierefreie Schwellen sowie Laufwagenausführungen für unterschiedliche Gesamtgewichte.



Grau im Trend

Für eine stilvolle Optik sorgt der neue durchgefärbte Grundkörper in Anthrazitgrau, der ebenfalls auf der

BAU zu sehen und seit September 2016 für die Profile der beiden Systeme Brüggmann bluEvolution 82 und 73 in beidseitigem Dekor erhältlich ist. Zusammen mit den Dekorfolien Anthrazit, Basaltgrau, Quarzgrau und Alux wird eine harmonische Optik ermöglicht, die besonders beim Öffnen der Fenster einen optischen Einklang zwischen Profillarfarbe und Oberfläche erzeugt.

Bodendielen aus Reishülsen

Neben innovativen Neuheiten aus der Profilmwelt der Fenster- und Türsysteme präsentiert Salamander das Sortiment der

Outdoordielen aus Resysta®, einer Materialkomposition auf Reishülsenbasis. Mit einer Erweiterung im Produktprogramm kommt der Systemgeber dem Trend nach breiteren Terrassenprofilen und einer nahezu fugenlosen Verlegung nach. Die mehrheitlich aus Reishülsen bestehenden Dielen sind absolut witterungsbeständig, barfußfreundlich und rutschfest, was sie speziell im Pool- und Wellnessbereich international zum Hit werden ließ. Ob in Hotelprojekten, Dachterrassen oder im privaten Garten – die barfußfreundlichen Profile bleichen durch die fehlenden Holzbestandteile nicht aus, überzeugen jedoch durch eine naturechte Holzoptik und –haptik. Auch was die Farbvielfalt anbelangt, werden die Dielen jedem Terrassenwunsch gerecht. Das neue Salamander Farb- und Pflegeöl bildet dabei die Neuheit in der Oberflächengestaltung und vereint farbintensive Langlebigkeit mit robuster Funktionalität.



Infobox

Salamander Industrie-Produkte GmbH

Jakob-Sigle-Str. 58
86842 Türkheim/ Unterallgäu

Telefon 08245-52-0
Telefax 08245-52-359

E-Mail info@sip.de
Internet
www.salamander-group.info

Halle A6, Stand 102

Anzeige



Bildquelle: ©LSI architects | www.lsiarchitects.co.uk

Brettsperrholz gelingt international der Durchbruch

Es ist 20 Jahre her, dass die KLH Massivholz GmbH mit Sitz in Österreich gemeinsam mit der TU Graz großformatige Brettsperrholzelemente entwickelt hat, die heute weltweit unter dem Markennamen KLH als konstruktive Wand-, Decken- und Dachelemente Einsatz finden. Es zeichnet sich ab, dass sich der massive Holzbau nicht nur in Europa etabliert hat, sondern als zukunftsweisender Trend weltweit erkennbar ist.

Töpfern hat in Japan Tradition - für das Keramikatelier wurden KLH Elemente in Wohnsichtqualität verwendet. © Yukiharu Takematsu & E.P.A



Produktzulassung für Japan

Technische Zulassungen, Forschungs- und Entwicklungsarbeit begleiten die KLH seit ihrem Bestehen. Seit Mitte 2016 sind KLH Massivholzplatten auch JAS – zertifiziert und somit für den japanischen Markt zugelassen.

Partner und Projektbegleiter

KLH versteht sich nicht in der alleinigen Rolle als Zulieferer. Wir begleiten Architekten, Planer, ausführende Unternehmen aber auch öffentliche und private Bauträger in un-

terschiedlichen Projektphasen. Wenn es um Fragen zu Brand-, Schall- und Feuchteschutz geht, steht unseren Kunden ein hausinternes Expertenteam in der KLH aber auch in unseren Partnerbüros zur Verfügung. Die KLH UK als 100%iges Tochterunternehmen mit Sitz in London wird als Experte im Bildungsbau gesehen, wenn Schulen, Kindergärten, Universitäten oder Studentenwohnheime in Holz massiv umgesetzt werden sollen. Für mehr Informationen besuchen Sie bitte: www.klhuk.com

Bildquelle: RG Carter | www.rgcarter-construction.co.uk





7-geschossiger Wohnbau in Fristad, Schweden | Wand-, Decken- und Dachelemente aus KLH Elementen und KLH Rippendecken | Holzschindeln aus Außenfassade | Holz sichtbar innen | KLH in Wohnsichtqualität, weiß lasiert, Holzschindeln als Außenfassade. © Bert Leandersson

Individualität trotz Standardisierung

Unsere Erfahrung hat uns gelehrt, dass viele Details von Projekt zu Projekt immer wieder neu erfunden werden obwohl eine gewisse Standardisierung im mehrgeschossigen Wohnbau wirtschaftliche Vorteile bringt. Aus diesem Grund haben wir über ein Jahr lang an einer systematischen Lösung gearbeitet und ein Bausystem für 6 und 8 Geschosse entwickelt, welches trotz Standardisierung weder die Architektur noch das Raumkonzept beschränkt.

KLH Rippenelemente im Werk vorgefertigt

Gilt es große Spannweiten wirtschaftlich sinnvoll zu überbrücken, so bieten sich KLH Rippenelemente an. Durch das Aufleimen von BSH – Rippen kann die Plattenstärke der KLH Massivholzplatte reduziert und der Rohstoffeinsatz minimiert werden. Der Raum zwischen den Rippen lässt sich als Installationsebene nutzen aber auch für das Einhängen von Akustik- oder Dekor-Elementen.

Hochhäuser aus Holz

Wenn es um Hochhäuser aus Holz geht, kommt man an der Holz-Beton-Verbunddecke

nicht vorbei. Auch dafür gibt es bei KLH eine Lösung. Die neue Broschüre dazu finden Sie im Downloadbereich auf unserer Homepage.

Unser Partnerbüro in Deutschland

Über die ABA Holz van Kempfen GmbH mit Sitz in Adelsried, bieten wir ein umfassendes Vor-Ort-Service in Deutschland an. Kontaktieren Sie unser Partnerbüro für technische Auskünfte, statische Berechnungen, wenn Sie Fragen zur Bauphysik haben oder auch eine unverbindliche Projektberatung haben möchten.

Infobox

KLH Massivholz GmbH
Katsch an der Mur 202
8842 Teufenbach-Katsch

Telefon +43 3588 88350
E-Mail office@klh.at
Internet www.klh.at

Unser Partnerbüro in Deutschland:

ABA Holz van Kempfen GmbH
Streitheimer Str. 22
86477 Adelsried

Tel: +49 (0) 8294 / 80 33 130
E-Mail info@aba-holz.de
Internet www.aba-holz.de

Halle B5, Stand 129



MADE FOR BUILDING
BUILT FOR LIVING



BAU 2017
16.-21. Januar • München
HALLE B5
STAND 129

Jorge Gareis | Eric Garcia | Frédéric Gérard | KLH



Förderung nachhaltiger
Waldbirtschaft:
www.pefc.at



Das Zeichen für
verantwortungsvolle
Waldbirtschaft

KLH MASSIVHOLZ GMBH
8842 Teufenbach-Katsch | Katsch/Mur 202
Tel +43 (0)3588 8835 0
office@klh.at | www.klh.at | www.aba-holz.de



Richter akustik & design | Das Unternehmen

Die Richter Furniertechnik GmbH & Co.KG - Gründungsname der heutigen Richter akustik & design GmbH & Co. KG - wurde 1984 als reiner Furnierkantenhersteller gegründet. Schon bald zeigte sich, dass in diesem Segment allenfalls Prozessverbesserungen, aber keine Innovationen mehr möglich waren. Hinzu kam ein übersättigter Markt, und die Produktion wurde zum Hemmschuh für unsere parallelen Neuentwicklungen. Deshalb entschlossen wir uns im Jahr 2010, diese Sparte zu verkaufen, um unsere volle Konzentration auf die Entwicklung neuer Produkte - innovative Oberflächen für die Bereiche Akustik, Design und Brandschutz - und deren internationale Vermarktung zu richten.



Auf internationalen Messen konnten wir mit Architekten, Designern und Planern Ideen austauschen und neue Anwendungen für Akustikelemente und Oberflächen diskutieren. Dabei kam uns unsere große Stärke zu Gute, über den Tellerrand schauen und Innovationen aus anderen Branchen auf unser eigenes Metier übertragen zu können. So entstand beispielsweise die Mikroperforation für Holzwerkstoffe, eine Stanstechnologie, die in der Blechbearbeitung schon lange zum Einsatz kommt. Acoustic-Lightboard® war geboren und prägt seitdem unsere Branche entscheidend - mit Richter akustik & design als Vorreiter. Ähnlich verlief der Prozess bei

der Oberfläche LightBeton®. Architekten äußerten uns gegenüber den Wunsch, Innenräume mit authentischem Beton zu gestalten. Wir haben uns in der Baubranche umgesehen und die nötigen Informationen gesammelt. Das Ergebnis ist bekannt.

Mit der Einzigartigkeit unserer Oberflächentechnologien haben wir viele Kunden aus den unterschiedlichsten Branchen gewinnen können. Architekten, Objekteinrichter, Laden- und Messebauer arbeiten mit unseren Design- und Akustikoberflächen und setzen spannende Akzente in allen Bereichen wie Ladenbau, Shop-Systeme, Messebau, Ausstellungen, Bars, Hotels, Restaurants, öffentlichen Gebäuden und Wohnbereiche.

Unsere innovativen Oberflä-

chen wecken natürlich die Aufmerksamkeit unserer Mitbewerber. Wir sehen das jedoch gelassen, denn Wettbewerb ist immer auch ein Motor für neue Entwicklungen. Wir bieten nicht einfach nur Materialien, sondern Lösungen mit einzigartigem Mehrwert.

Innovation schließt für uns Nachhaltigkeit und einen schonenden Umgang mit Ressourcen als zentrale Themen ein. Die Trägerplatte des Acoustic-Lightboard® zum Beispiel besteht aus einer Papierwabe, die komplett aus recyceltem Zellstoff hergestellt wird. Besonders ressourcenschonend ist die natürliche Steinoberfläche StoneVeneer mit ihrer nur wenige Zehntel Millimeter dicken Echtsteinschicht.

Unser neuestes Produkt heißt MineralVeneer. Hierbei handelt

es sich um ein homogen aufgebautes Material auf einer Basis von Glasfasern, pigmentierten Steinen und zementösen Anteilen. MineralVeneer weist bisher noch nie erreichte Eigenschaften auf: eine haptisch angenehme mineralische Oberfläche, positive Brandschutzwerte sowie leichte Verarbeitbarkeit. MineralVeneer wurde 2015 auf der Interzum mit dem Award „Best of the Best“ ausgezeichnet, wie auch die anderen Produkte.

In unserem Werk in Melle/St. Annen fertigen mehr als 40 Mitarbeiter die Oberflächenwerkstoffe der Zukunft. Unser Ausstoß liegt zurzeit mtl. bei rund 7.000 m², die Kapazitäten können aber jederzeit auf 10.000 m² erhöht werden. Besonders stolz sind wir auf unsere eigene Entwicklungsabteilung mit neuem Labor, denn hier entsteht das, was uns ausmacht: einzigartige Oberflächen für anspruchsvolle Kunden.

Bei allem was wir tun, möchten wir zu den Besten gehören. - Das ist unser Leitspruch, und auf dieser Basis werden wir uns und unsere Produkte weiterentwickeln.



Infobox

Richter akustik & design

St.-Annener-Str. 117
D-49326 Melle/ St. Annen

Telefon +49 5428 94200

E-Mail

info@richter-akustik-design.de

Internet

www.richter-akustik-design.de

Halle A4, Stand 233

Anzeige

Neuer HECO-Schraubanker mit ETA-Bewertung



Die MULTI-MONTI®-plus von HECO bietet mit ihren zahlreichen Varianten und Größen das breiteste Schraubankersortiment am Markt und ermöglicht dem Anwender ein hohes Maß an Flexibilität und Sicherheit.

Der Schraubenhersteller HECO hat sein Sortiment an Betonschrauben vollständig überarbeitet und präsentiert auf der diesjährigen BAU in München die MULTI-MONTI®-plus (MMS-plus).

MULTI-MONTI®-plus ist die konsequente Weiterentwicklung des HECO-Schraubankers der ersten Stunde, die neben der

technischen Optimierung auch die Ergänzung des Sortimentes um zusätzliche Ausführungen, Größen, Setztiefen und Lastklassen beinhaltet. Dadurch erfüllt das Produkt nicht nur höchste Zulassungsstandards, sondern verfügt auch über eine deutlich höhere Tragfähigkeit insbesondere bei Zuglasten im gerissenen Beton. Der neue Schraubanker eignet sich daher überall dort, wo

mit hohen Lasten zu rechnen ist – etwa im Hochregalbau, im Anlagenbau oder bei der Befestigung von Rohrtrassen und Geländern. Der Schraubanker mit Vollgewinde ist sehr gut zu verarbeiten und wenig verschleißanfällig.

Neues technisches Design

Ermöglicht wird dieser Nutzen durch das neue Ankerdesign, das insgesamt auf noch mehr Montagefreundlichkeit und Leistungsfähigkeit ausgerichtet ist. So wurde neuerdings der Kerndurchmesser des selbstschneidenden Schraubankers reduziert, was eine gute Setzperformance auch bei Armierungstreffern und Bohrerverschleiß ermöglicht. Demgegenüber wurde der Außendurchmesser des verstärkten Gewindes vergrößert, was zu einer größeren Wirkfläche im Beton zugunsten einer höheren Tragfähigkeit führt. Nach wie

vor gewährleistet der Schraubanker MMS-plus geringe Einschraubdrehmomente und eine spreizdruckfreie Verbindung. Dem Verarbeiter eröffnet er völlig neue Anwendungs- und Konstruktionsmöglichkeiten verbunden mit einem hohen Maß an Sicherheit. Dank der höheren Tragfähigkeit werden zudem weniger Montagepunkte benötigt, was zu einer beachtlichen Material- und Zeitersparnis führt.

Infobox

HECO-Schrauben GmbH & Co. KG
Dr.-Kurt-Steim-Str. 28
D-78713 Schramberg

Telefon +49 (0) 7422 9890
Telefax +49 (0) 7422 989200

E-Mail info@heco-schrauben.de
Internet www.heco-schrauben.de

Halle B6, Stand 134

MULTI-MONTI®-plus – Die neue MULTI-MONTI® mit dem großen Plus



Besuchen Sie uns auf der BAU 2017 in München vom 16. – 21. Januar 2017, Halle B6, Stand 134

Der sichere Schraubanker für eine kraftvolle und zeitsparende Befestigungslösung:

- Optimiertes Betongewinde mit Vollgewindevarianten für höchste Beanspruchungen
- Zwei Setztiefen für mehr Flexibilität
- Maschinell setzbar und sofort belastbar



HECO-Schrauben GmbH & Co. KG

Dr.-Kurt-Steim-Straße 28, D-78713 Schramberg

Telefon: +49 (0)7422 / 989-0, Fax: +49 (0)7422 / 989-200

E-Mail: info@heco-schrauben.de, Internet: www.heco-schrauben.de



Anzeige

Zwei-Grad-Ziel fest im Blick: der Energiestand von Colt International auf der BAU 2017



Kleve, 14. November 2016 – Einer reicht nicht aus. Um das Portfolio von Colt International vorzustellen, ist das Unternehmen auf der BAU in München mit gleich zwei Messeständen vertreten. Und zwar vom 16. bis 21. Januar 2017. Mit dem „Energiestand 2 Grad“ demonstriert Colt auf Stand 337 in Halle B2 anhand national und international preisgekrönter Produkte, wie das Zwei-Grad-Klimaschutzziel erreicht werden kann. Die traditionellen Geschäftsbereiche des Unternehmens mit innovativen, funktionalen und intelligenten Lösungen für Brandschutz, Klimatechnik und Sonnenschutz sind am Stand 339 in Halle C2 zu sehen.

ENERGIESTAND 2 GRAD

Innovativ, umweltgerecht und zukunftsfähig: Mehrfach ausgezeichnete Produkte wie die Bioreaktorlamelle Solar-Leaf, den Verdunstungskühler Coolstream STAR, das Niedrigenergiesystem ClimaTower und den Schornsteindynamo, der Abwärme zur Energiegewinnung nutzt, präsentiert Colt International auf dem Energiestand in Halle B2. Produkte und Technologien, mit denen das Unternehmen ein klares

Ziel verfolgt: optimale Energieeffizienz bei der Planung von Gebäuden und damit proaktive Unterstützung des ambitionierten Zwei-Grad-Klimaschutzziels. Wie dies erreicht werden kann, zeigt Colt auf der BAU anhand der bioreaktiven Fassade, einem Stromgenerator im Aufwindschacht einer Industrieanlage, einer hochmodernen adiabatischen Kühlanlage sowie dem Null-Energie-Hotel. Leitgedanke bei allen Klimatechnik-Innovationen von Colt International ist das Bestreben, den Endenergieverbrauch von Gebäuden signifikant zu reduzieren, um so zur Verbesserung des Kohlenstoffdioxid-Gehalts in der Luft beizutragen. Die Praxis zeigt, dass dies möglich ist: Projekte mit Colt-Technologie sparen nachweislich gegenüber vergleichbaren Anlagen durchschnittlich bis zu 75 Prozent der Endenergie ein.

TRADITION TRIFFT MODERNE

Seit 1931 ist Colt International der Spezialist für Brandschutz, Klimatechnik, Sonnenschutz und Tageslichttechnik. Die neuesten technologischen Entwicklungen in diesen Bereichen präsentiert Colt den Besuchern

der BAU 2017 am Stand 339 in Halle C2.

Brandschutzkonzepte schützen Menschen, Sachwerte und Umwelt

Als Pionier und Wegbereiter liefert Colt International seit mehr als 50 Jahren durchdachte Konzepte für anspruchsvolle Aufgaben im Bereich Brandschutz. Natürliche oder maschinelle Entrauchung, Zuluft oder Rauchschürzen: Brandschutz hat viele Gesichter. Für die Konzeption einer zuverlässigen Brandschutzanlage ist eine individuelle Analyse der Situation daher unerlässlich. Nur ein perfekt aufeinander abgestimmtes Brandschutzkonzept kann verhindern, dass sich ein kleines Schadenfeuer zu einem Großbrand entwickelt. Unter Einhaltung der gesetzlichen Vorschriften und Richtlinien garantieren die Brandschutzanlagen von Colt International maximale Effizienz und Zuverlässigkeit.

Effiziente Klimatechnik sorgt für optimales Wohlbefinden

Das Klima in einem Gebäude wird durch unterschiedliche Faktoren beeinflusst. Dazu gehören Standort, Ausrichtung, Baumaterial und natürlich die

Nutzung. Zeitgemäße Gebäudeentwürfe erfordern innovative, umweltgerechte und zukunftsfähige Klimakonzepte. Ob im Wechsel der Jahreszeiten, bei stark schwankenden Außentemperaturen oder komplexen Wetterbedingungen vor Ort: Die Klimatechnik-Experten von Colt International sorgen dafür, dass sich das interne Klima den äußeren Bedingungen optimal anpasst und sich das Gebäude so perfekt in seine Umgebung einfügt.

Perfekter Sonnenschutz für ausgeglichene Lichtverhältnisse

Beschattung, Tageslichtlenkung, Energieeinsparung und –gewinnung: All das integriert Colt International intelligent in die Gebäudehülle. Dank konstruktiver Sonnenschutzkonzepte wird die Energiequelle Sonnenlicht zu einem bedeutenden Teil des Energiemanagements eines Gebäudes. Gleichzeitig wächst der Wunsch nach mehr Transparenz in der Gebäudehülle und nach größerer formaler Gestaltungsmöglichkeit. Beides führt dazu, dass Bauwerke mit immer komplexerer Technik ausgestattet werden. Dies beinhaltet externe Sonnenschutz- und Fassadensysteme aus Glas, Metall, Holz oder Stoff, feststehend oder dem Sonnenstand nachgeführt, teilweise bestückt mit Photovoltaik-Technik.

Infobox

Colt International GmbH
Briener Straße 186
D-47533 Kleve

Telefon +49 (0) 2821 990-0
Telefax +49 (0) 2821 990-204

E-Mail colt-info@de.coltgroup.com
Internet www.colt-info.de

Halle C2, Stand 339



SEIT ÜBER 60 JAHREN
GLÖCKEL
NATURSTEINWERK



BAU 2017

Wir stellen aus: Halle A4 Stand 116

So sieht Stein aus.

GARTENMAUERN
HANGBEFESTIGUNGEN
GARTENGESTALTUNG
TREPPEN WEGE GABIONEN
TERRASSEN VORPLÄTZE
HAUS- UND WANDVERKLEIDUNGEN
FASSADEN RESTAURIERUNGEN



LEIDENSCHAFT FÜR
NATURSTEIN
SEIT 1951

Glöckel Natursteinwerk GmbH
Im Schrandel 1
D-91799 Langenaltheim/Bay.
Telefon: 09145 428
Telefax: 09145 6633
E-Mail: mail@gloeckel.de
Internet: www.gloeckel.de



Glasfassaden für den Industriebau – Wirtschaftlichkeit und Ästhetik sind kein Widerspruch

Wenn es um die Gestaltung von Gebäudehüllen geht, erweitert iconic skin mit GSP® das Spektrum für die Umsetzung von Glasfassaden. Speziell im Gewerbebau und bei Fassaden für Produktionsstätten, die repräsentativ und sowohl funktional als auch wirtschaftlich sein sollen, ist das innovative Bauprodukt GSP® die perfekte Lösung.

Vielfalt in der Gestaltung

Der neue Hallenabschnitt der sedak GmbH & Co. KG in Gersthofen zeigt eindrucksvoll die Vorteile einer effizienten, modular aufgebauten Glas-Sandwich-Fassade. Für die Erweiterung der bestehenden Produktion wurde ein System gesucht, das formal an die Glasfassade des ersten Bauabschnitts aus dem Jahr 2007 anschließt, technologisch innovativ und wirtschaftlich zu realisieren ist. 360 GSP®-Elemente mit den Abmessungen 4,50 Meter x 1,00 Meter ergeben eine homogene Oberfläche ohne zusätzliche mechanische Befestigung für die knapp 5.000 Quadratmeter große Hallenerweiterung. Die von weitem sichtbare Produktionshalle der sedak überzeugt durch die Klarheit von Kubatur und Materialität. Wie eine Klammer umschließen die Glasfassaden nun den Nord- und den Südteil der insgesamt 386 Meter langen Halle. Nahezu maßstabslos wirkt das große Volumen durch die beiden umschließenden Glasfassaden.

Charakteristische Merkmale

Mit der Fuge von 12 mm bilden sich perfekte Stoßfugen und prägen den formalen Rhythmus der Oberfläche. Dass das multifunktional einsetzbare opake Glas-Sandwich-Paneel auf die Komplexität von bestehenden Gebäuden und deren baulichen Anforderungen flexibel reagieren kann, zeigt sich im Anschluss der neuen Fassade an das Bestandsgebäude: Die Höhe der ursprünglichen Halle und deren besondere Attikaform wurde konsequent weitergeführt. Zugunsten des durchgängigen Rasters wurde für die Eckausführung das Detail einer

Ganzglasecke realisiert. Hierbei wird eine der beiden aneinander stoßenden Glasscheiben mit dem entsprechenden Glasüberstand produziert und mit identischer Fugenbreite montiert. Auch im Bereich des Fußpunktes oder der Attika kann das Glas-Sandwich-Paneel flexibel auf die baulichen Anforderungen reagieren. Zugunsten einer Sockelleiste kann die Glasscheibe verkürzt gefertigt werden, ebenso wie ein Glasüberstand im Bereich der Attika eine homogene Glasoberfläche ohne Blendprofile möglich macht. Die Elemente sind opak mit innenliegender Wärmedämmung und lassen kein zusätzliches Licht in die Halle. Die Tageslichtzufuhr erfolgt daher über natürliches Zenitlicht mit Oberlichtern in der Hallendecke. Alternativ bietet iconic skin die Möglichkeit, GSP® mit herkömmlichen Fassadensystemen zu kombinieren und Öffnungselemente mittels Adapterprofilen zu integrieren. Damit ist GSP® für die unterschiedlichsten Gebäudetypen von Industrie- bis Hotelfassaden geeignet.

Optimaler Systemaufbau

Im Hinblick auf den wirtschaftlichen Gebäudebetrieb sind Aspekte wie Nachhaltigkeit und Energieeffizienz wichtige Kriterien. Durch seinen Elementaufbau erreicht das Glas-Sandwich-Paneel optimale bauphysikalische Werte von bis zu 0,13 W/m²K. Der hohe Vorfertigungsgrad von GSP® erlaubte einen schnellen Baufortschritt der Produktionshalle und eine schnelle Gebäudeschließung der Stahlskelett-Bauweise. Bis zu 30 vorgefertigte Paneele konnten pro Tag montiert werden.



Corporate Architecture mit iconic skin GSP®

Die gläserne Gebäudehülle ist auch wesentlicher identitätsstiftender Informationsträger. So wurde der Walzendruck der 6 mm TVG-Scheiben den Fassadenelementen des Bestandsgebäudes im Süden farblich angepasst. Besonderes Augenmerk erfährt das sedak-Firmenlogo: Auf Ebene 2 der Glasscheibe aufgebracht und witterungs- und UV-beständig eingebrannt, ergeben 22 GSP®-Elemente einen Schriftzug von über 17 x 4 Metern. Mit der revolutionären

Glas-Sandwich-Fassade wird der Hauptstandort der Seele Unternehmensgruppe einmal mehr zum Schaufenster der heutigen technischen Möglichkeiten.

Infobox

iconic skin GmbH
Gutenbergstraße 6
D-86368 Gersthofen

Telefon +49 821 2494333

E-Mail info@iconic-skin.com
Internet www.iconic-skin.com

Halle C2, Stand 111



BTS - Hersteller und Händler von innovativen Produkten

Die Voraussetzung für eine erfolgreiche Zukunft, gemeinsam mit unseren Kunden, ist die langjährige Erfahrung mit Werkstoffen aus Metallen und Kunststoffen, sowie die ständige Entwicklung von innovativen Lösungen für das Handwerk. Im Bereich Dachzubehör bieten wir als Systemlieferant ein anerkanntes Gesamtspektrum an qualitativ hochwertigen Produkten.



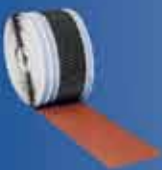
DACHZUBEHÖR



First- und Gratrolle



Kamin- Wandanschluss Band



Brustanschluss Band



Aluminium Rollkehle



Aluminium Rolltraufe



Aluminium Wandanschluss-Schiene

NEU!

Kehlklammer
WG.-Nr. 2121



Seitenfalzklammer
„DC2016“
WG.-Nr. 2115



Kleber
„Pittbull“
WG.-Nr. 5136



Firstklammer
WG.-Nr. 2096

Dübelfamilie
„Herkules“
WG.-Nr. 3399



Gratklammer
„UWE“
WG.-Nr. 2120



Bohrschraubdübel
„KR“ für WDVS
WG.-Nr. 5017



Nähere Informationen Halle A3 | Stand 318

BTS Bau Technische
Systeme GmbH & Co. KG

Im Wirrigen 15
45731 Waltrop
Tel.: 02309 935-0
Mail: info@bts-europe.de
web: bts-europe.de



Bereits jetzt erste Einblicke in die neue EGGER Kollektion Dekorativ

Living Nature, Loft Living, Handcrafted – dahinter verbergen sich drei der insgesamt neun inspirierenden Stilwelten der neuen EGGER Kollektion Dekorativ. Als Vorgeschmack auf die neue Handelskollektion gibt der Holzwerkstoffhersteller unter www.egger.com/dekorativ nun erste Einblicke in seine Dekor- und Oberflächenauswahl. Ab Anfang Januar 2017 wird die neue Kollektion verfügbar sein und feiert zudem auf der Bau 2017 in München (16. bis 21. Januar) Premiere.



Vermutungen wurden bereits laut: EGGER bringt 2017 seine neue Kollektion auf den Markt. Darin bündelt der Holzwerkstoffhersteller Dekor- und Strukturneuheiten sowie ein erweitertes Produkt- und Serviceangebot für Handel, Handwerk und Architektur. Bevor die Kollektion im Januar 2017 offiziell präsentiert wird und die Produkte verfügbar sind, gibt EGGER bereits jetzt auf der neu gestalteten Website unter www.egger.com/dekorativ erste Einblicke in drei der neuen Stilwelten: Living Nature, Loft Living und Handcrafted.

EGGER inspiriert

Stilwelten sind ein zentrales Element der neuen EGGER Kollektion Dekorativ. Die Idee dazu entstammt Kundenbedürfnissen. „Aus diversen Studien, persönlichen Erfahrungen und dem täglichen Kontakt kennen wir die Wünsche unserer Kunden. Neben dem passenden Angebot sind vor allem Orientierung und Inspiration gefragt. Dem begegnen wir mit unseren Stilwelten“, erklärt Hubert Höglauer, Marketingleiter der EGGER Gruppe. Hinter dem Begriff stehen aktuelle Trendthemen, die für den gesamten Einrichtungsbereich bedeutend sind. Living Nature, Loft Living und Handcrafted geben einen ersten Vorgeschmack darauf, wie EGGER aufeinander abgestimmte Dekore und Oberflächen anschaulich zusammenfasst.

Kunden im Fokus

„Unsere Kunden sprühen vor kreativen Ideen und möchten diese wiederum zur vollsten Zufriedenheit ihrer Kunden umsetzen. Mit der Kollektion Dekorativ bieten wir all das, was von der ersten Idee bis zur finalen Realisierung eines Projekts nötig ist“, erklärt Hubert Höglauer. Ein umfassendes Dekorprogramm, Oberflächenstrukturen mit neuesten technologischen Entwicklungen, eine erwei-



terte Produktpalette und intelligente Services greifen wie perfekt aufeinander abgestimmte Zahnräder ineinander. Damit schafft EGGER eine durchgängige Lösung für die Herausforderungen, vor denen Verarbeiter und Architekten in ihrer täglichen Arbeit stehen. Die neue Kollektion Dekorativ ist eine Antwort auf schnelllebige Trends, die zunehmende Sortimentskomplexität und die immer kürzer werdende Lebensdauer von

Produkten. Mit 300 Dekoren, einem serviceorientierten Produktangebot, dem EGGER Dekor- und Materialverbund und der bewährten EGGER Qualität garantiert der Holzwerkstoffhersteller schnelles, zuverlässiges und erfolgreiches Arbeiten und knüpft damit an die Erfolgsgeschichte der bislang als ZOOM bekannten Kollektion an.

Infobox

EGGER, FRITZ, GmbH & Co. OG
Weiberndorf 20
6380 St. Johann i. T., Österreich

Telefon +43 50 6000

E-Mail info-sjo@egger.com
Internet www.egger.com

Halle B5, Stand 339

Anzeige

Natürliche
Rohstoffe

Milliarden
Mikroporen

Die neue Klimaplatte WF
• 0,062 W/m·K

Nicht
brennbar

Feuchte-
regulierend



CALSITHERM[®]
Silikatbaustoffe GmbH

Die neue Klimaplatte WF

Die beste Calsitherm Klimaplatte aller Zeiten!

Hermann-Löns-Straße 170
D-33104 Paderborn
Tel.: +49 (5254) 990 92-0
Mail: info@calsitherm.de
www.calsitherm.de



CALSITHERM[®]

Natürlich innen dämmen

Calsitherm Klimaplatzen bestehen aus den natürlichen Rohstoffen Kalk und Sand (Calciumoxid / Siliziumdioxid).

Im Autoklav wird der mineralische Werkstoff in überhitztem Wasserdampf und unter hohem Druck zu winzigen Calciumsilikatkristallen ausgebildet. Die Kristalle sind über Milliarden Mikroporen miteinander verbunden und

ermöglichen so die hohe Wasseraufnahme und das enorme Transportvermögen.

Der nicht brennbare Dämmstoff ist bauaufsichtlich zugelassen und vom Institut Bauen und Umwelt e.V. als umweltverträgliches Bauprodukt klassifiziert. Calsitherm Klimaplatzen werden seit über 20 Jahren erfolgreich als feuchte-regulierende Innendämmung und zur nachhaltige Schim-

melprävention eingesetzt.

Die Calsitherm Klimaplatte ist ein Multitalent:

- Diffusionsoffen
- Kapillaraktiv
- Wärmedämmend
- Nicht brennbar (A1)
- Schimmelhemmend (pH 10)
- Formstabil, nicht wasserlöslich
- Ökologisch und gesundheitlich unbedenklich

Infobox

Calsitherm Silikatbaustoffe GmbH
Hermann-Löns-Str. 170
D-33104 Paderborn

Telefon +49 5254 990920
Telefax +49 5254 9909217

E-Mail
info@calsitherm.de
Internet
www.calsitherm.de

Halle A2, Stand 336



Zukunftsweisende Produkte und Tools

alwitra präsentiert neue Dachbahn EVALON® dual für die mechanische Befestigung und neue Service-Tools rund um das Thema „Digitales Planen und Bauen mit BIM“.

Auf der kommenden BAU 2017 in München präsentiert der Flachdachspezialist alwitra aus Trier seine neue, speziell für die einlagige, mechanische Befestigung entwickelte Dach- und Dichtungsbahn EVALON® dual. Mit ihren qualitativ hochwertigen und identischen Ober- und Unterschichten setzt EVALON® dual die Philosophie der bewährten homogenen Dichtschicht der

EVALON® Produktserie fort. Beide Schichten bieten beste EVALON®-Qualität in 1,5 mm Gesamtdicke inklusive mittlerer Verstärkung.

Im Rahmen der Bauleitmesse sind auch die neuen online-Tools „Produktkonfigurator“, „Systemkonfigurator“ und „Klebe-Navigator“ live zu erleben. Alle neuen und zukünftigen auf der Website unter

„Service + Tools“ zusammengefassten alwitra-Tools können weit mehr als „BIM-ready“. Sie bieten u.a. individuell aufbereitete Informationen mit Migrationsmöglichkeit in vorhandene CAD-Systeme oder als 3D-Daten-PDF.

Außerdem stellen die Pioniere in Sachen dachintegrierte PV-Anlagen auf flachgeneigten Dächern eine neue stromerzeugende Dachbahn vor.

Dank Praxisvorführungen können sich Interessenten von der hohen Qualität und der sicheren Verarbeitung der alwitra Flachdachsysteme live auf dem

Messestand in Halle A3 Stand 201 überzeugen. Über die Messe hinaus informiert der alwitra-Newsletter alle Interessierten regelmäßig und zeitnah über Neuheiten, Produkthighlights und spannende Anwendungen.

Infobox

alwitra GmbH & Co.
Am Forst 1
D-54296 Trier

Telefon +49 651 91020

E-Mail alwitra@alwitra.de
Internet www.alwitra.de

Halle A3, Stand 201

Balkonbau aus Weißensee / Thüringen mit Komplett-Service!



Besuchen Sie uns in der
Halle B2 – Stand 515

25 JAHRE
BALKONBAU



PHÖNIX
BALKONBAU WEISSENSEE



Achat



Malachit



Onyx

Mit dem Concept-Balkon von PHÖNIX profitieren Sie vom Know-How aus über 25 Jahren Balkonbau und den Erfahrungen aus mehr als 2.000 Projekten.



Rubin



Saphir



Smaragd



Topas



Professionelle Projektmanagement- Software

Terminplanung mit BIM-Integration

Sie finden
uns in
Halle C3
Stand 610

elecosoft.de/astapowerproject

Elecosoft®

Asta Powerproject: The power behind successful projects

Unsere Hotelpartner

Hier finden Sie unser Magazin „Messe aktuell“

Novotel München Messe



Willy-Brandt-Platz 1
81829 München

Landhotel Martinshof



Martin-Empl-Ring 8
81829 München

Hotel Prinzregent an der Messe



Riemer Straße 350
81829 München

NH München Dornach Messe- und Kongresshotel



Einsteinring 20
85609 Aschheim

B&B Hotel München Neue Messe Dornach



Otto-Hahn-Straße 11
85609 Aschheim

Innside Premium Hotel München Neue Messe



Humboldtstraße 12
85609 Aschheim

Hotel Am Moosfeld



Am Moosfeld 33–41
81829 München

Bauer Hotel & Gasthof



Münchner Str. 6
85622 Feldkirchen

Euro Hotel & Suites München



Kronstadter Straße 10
81677 München

Comfort Hotel München Ost



Kronstadter Straße 12
81677 München

Azimut Hotel München City Ost



Kronstadter Straße 6–8
81677 München

NH München Neue Messe



Eggenfeldener Straße 100
81929 München

Express by Holiday Inn München Messe



Otto-Lilienthal-Ring 6
85622 Feldkirchen

Acom Hotel München-Haar



Münchener Straße 33
85540 Haar

Ibis Hotel München Messe



Otto-Lilienthal-Ring 2
85622 Feldkirchen

Etap Hotel München Ost Messe

Bahnhofstrasse 4
85609 Aschheim

Mercure Orbis München Perlach



Karl-Marx-Ring 87
81735 München

Mercure Hotel München Neuperlach Süd



Rudolf-Vogel-Bogen 3
81739 München

Arabella Sheraton Grand Hotel München



Arabellastr. 6
81925 München

Sheraton München Arbellapark Hotel



Arabellastr. 13
81925 München



16.–21. Januar • München

Weltleitmesse für Architektur,
Materialien und Systeme
www.bau-muenchen.com



Stand: 2. August 2016 (Änderungen vorbehalten)

- A1 A2** Steine/Erden
Steine/Erden, Kalksandstein, Beton/Porenbeton, Bims-/Faserzement-
baustoffe, Fassadensysteme, trockener Innenausbau, Fertiggbau, Putze, Estriche,
Dämm-/Isolierstoffe
- A3** Ziegel/Dachkonstruktion
Ziegel, Dachziegel, Kaminbaustoffe, Dachbaustoffe, Dachfenster/
-öffnungen, Fassadensysteme
- A4** Naturstein/Kunststein
Naturstein, Kunststein, Fassadensysteme, Bodenbeläge
- A4** Keramik
Fliesen, Keramik, Fassaden, Sanitärtechnik/-objekte, Zubehör
- A5 A6** Bodenbeläge
elastisch, textil, Parkett, Laminat, Leisten und Profile, Verlege- und
Anwendungstechnik
- A6 B6** Bauchemie;Bauwerkzeuge
Putze/Lacke/Farben, Klebstoffe, Wärme-, Kälte-, Brand- und Schallschutz,
Isolier- und Dämmstoffe, Abdichtungen, Fassadensysteme
- B0** Investieren in die Zukunft
Bauen im Bestand, Forschung/Förderung, Institute/Verbände/Dienstleister
- B1 C1** Aluminium;Maschinen zur Aluminium- und Stahlbearbeitung
Aluminiumprofile/-systeme, Fassadensysteme, Sonnenschutzsysteme
- B2** Stahl/Edelstahl/Zink/Kupfer
Profile/Bausysteme, Fassadensysteme, Sonnenschutzsysteme, Edelstahl,
Zink-/Kupferoberflächen, -systeme
- B2** Energie-/Gebäude-/Solartechnik
Klimatechnik, Lüftungstechnik, solares Bauen/Solarthermie
- B3** Tor-/Parksysteme
Torsysteme, Parksysteme, Tor- und Türantriebstechnik, Zubehör
- B4 C4** Schloss/Beschlag/Sicherheit
Schlösser, Zylinder, Beschläge, Einbruchschutzanlagen, Zutrittssysteme,
Zubehör
- Türen und Fenster**
Holz, Aluminium, Kunststoff, Glas, Rollläden/Sonnenschutz
- B5** Holz
Holzwerkstoffe, Innenausbau, Treppen, konstruktiver Holzbau, Fassadensysteme,
Furniere, Zubehör
- C2** Glas; Gebäudeautomation/-steuerung
Glasbaustoffe, Fassaden, Glaskonstruktionen, Folien, Aufzüge
- C3** BAU-IT
IT-Lösungen für den Bau, Messtechnik
- ICM** ICM – Internationales Congress Center München
Kongresse, Seminare, Fachveranstaltungen



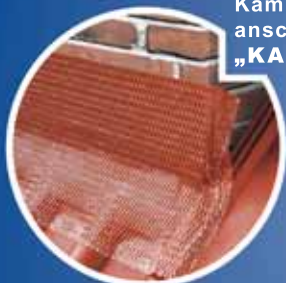
Ideen für das Handwerk

BTS - Hersteller und Händler von innovativen Produkten

Die Voraussetzung für eine erfolgreiche Zukunft, gemeinsam mit unseren Kunden, ist die langjährige Erfahrung mit Werkstoffen aus Metallen und Kunststoffen, sowie die ständige Ent-

wicklung von innovativen Lösungen für das Handwerk. Im Bereich Dachzubehör bieten wir als Systemlieferant ein anerkanntes Gesamtspektrum an qualitativ hochwertigen Produkten.

Kamin-Wand-
anschluss Band
„KA-WA Diamant“



Aluminium
Wandanschluss-
Schiene



Bohrschraub-
Dübelssystem
„KR“



Klebt sogar
unter Wasser!



Kleber
„Pittbull“

Steinzieher
„Remover 1“



Seitenfalzklammer
„DC 2016“

Gratklammer
„UWE“



Kehlklammer



NEU!



ENERGIESPAREN MIT DESIGN

we make it real!

NEW!



Besuchen Sie uns an der BAU 2017
Halle B3, Stand 338

Neue Automatiktür punktet mit Energieeffizienz und schlanker Optik

Die «grünen Flügel» erfüllen die hohen Ansprüche von Architekten, Planern und Metallbauern sowohl an Funktionalität als auch an Ästhetik: Die energieeffiziente Gilgen Automatiktür passt bestens zu einer modernen Architektur.

Das **zertifizierte Gesamtsystem** bietet eine starke thermische Barriere mit **U_d-Werten ab 1.1 W/(m²K)**.

Gilgen Door Systems - Der sichere Partner für anspruchsvolle Kundenlösungen.